

INICIAÇÃO À PRÁTICA PROFISSIONAL

Relatório de Avaliação

LICENCIATURA EM EDUCAÇÃO BÁSICA

2018/2019 – 2.º semestre





Dados estruturantes da análise:

- Período de avaliação: 2.º semestre de 2018/2019
- Total de inquéritos esperados: 49
- Total de inquéritos recolhidos: 36
- Taxa de sucesso: 74 %

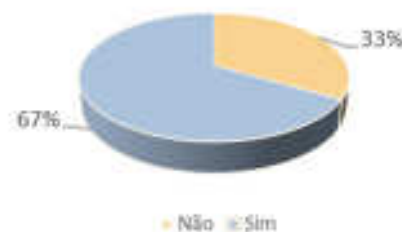
A. Respostas validadas com a escala SIM ou NÃO

1. A decisão de frequentar esta escola teve a ver com o facto de poder, desde o 1.º ano, ter contacto com a realidade educativa?

Distribuição dos resultados

Não	Sim
12	24

Respostas por ano			
»	1º	2º	3º
Não	3	1	8
Sim	0	5	19

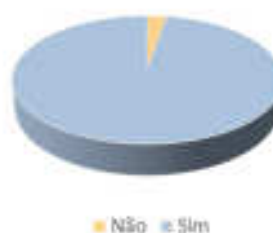


2. Considera que a ESEJD lhe proporciona uma boa iniciação à prática profissional?

Distribuição dos resultados

Não	Sim
1	35

Respostas por ano			
»	1º	2º	3º
Não	1	0	0
Sim	2	6	27



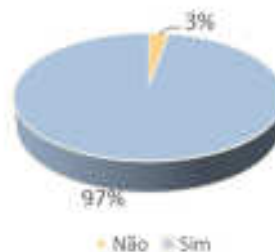


3. Considera que é positivo realizar a IPP em grupo (a pares)?

Distribuição dos resultados

Não	Sim
1	34

Respostas por ano			
»	1º	2º	3º
Não	1	0	0
Sim	2	6	26

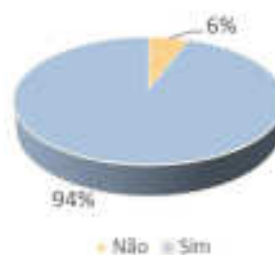


4. Foi importante ter tido a oportunidade de estagiar em contextos não formais?

Distribuição dos resultados

Não	Sim
2	33

Respostas por ano			
»	1º	2º	3º
Não	1	0	1
Sim	1	6	26

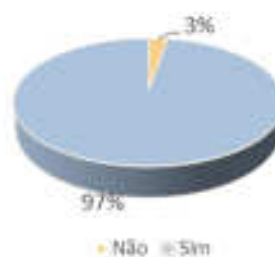


5. Realizou a IPP nos centros educativos da sua preferência (formais e não formais)?

Distribuição dos resultados

Não	Sim
1	35

Respostas por ano			
»	1º	2º	3º
Não	0	0	1
Sim	3	6	26



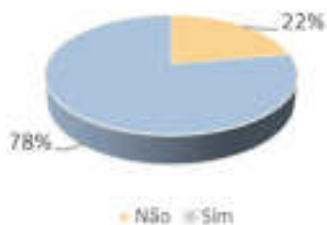


6. Considera que o número de horas da IPP é satisfatório?

Distribuição dos resultados

Não	Sim
8	28

Respostas por ano			
»	1º	2º	3º
Não	0	1	7
Sim	3	5	20



B. Respostas sobre organização e estratégias do Estágio (escala de 1 a 4)

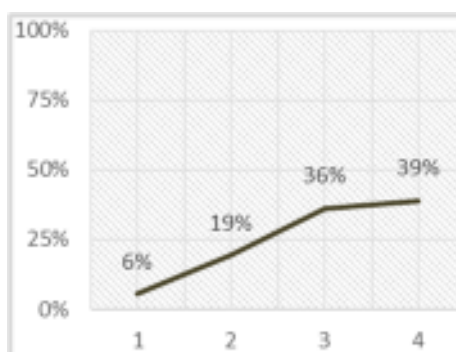
1. De uma forma geral a Prática Profissional agradou-lhe?

Distribuição dos resultados

1	2	3	4
2	7	13	14

Média total e por ano de curso

Médias /ano curso			Média Total
M1º	M2º	M3º	
2,0	3,5	3,1	2,9



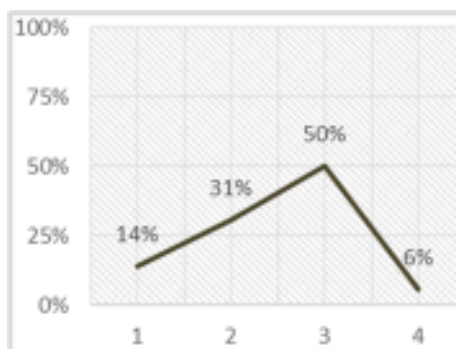
2. Parece-lhe adequada a organização da IPP?

Distribuição dos resultados

1	2	3	4
5	11	18	2

Média total e por ano de curso

Médias /ano curso			Média Total
M1º	M2º	M3º	
1,7	2,8	2,5	2,3





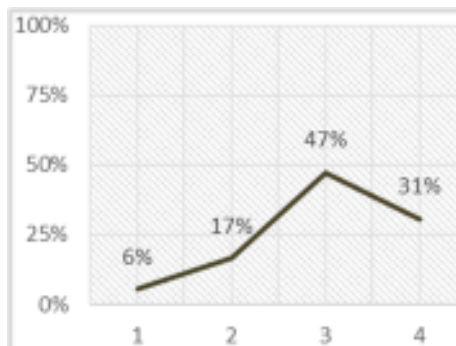
3. Foram cumpridos os objetivos da IPP?

Distribuição dos resultados

1	2	3	4
2	6	17	11

Média total e por ano de curso

Médias /ano curso			Média Total
M1º	M2º	M3º	
1,7	3,3	3,1	2,7



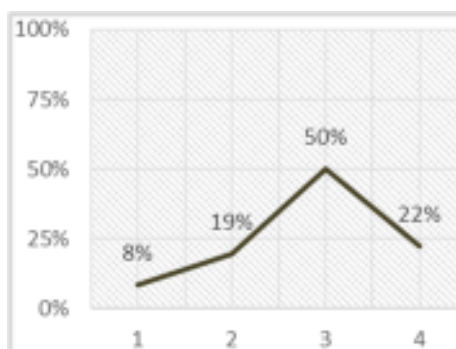
4. Esta UC correspondeu às suas expetativas?

Distribuição dos resultados

1	2	3	4
3	7	18	8

Média total e por ano de curso

Médias /ano curso			Média Total
M1º	M2º	M3º	
1,7	3,0	3,0	2,5



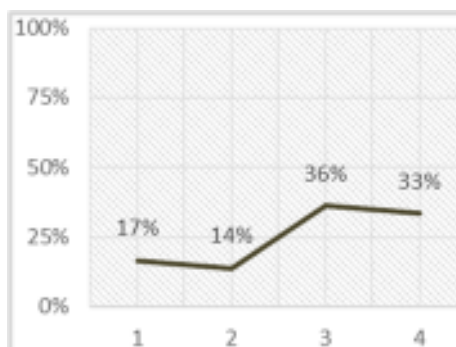
5. Considera que as reuniões teórico-práticas foram suficientes?

Distribuição dos resultados

1	2	3	4
6	5	13	12

Média total e por ano de curso

Médias /ano curso			Média Total
M1º	M2º	M3º	
1,0	2,8	3,1	2,3





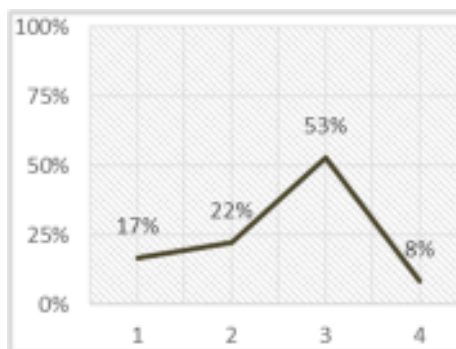
6. Como se sentiu relativamente às reuniões de orientação tutorial?

Distribuição dos resultados

1	2	3	4
6	8	19	3

Média total e por ano de curso

Médias /ano curso			Média Total
M1º	M2º	M3º	
1,0	2,7	2,7	2,1



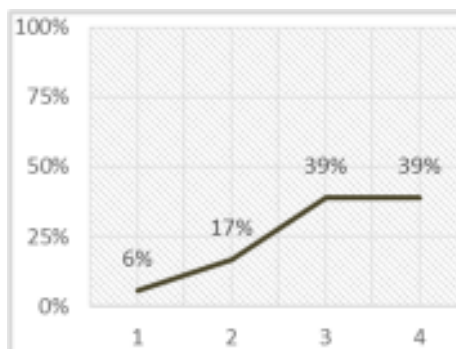
7. Sentiu-se envolvido na dinâmica dos centros educativos?

Distribuição dos resultados

1	2	3	4
2	6	14	14

Média total e por ano de curso

Médias /ano curso			Média Total
M1º	M2º	M3º	
2,7	3,8	3,0	3,2



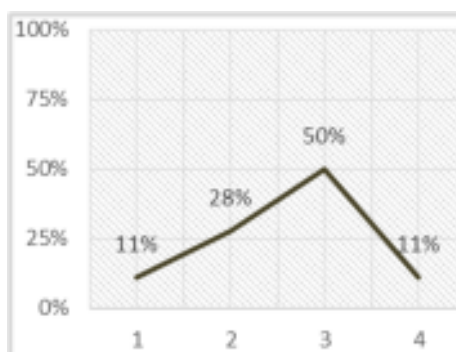
8. Considera que a equipa de supervisão o ajudou e apoiou na IPP?

Distribuição dos resultados

1	2	3	4
4	10	18	4

Média total e por ano de curso

Médias /ano curso			Média Total
M1º	M2º	M3º	
2,0	3,2	2,6	2,6



9. Que temas/áreas gostaria que fossem trabalhadas nas reuniões (OT e TP) pela equipa ou pelos colegas?



C. Fatores que contribuíram para o desenvolvimento da sua prática profissional

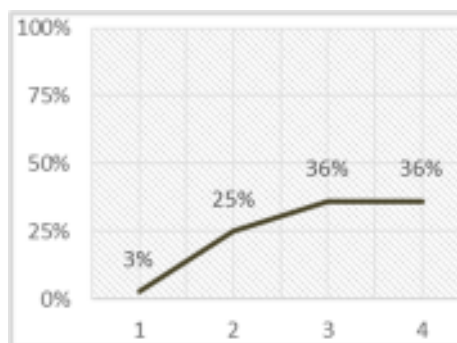
1. Participação em atividades de cariz pedagógico/cultural (Oeste Infantil, Alfabetização, etc.)

Distribuição dos resultados

1	2	3	4
1	9	13	13

Média total e por ano de curso

Médias /ano curso			Média Total
M1º	M2º	M3º	
2,7	3,8	2,9	3,1



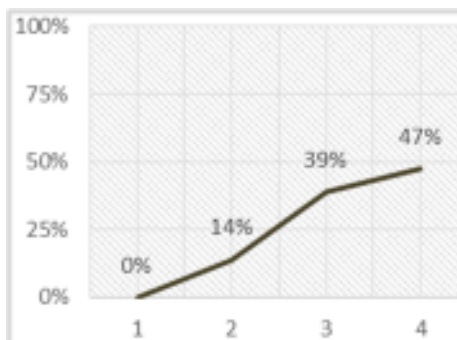
2. Envolvimento na dinâmica dos centros educativos onde esteve inserido

Distribuição dos resultados

1	2	3	4
0	5	14	17

Média total e por ano de curso

Médias /ano curso			Média Total
M1º	M2º	M3º	
3,3	3,8	3,2	3,5



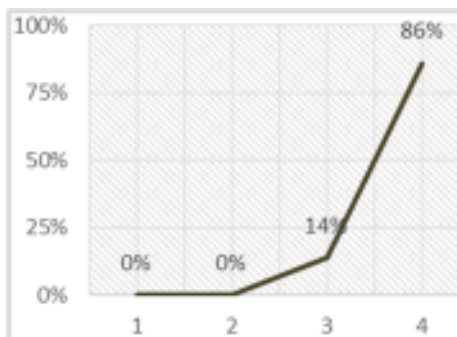
3. Estabelecimento de uma boa relação com as crianças/jovens

Distribuição dos resultados

1	2	3	4
0	0	5	31

Média total e por ano de curso

Médias /ano curso			Média Total
M1º	M2º	M3º	
4,0	4,0	3,8	3,9





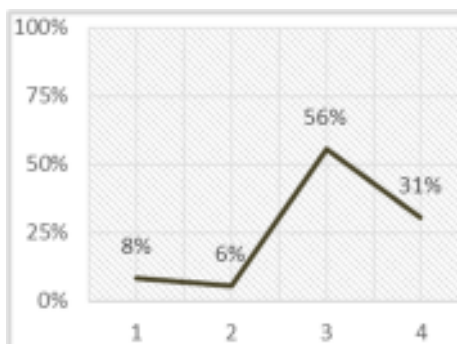
4. Elaboração do portefólio/recensão

Distribuição dos resultados

1	2	3	4
3	2	20	11

Média total e por ano de curso

Médias /ano curso			Média Total
M1º	M2º	M3º	
3,3	3,3	3,0	3,2



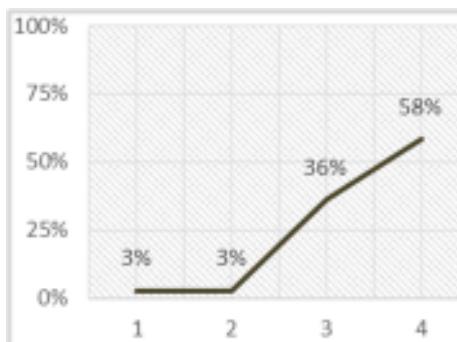
5. Estabelecimento de uma boa relação com os orientadores cooperantes

Distribuição dos resultados

1	2	3	4
1	1	13	21

Média total e por ano de curso

Médias /ano curso			Média Total
M1º	M2º	M3º	
3,0	3,8	3,5	3,4



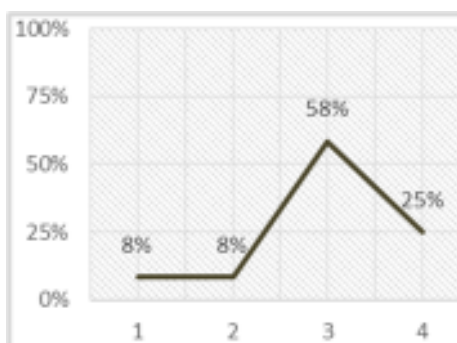
6. Reflexão sobre a IPP

Distribuição dos resultados

1	2	3	4
3	3	21	9

Média total e por ano de curso

Médias /ano curso			Média Total
M1º	M2º	M3º	
3,0	3,7	2,9	3,2





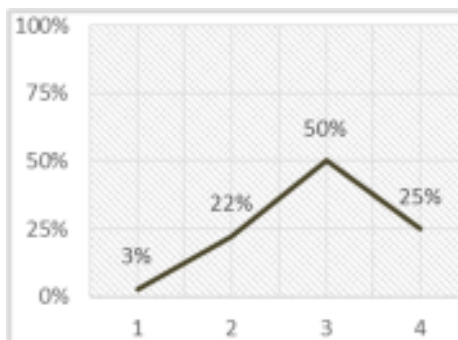
7. Importância do tema do portefólio/recensão

Distribuição dos resultados

1	2	3	4
1	8	18	9

Média total e por ano de curso

Médias /ano curso			Média Total
M1º	M2º	M3º	
2,7	3,7	2,9	3,1



D. Refira quem contribuiu mais para o seu desenvolvimento profissional

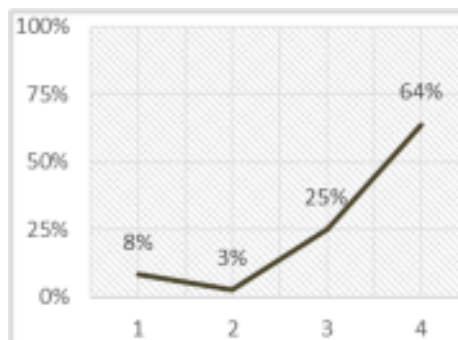
1. Colegas da IPP

Distribuição dos resultados

1	2	3	4
3	1	9	23

Média total e por ano de curso

Médias /ano curso			Média Total
M1º	M2º	M3º	
3,3	4,0	3,3	3,6



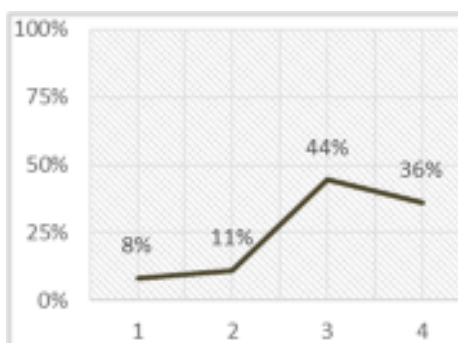
2. Orientadores cooperantes

Distribuição dos resultados

1	2	3	4
3	4	16	13

Média total e por ano de curso

Médias /ano curso			Média Total
M1º	M2º	M3º	
1,7	3,7	3,1	2,8





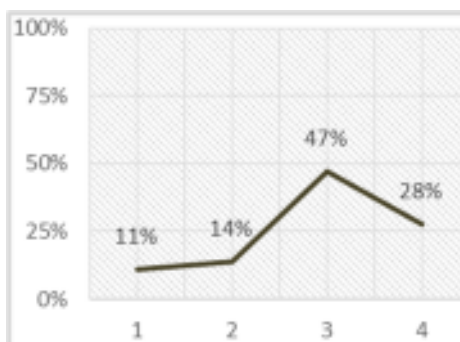
3. Equipa de supervisão

Distribuição dos resultados

1	2	3	4
4	5	17	10

Média total e por ano de curso

Médias /ano curso			Média Total
M1º	M2º	M3º	
1,7	3,5	2,9	2,7



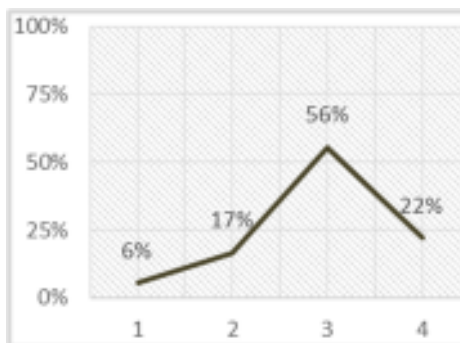
4. Outros colegas

Distribuição dos resultados

1	2	3	4
2	6	20	8

Média total e por ano de curso

Médias /ano curso			Média Total
M1º	M2º	M3º	
3,0	3,2	2,9	3,0



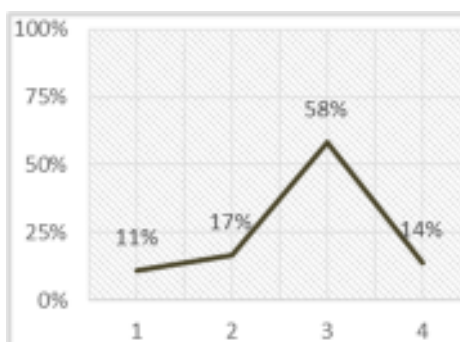
5. Outros professores da ESEJD

Distribuição dos resultados

1	2	3	4
4	6	21	5

Média total e por ano de curso

Médias /ano curso			Média Total
M1º	M2º	M3º	
2,0	3,5	2,7	2,7



E. Que sugestões daria para a organização/avaliação da IPP?

Mais reuniões para ajuda na IPP e elaboração de portfólio, e elaboração de comentários (2 inquiridos)

Não diferenciar estudantes nos apoios dados (2)

Não haver IPP em férias escolares por haver poucas crianças (3)



Conclusões

Globalmente, os resultados da avaliação à IPP da Licenciatura em Educação Básica, na Escola Superior de Educação João de Deus, 10 indicadores situam-se num nível Bom (acima de 3, numa escala de 1 a 4), e 10 indicadores abaixo de 3.

Com a finalidade de introdução de melhorias, os resultados deste questionário devem ser transmitidos ao Diretor, aos conselheiros, em reuniões de Conselho Técnico-Científico, Conselho Pedagógico, aos estudantes (em reuniões dos respetivos cursos), publicitar no sítio da WEB, destinado à divulgação dos resultados de autoavaliação da ESEJD.

ANEXO – Inquérito por questionário utilizado



Escola Superior de Educação João de Deus

Questionário de Avaliação de Unidade Curricular

Licenciatura em EDUCAÇÃO BÁSICA

Ano letivo: 2016/17 _____º Semestre

UC: INICIAÇÃO À PRÁTICA PROFISSIONAL (IPP)

Ano do curso: 1º 2º 3º Marque com o ano que frequenta.

A Responda assinalando apenas SIM ou NÃO	
1. A decisão de frequentar esta escola teve a ver com o facto de poder, desde o 1.º ano, ter contacto com a realidade educativa ?	Não <input type="checkbox"/> Sim <input type="checkbox"/>
2. Considera que a ESEJD lhe proporciona uma boa iniciação à prática profissional ?	Não <input type="checkbox"/> Sim <input type="checkbox"/>
3. Considera que é positivo realizar a IPP em grupo (a pares) ?	Não <input type="checkbox"/> Sim <input type="checkbox"/>
4. Foi importante ter tido a oportunidade de estagiar em contextos não formais ?	Não <input type="checkbox"/> Sim <input type="checkbox"/>
5. Realizou a IPP nos centros educativos da sua preferência (formais e não formais) ?	Não <input type="checkbox"/> Sim <input type="checkbox"/>
6. Considera que o número de horas da IPP é satisfatório ?	Não <input type="checkbox"/> Sim <input type="checkbox"/>
6.1. Em caso de resposta negativa, qual a sua sugestão ?	

Nas questões dos grupos B. e C. responda colocando de acordo com a Escala: 1 [insuficiente]; 2 [suficiente]; 3 [bom]; 4 [muito bom]

B Responda numa escala de 1 a 4		1	2	3	4	
1. De uma forma geral a Prática Profissional agradou-lhe ?	Pouco					Muito
2. Parece-lhe adequada a organização da IPP ?	Pouco					Muito
3. Foram cumpridos os objetivos da IPP ?	Pouco					Muito
4. Esta UC correspondeu às suas expetativas ?	Pouco					Muito
5. Considera que as reuniões teórico-práticas foram suficientes ?	Insuficiente					Mais que suficiente
6. Como se sentiu relativamente às reuniões de orientação tutorial ?	Pouco satisfeito					Muito satisfeito
7. Sentiu-se envolvido na dinâmica dos centros educativos ?	Pouco					Muito
8. Considera que a equipa de supervisão o ajudou e apoiou na IPP ?	Pouco					Muito
9. Que temas/áreas gostaria que fossem trabalhadas nas reuniões (OT e TP) pela equipa ou pelos colegas?						

C. Avalie numa escala de 1 a 4		1	2	3	4	
1. Participação em atividades de cariz pedagógico/cultural (Oeste Infantil, Alfabetização, etc.)	Pouco importante					Muito importante
2. Envolvimento na dinâmica dos centros educativos onde esteve inserido	Pouco importante					Muito importante
3. Estabelecimento de uma boa relação com as crianças/jovens	Pouco importante					Muito importante
4. Elaboração do portefólio/recensão	Pouco importante					Muito importante
5. Estabelecimento de uma boa relação com os orientadores cooperantes	Pouco importante					Muito importante
6. Reflexão sobre a IPP	Pouco importante					Muito importante
7. Importância do tema do portefólio/recensão	Pouco importante					Muito importante

D. Refira quem contribuiu mais para o seu desenvolvimento profissional		1	2	3	4	
1. Colegas da IPP	Pouco importante					Muito importante
2. Orientadores cooperantes	Pouco importante					Muito importante
3. Equipa de supervisão	Pouco importante					Muito importante
4. Outros colegas	Pouco importante					Muito importante
5. Outros professores da ESEJD	Pouco importante					Muito importante

E. Que sugestões daria para a organização/avaliação da IPP?