

INICIAÇÃO À PRÁTICA PROFISSIONAL

Relatório de Autoavaliação

LICENCIATURA EM EDUCAÇÃO BÁSICA

2019/2020 – 1.º semestre





Dados estruturantes da análise:

- Período de avaliação: 1.º semestre de 2019-2020
- Total de inquéritos esperados: 24
- Total de inquéritos recolhidos: 22
- Taxa de sucesso: 92%

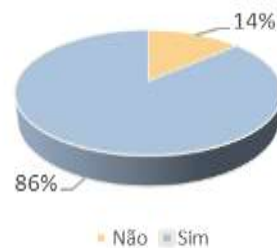
A. Respostas validadas com a escala SIM ou NÃO

1. A decisão de frequentar esta escola teve a ver com o facto de poder, desde o 1.º ano, ter contacto com a realidade educativa ?

Distribuição dos resultados

Não	Sim
3	19

Respostas por ano			
»	1º	2º	3º
Não	0	1	2
Sim	5	3	11

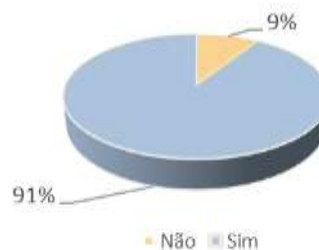


2. Considera que a ESEJD lhe proporciona uma boa iniciação à prática profissional ?

Distribuição dos resultados

Não	Sim
2	20

Respostas por ano			
»	1º	2º	3º
Não	0	2	0
Sim	5	2	13



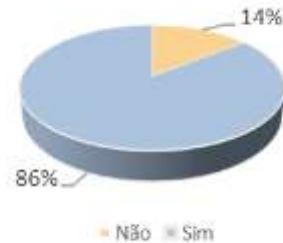


3. Considera que é positivo realizar a IPP em grupo (a pares) ?

Distribuição dos resultados

Não	Sim
3	18

Respostas por ano			
»	1º	2º	3º
Não	2	0	1
Sim	3	4	11

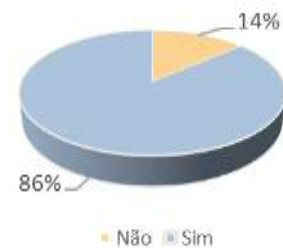


4. Foi importante ter tido a oportunidade de estagiar em contextos não formais ?

Distribuição dos resultados

Não	Sim
3	19

Respostas por ano			
»	1º	2º	3º
Não	0	2	1
Sim	5	2	12

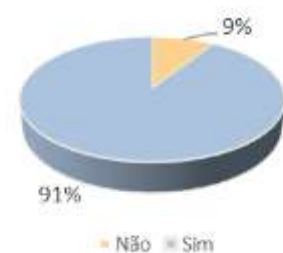


5. Realizou a IPP nos centros educativos da sua preferência (formais e não formais) ?

Distribuição dos resultados

Não	Sim
2	20

Respostas por ano			
»	1º	2º	3º
Não	0	0	2
Sim	5	4	11



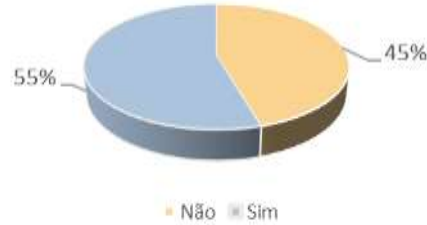


6. Considera que o número de horas da IPP é satisfatório ?

Distribuição dos resultados

Não	Sim
10	12

Respostas por ano			
»	1º	2º	3º
Não	1	0	9
Sim	4	4	4



B. Respostas sobre organização e estratégias do Estágio (escala de 1 a 4)

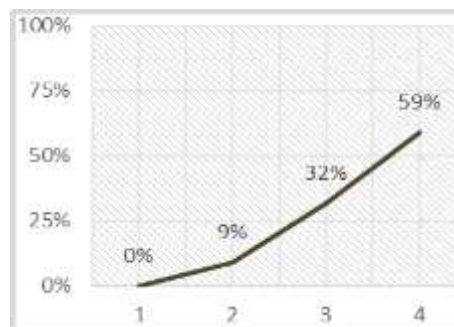
1. De uma forma geral a Prática Profissional agradou-lhe ?

Distribuição dos resultados

1	2	3	4
0	2	7	13

Média total e por ano de curso

Médias /ano curso			Média Total
M1º	M2º	M3º	
3,8	4,0	3,2	3,7



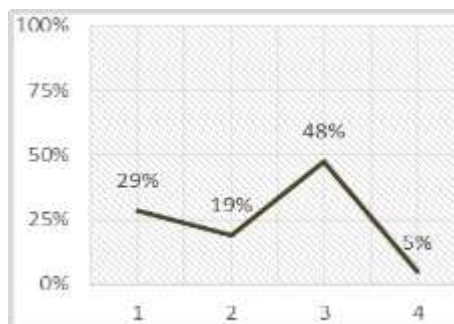
2. Parece-lhe adequada a organização da IPP ?

Distribuição dos resultados

1	2	3	4
6	4	10	1

Média total e por ano de curso

Médias /ano curso			Média Total
M1º	M2º	M3º	
2,8	2,3	2,1	2,4





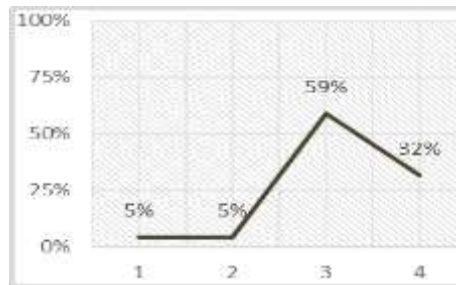
3. Foram cumpridos os objetivos da IPP ?

Distribuição dos resultados

1	2	3	4
1	1	13	7

Média total e por ano de curso

Médias /ano curso			Média Total
M1º	M2º	M3º	
3,2	3,3	3,2	3,2



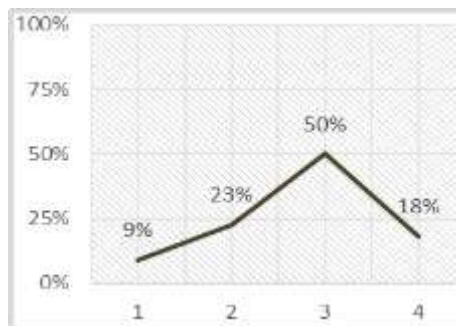
4. Esta UC correspondeu às suas expetativas ?

Distribuição dos resultados

1	2	3	4
2	5	11	4

Média total e por ano de curso

Médias /ano curso			Média Total
M1º	M2º	M3º	
2,8	2,5	2,8	2,7



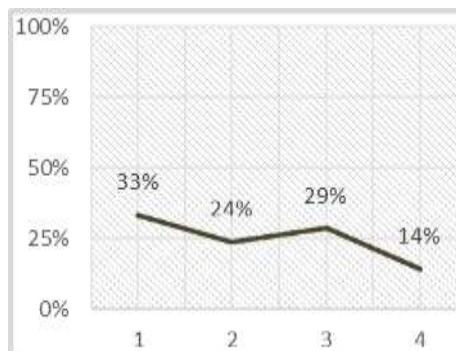
5. Considera que as reuniões teórico-práticas foram suficientes ?

Distribuição dos resultados

1	2	3	4
7	5	6	3

Média total e por ano de curso

Médias /ano curso			Média Total
M1º	M2º	M3º	
2,6	2,3	2,1	2,3





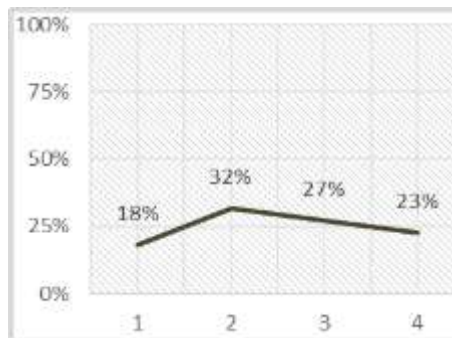
6. Como se sentiu relativamente às reuniões de orientação tutorial ?

Distribuição dos resultados

1	2	3	4
4	7	6	5

Média total e por ano de curso

Médias /ano curso			Média Total
M1º	M2º	M3º	
2,4	2,5	2,6	2,5



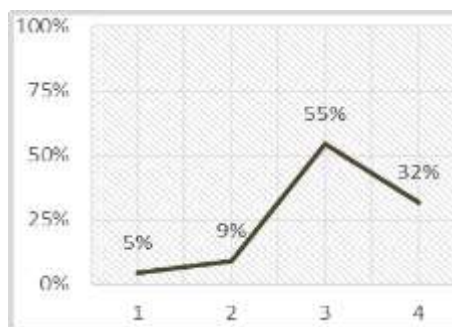
7. Sentiu-se envolvido na dinâmica dos centros educativos ?

Distribuição dos resultados

1	2	3	4
1	2	12	7

Média total e por ano de curso

Médias /ano curso			Média Total
M1º	M2º	M3º	
3,0	2,8	3,3	3,0



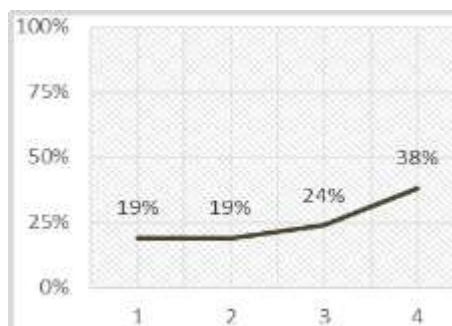
8. Considera que a equipa de supervisão o ajudou e apoiou na IPP ?

Distribuição dos resultados

1	2	3	4
4	4	5	8

Média total e por ano de curso

Médias /ano curso			Média Total
M1º	M2º	M3º	
2,8	2,5	2,9	2,7



9. Que temas/áreas gostaria que fossem trabalhadas nas reuniões (OT e TP) pela equipa ou pelos colegas?



C. Fatores que contribuíram para o desenvolvimento da sua prática profissional

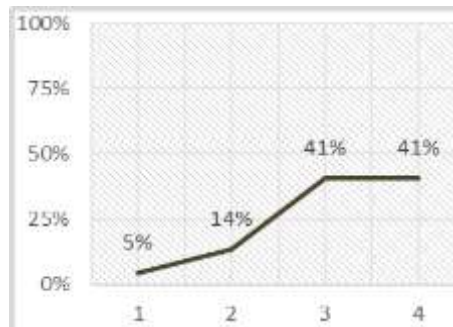
1. Participação em atividades de cariz pedagógico/cultural (Oeste Infantil, Alfabetização, etc.)

Distribuição dos resultados

1	2	3	4
1	3	9	9

Média total e por ano de curso

Médias /ano curso			Média Total
M1º	M2º	M3º	
3,4	3,0	3,2	3,2



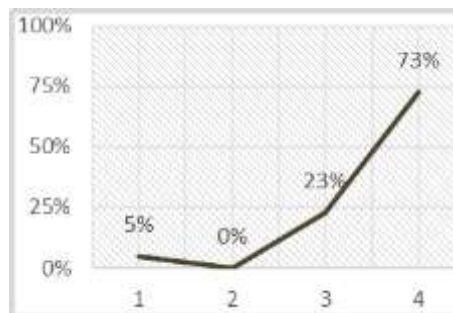
2. Envolvimento na dinâmica dos centros educativos onde esteve inserido

Distribuição dos resultados

1	2	3	4
1	0	5	16

Média total e por ano de curso

Médias /ano curso			Média Total
M1º	M2º	M3º	
3,8	3,3	3,7	3,6



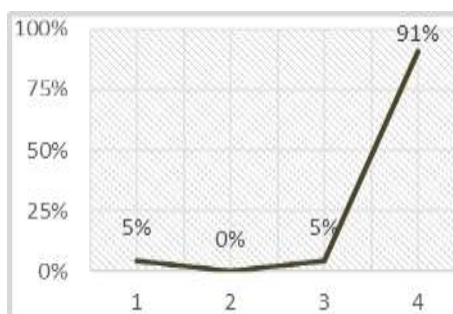
3. Estabelecimento de uma boa relação com as crianças/jovens

Distribuição dos resultados

1	2	3	4
1	0	1	20

Média total e por ano de curso

Médias /ano curso			Média Total
M1º	M2º	M3º	
4,0	3,3	3,9	3,7





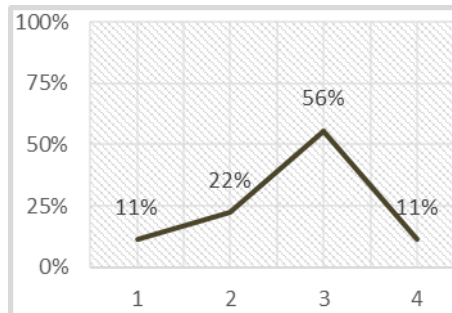
4. Elaboração do portefólio/recensão

Distribuição dos resultados

1	2	3	4
2	4	10	2

Média total e por ano de curso

Médias /ano curso			Média Total
M1º	M2º	M3º	
3,0	2,8	2,5	2,8



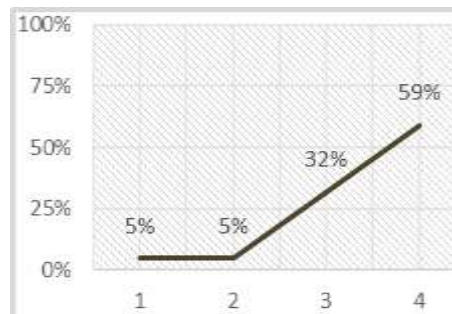
5. Estabelecimento de uma boa relação com os orientadores cooperantes

Distribuição dos resultados

1	2	3	4
1	1	7	13

Média total e por ano de curso

Médias /ano curso			Média Total
M1º	M2º	M3º	
3,6	3,0	3,5	3,4



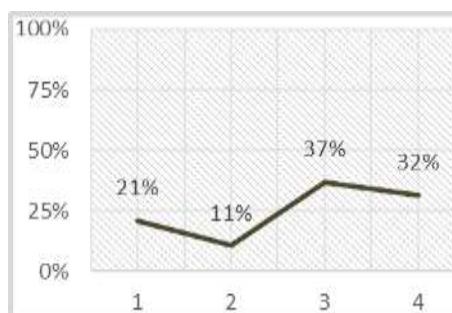
6. Reflexão sobre a IPP

Distribuição dos resultados

1	2	3	4
4	2	7	6

Média total e por ano de curso

Médias /ano curso			Média Total
M1º	M2º	M3º	
3,5	2,3	2,7	2,8





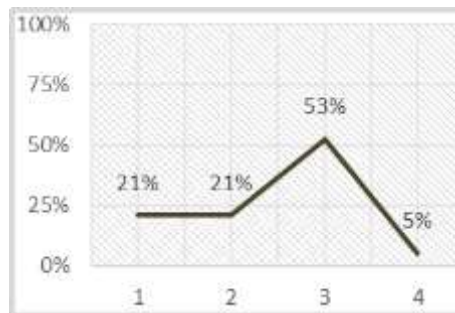
7. Importância do tema do portefólio/recensão

Distribuição dos resultados

1	2	3	4
4	4	10	1

Média total e por ano de curso

Médias /ano curso			Média Total
M1º	M2º	M3º	
2,8	2,5	2,3	2,5



D. Refira quem contribuiu mais para o seu desenvolvimento profissional

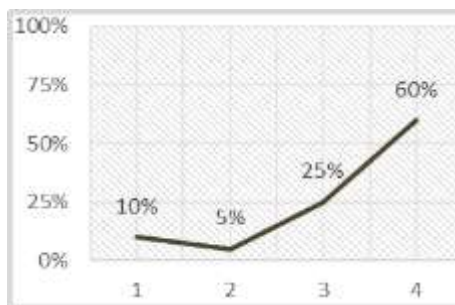
1. Colegas da IPP

Distribuição dos resultados

1	2	3	4
2	1	5	12

Média total e por ano de curso

Médias /ano curso			Média Total
M1º	M2º	M3º	
2,3	4,0	3,5	3,3



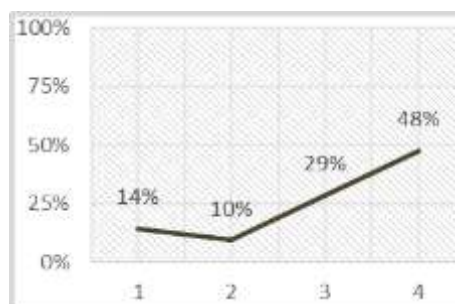
2. Orientadores cooperantes

Distribuição dos resultados

1	2	3	4
3	2	6	10

Média total e por ano de curso

Médias /ano curso			Média Total
M1º	M2º	M3º	
3,0	2,5	3,3	2,9





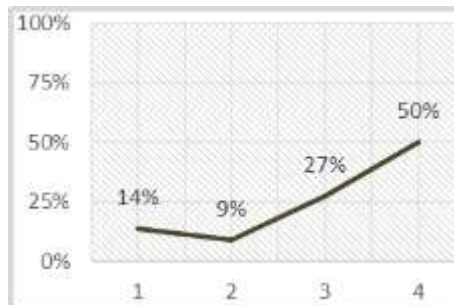
3. Equipa de supervisão

Distribuição dos resultados

1	2	3	4
3	2	6	11

Média total e por ano de curso

Médias /ano curso			Média Total
M1º	M2º	M3º	
3,4	2,3	3,3	3,0



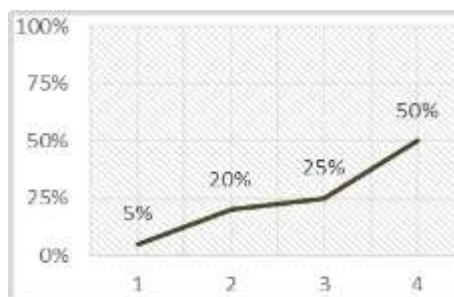
4. Outros colegas

Distribuição dos resultados

1	2	3	4
1	4	5	10

Média total e por ano de curso

Médias /ano curso			Média Total
M1º	M2º	M3º	
2,0	3,3	3,6	2,9



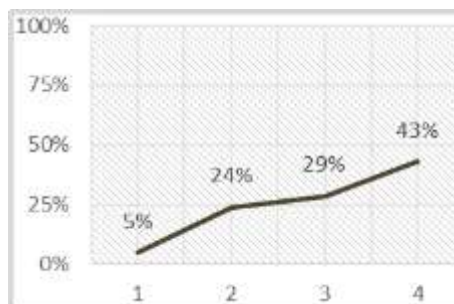
5. Outros professores da ESEJD

Distribuição dos resultados

1	2	3	4
1	5	6	9

Média total e por ano de curso

Médias /ano curso			Média Total
M1º	M2º	M3º	
2,5	3,3	3,2	3,0



E. Que sugestões daria para a organização/avaliação da IPP?



Conclusões

Nos resultados da avaliação à IPP da Licenciatura em Educação Básica, na Escola Superior de Educação João de Deus, 10 indicadores situam-se num nível Bom (acima de 3, numa escala de 1 a 4), e 10 indicadores abaixo de 3.

A taxa de participação dos estudantes neste inquérito por questionário no final do 1.º semestre de 2019-2020 superou os 90%.

Com a finalidade de introdução de melhorias, os resultados deste questionário devem ser analisados em reuniões de Conselho Técnico-Científico, Conselho Pedagógico, com os estudantes (na reunião de apresentação e análise de resultados no âmbito da autoavaliação da LEB), assim como a equipa de docentes que dinamizam a IPP.



Anexo 1 – Inquérito por Questionário utilizado



Escola Superior de Educação João de Deus
Questionário de Avaliação de Unidade Curricular

Ano letivo ____/____
____º Semestre

Licenciatura em EDUCAÇÃO BÁSICA

UC: INICIAÇÃO À PRÁTICA PROFISSIONAL (IPP)

Ano do curso: 1º 2º 3º

Marque com o ano que frequenta

A Responda assinalando apenas SIM ou NÃO

- A decisão de frequentar esta escola teve a ver com o facto de poder, desde o 1.º ano, ter contacto com a realidade educativa ? Não Sim
- Considera que a ESEJD lhe proporciona uma boa iniciação à prática profissional ? Não Sim
- Considera que é positivo realizar a IPP em grupo (a pares) ? Não Sim
- Foi importante ter tido a oportunidade de estagiar em contextos não formais ? Não Sim
- Realizou a IPP nos centros educativos da sua preferência (formais e não formais) ? Não Sim
- Considera que o número de horas da IPP é satisfatório ? Não Sim
- Em caso de resposta negativa, qual a sua sugestão ?

Nas questões dos grupos B. e C. responda colocando de acordo com a Escala: 1 [insuficiente]; 2 [suficiente]; 3 [bom]; 4 [muito bom]

B Responda numa escala de 1 a 4

		1	2	3	4	
1.	De uma forma geral a Prática Profissional agradou-lhe ?	Pouco				Muito
2.	Parece-lhe adequada a organização da IPP ?	Pouco				Muito
3.	Foram cumpridos os objetivos da IPP ?	Pouco				Muito
4.	Esta UC correspondeu às suas expetativas ?	Pouco				Muito
5.	Considera que as reuniões teórico-práticas foram suficientes ?	Insuficiente				Mais que suficiente
6.	Como se sentiu relativamente às reuniões de orientação tutorial ?	Pouco satisfeito				Muito satisfeito
7.	Sentiu-se envolvido na dinâmica dos centros educativos ?	Pouco				Muito
8.	Considera que a equipa de supervisão o ajudou e apoiou na IPP ?	Pouco				Muito
9.	Que temas/áreas gostaria que fossem trabalhadas nas reuniões (OT e TP) pela equipa ou pelos colegas?					

C. Avalie numa escala de 1 a 4

		1	2	3	4	
1.	Participação em atividades de cariz pedagógico/cultural (Oeste Infantil, Alfabetização, etc.)	Pouco importante				Muito importante
2.	Envolvimento na dinâmica dos centros educativos onde esteve inserido	Pouco importante				Muito importante
3.	Estabelecimento de uma boa relação com as crianças/jovens	Pouco importante				Muito importante
4.	Elaboração do portefólio/recensão	Pouco importante				Muito importante
5.	Estabelecimento de uma boa relação com os orientadores cooperantes	Pouco importante				Muito importante
6.	Reflexão sobre a IPP	Pouco importante				Muito importante
7.	Importância do tema do portefólio/recensão	Pouco importante				Muito importante

D. Refira quem contribuiu mais para o seu desenvolvimento profissional

		1	2	3	4	
1.	Colegas da IPP	Pouco importante				Muito importante
2.	Orientadores cooperantes	Pouco importante				Muito importante
3.	Equipa de supervisão	Pouco importante				Muito importante
4.	Outros colegas	Pouco importante				Muito importante
5.	Outros professores da ESEJD	Pouco importante				Muito importante

E. Que sugestões daria para a organização/avaliação da IPP?