

Relatório de Autoavaliação às Unidades
Curriculares

CTeSP em Promoção de Atividades Educativas,
Socias e Culturais
2019/2020 - 1.º Semestre





Dados estruturantes da análise

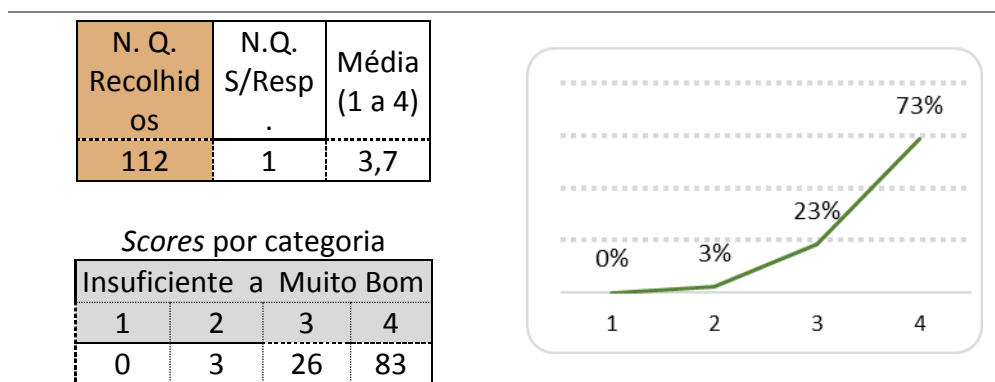
- Período de avaliação: 2019-2020 – 1º Semestre
- Total alunos inquiridos: 16 (+ 2 estudantes de curso anterior numa unidade de 2.º ano)
- Total de unidades curriculares avaliadas: 12
- Total de inquéritos recolhidos: 113
- Taxa de sucesso: 93,5%

Escala utilizada: de 1 a 4 (interpretada de Insuficiente a Muito Bom/Totalmente);

Legenda dos quadros: N.Q. (N.º de questionários; S/Resp: N.º de questionários sem resposta.

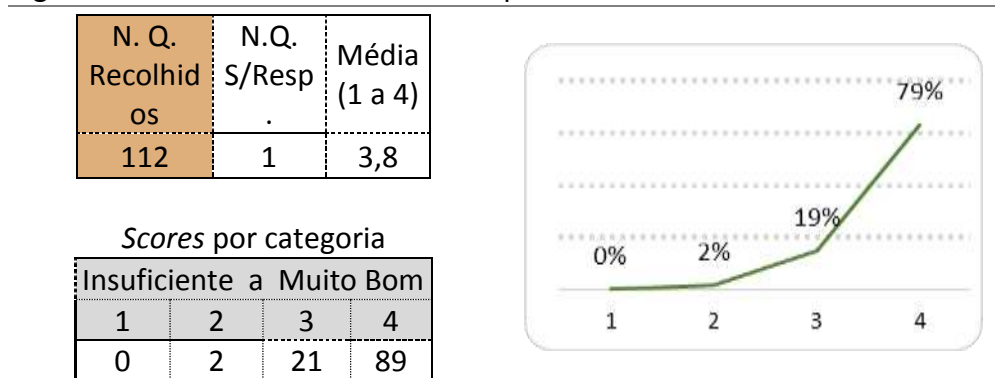
1. Programa e Metodologia da Unidade Curricular (UC)

1.1. Os objetivos definidos no plano curricular foram atingidos?



1.1.1. Em caso de resposta negativa, justifique.

1.2. O programa da unidade curricular foi cumprido?



1.2.1. No caso de resposta negativa, justifique.

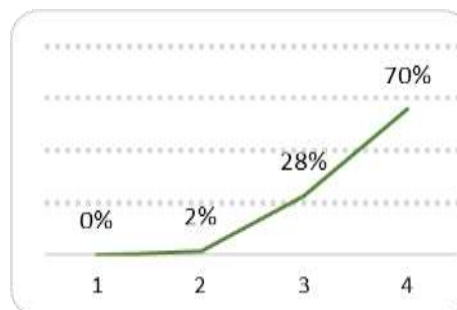


1.3. Utilidade dos temas abordados

N. Q. Recolhidos	N.Q. S/Resp	Média (1 a 4)
113	0	3,7

Scores por categoria

Insuficiente a Muito Bom			
1	2	3	4
0	2	32	79

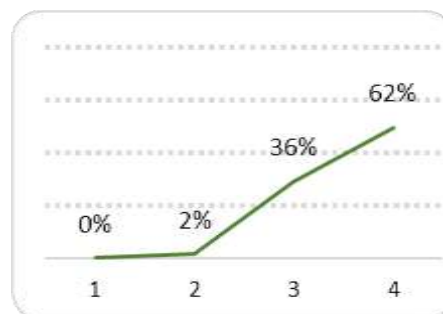


1.4. Duração total da UC

N. Q. Recolhidos	N.Q. S/Resp	Média (1 a 4)
113	0	3,6

Scores por categoria

Insuficiente a Muito Bom			
1	2	3	4
0	2	41	70

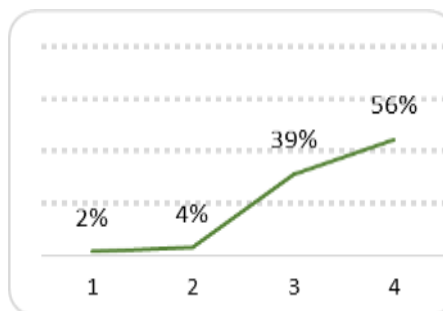


1.5. Articulação com as outras unidades curriculares

N. Q. Recolhidos	N.Q. S/Resp	Média (1 a 4)
113	0	3,5

Scores por categoria

Insuficiente a Muito Bom			
1	2	3	4
2	4	44	63



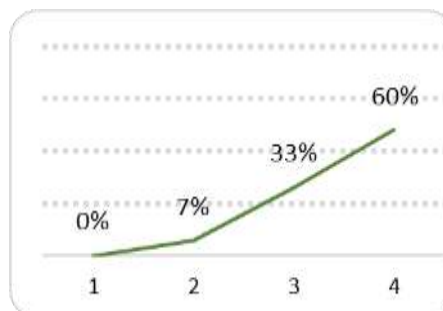


1.6. Regime de avaliação da UC

N. Q. Recolhid os	N.Q. S/Resp .	Média (1 a 4)
113	0	3,5

Scores por categoria

Insuficiente a Muito Bom			
1	2	3	4
0	8	37	68

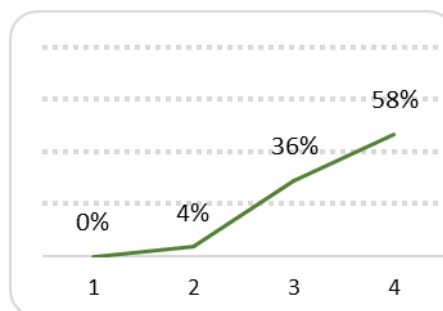


1.7. Grau de satisfação com a UC

N. Q. Recolhid os	N.Q. S/Resp .	Média (1 a 4)
112	1	3,6

Scores por categoria

Insuficiente a Muito Bom			
1	2	3	4
0	5	41	66

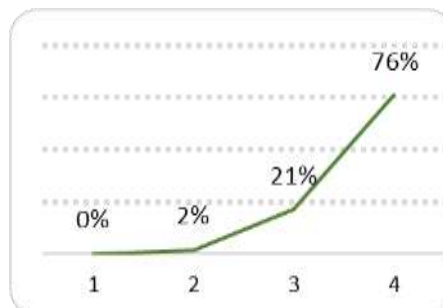


1.8. Ligação da UC ao futuro profissional

N. Q. Recolhid os	N.Q. S/Resp .	Média (1 a 4)
112	1	3,7

Scores por categoria

Insuficiente a Muito Bom			
1	2	3	4
0	2	24	86





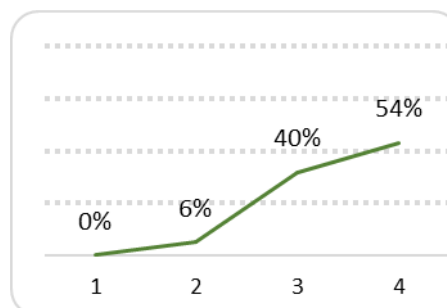
2. Autoavaliação do aluno

2.1. Nível de aprendizagem nas aulas

N. Q. Recolhidos	N.Q. S/Resp.	Média (1 a 4)
113	0	3,5

Scores por categoria

Insuficiente a Muito Bom			
1	2	3	4
0	7	45	61

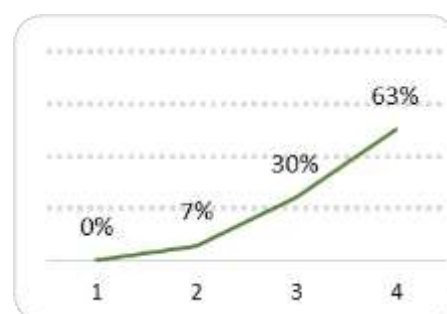


2.2. Interesse pela temática abordada

N. Q. Recolhidos	N.Q. S/Resp.	Média (1 a 4)
113	0	3,5

Scores por categoria

Insuficiente a Muito Bom			
1	2	3	4
0	8	34	71

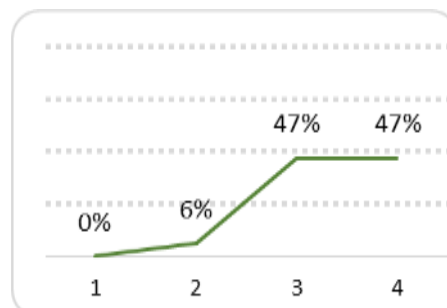


2.3. Facilidade de compreensão dos temas

N. Q. Recolhidos	N.Q. S/Resp.	Média (1 a 4)
113	0	3,4

Scores por categoria

Insuficiente a Muito Bom			
1	2	3	4
0	7	53	53



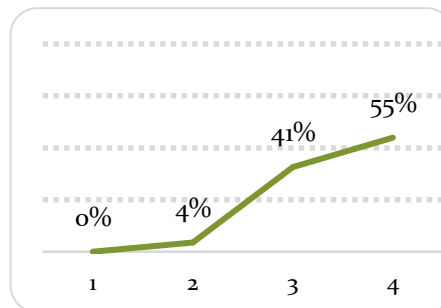


2.4. Recetividade face às metodologias de trabalho

N. Q. Recolhidos	N.Q. S/Resp.	Média (1 a 4)
113	0	3,5

Scores por categoria

Insuficiente a Muito Bom			
1	2	3	4
0	5	46	62

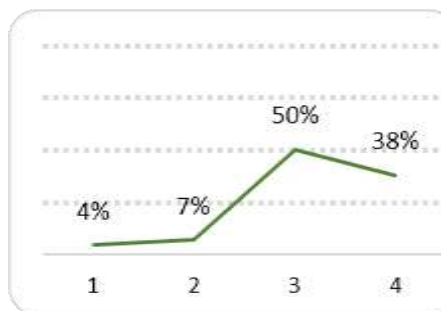


2.5. Participação oral

N. Q. Recolhidos	N.Q. S/Resp.	Média (1 a 4)
113	0	3,2

Scores por categoria

Insuficiente a Muito Bom			
1	2	3	4
5	8	57	43

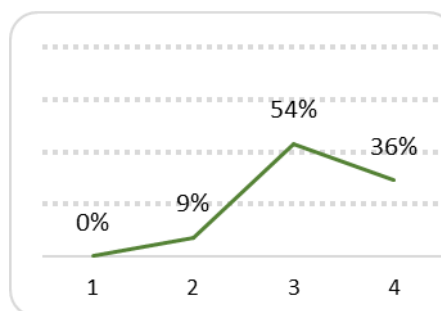


2.6. Capacidade de atenção

N. Q. Recolhidos	N.Q. S/Resp.	Média (1 a 4)
112	1	3,3

Scores por categoria

Insuficiente a Muito Bom			
1	2	3	4
0	10	61	41



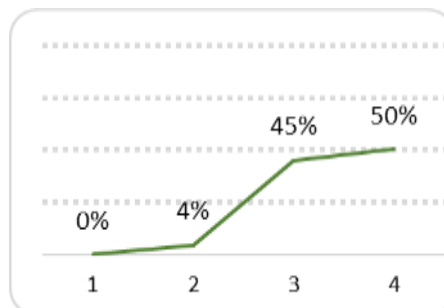


2.7. Atitude

N. Q. Recolhid os	N.Q. S/Resp .	Média (1 a 4)
113	0	3,5

Scores por categoria

Insuficiente a Muito Bom			
1	2	3	4
0	5	51	57

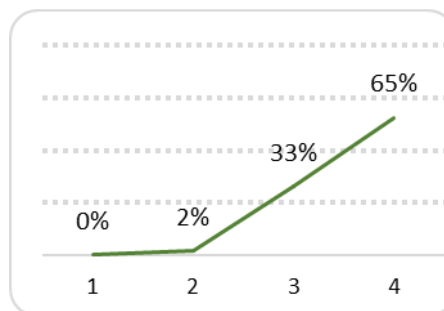


2.8. Relação estabelecida com o docente

N. Q. Recolhid os	N.Q. S/Resp .	Média (1 a 4)
113	0	3,6

Scores por categoria

Insuficiente a Muito Bom			
1	2	3	4
0	2	37	74

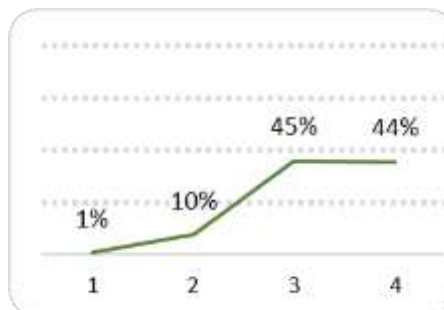


2.9. Pontualidade e assiduidade

N. Q. Recolhid os	N.Q. S/Resp .	Média (1 a 4)
113	0	3,3

Scores por categoria

Insuficiente a Muito Bom			
1	2	3	4
1	11	51	50



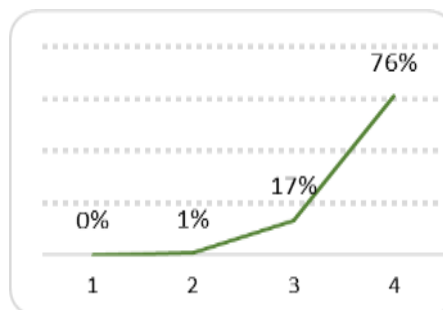


2.10. Participação em trabalhos de pares/equipa/grupo

N. Q. Recolhidos	N.Q. S/Resp .	Média (1 a 4)
106	7	3,8

Scores por categoria

Insuficiente a Muito Bom			
1	2	3	4
0	1	19	86



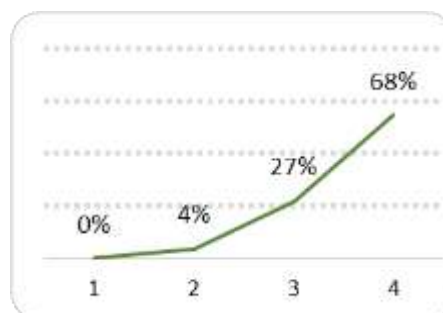
3. Avaliação do docente

3.1. Capacidade de comunicação

N. Q. Recolhidos	N.Q. S/Resp .	Média (1 a 4)
113	0	3,6

Scores por categoria

Insuficiente a Muito Bom			
1	2	3	4
0	5	31	77

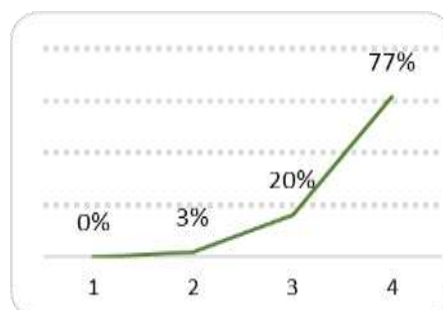


3.2. Atitude pedagógica

N. Q. Recolhidos	N.Q. S/Resp .	Média (1 a 4)
113	0	3,7

Scores por categoria

Insuficiente a Muito Bom			
1	2	3	4
0	3	23	87



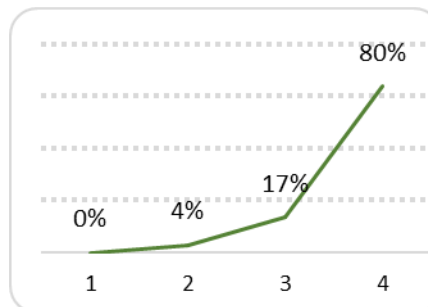


3.3. Preparação científica

N. Q. Recolhidos	N.Q. S/Resp.	Média (1 a 4)
113	0	3,8

Scores por categoria

Insuficiente a Muito Bom			
1	2	3	4
0	4	19	90

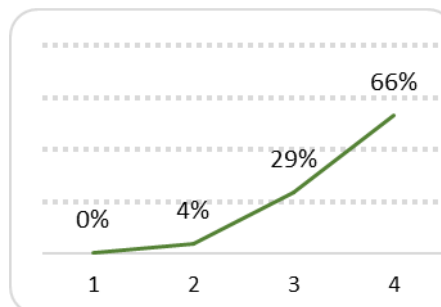


3.4. Grau de exigência

N. Q. Recolhidos	N.Q. S/Resp.	Média (1 a 4)
113	0	3,6

Scores por categoria

Insuficiente a Muito Bom			
1	2	3	4
0	5	33	75

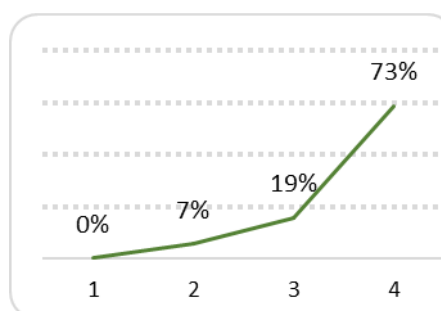


3.5. Importância dada à criatividade

N. Q. Recolhidos	N.Q. S/Resp.	Média (1 a 4)
113	0	3,6

Scores por categoria

Insuficiente a Muito Bom			
1	2	3	4
0	8	22	83



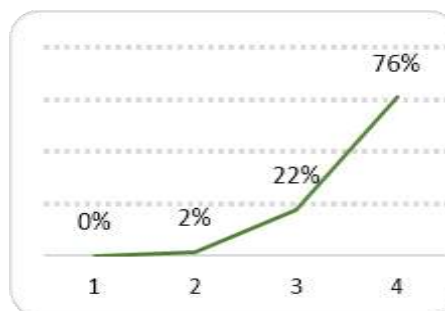


3.6. Apoio ao longo do semestre

N. Q. Recolhidos	N.Q. S/Resp .	Média (1 a 4)
113	0	3,7

Scores por categoria

Insuficiente a Muito Bom			
1	2	3	4
0	2	25	86



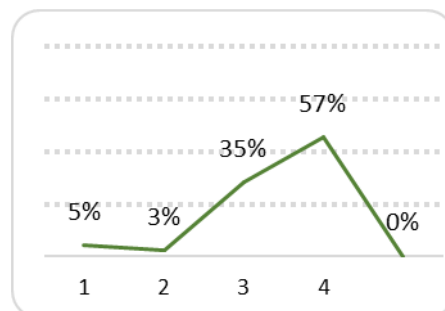
4. Equipamento e Material Didático

4.1. Utilização de documentação (livros, materiais manipuláveis, fotocópias, fichas, etc.)

N. Q. Recolhidos	N.Q. S/Resp .	Média (1 a 4)
113	0	3,4

Scores por categoria

Insuficiente a Muito Bom			
1	2	3	4
6	3	40	64

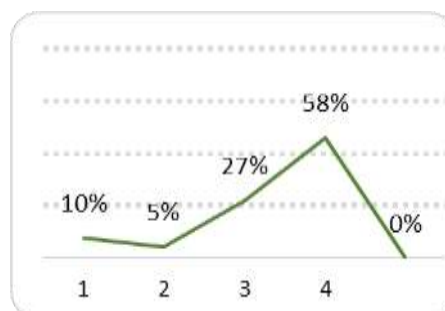


4.2. Utilização de material didático digital (PPT, vídeo e música, web, etc.)

N. Q. Recolhidos	N.Q. S/Resp .	Média (1 a 4)
113	0	3,3

Scores por categoria

Insuficiente a Muito Bom			
1	2	3	4
11	6	31	65



4.2.1. Outros? Quais?



Conclusões

A participação dos estudantes na avaliação realizada às Unidades Curriculares no 1.º semestre de 2019-2020 situa-se num nível elevado (91,5%).

Da análise dos dados, ressalta que muitos indicadores avaliados em 3,5 ou superior (20 em 26), numa escala de 1 a 4. A média das avaliações no 1.º ano do curso atingiu 3,6 e no 2.º ano, 3,7 (numa escala de 1 a 4).

Destaca-se que as apreciações mais elevadas (3,6 ou superior), por parte dos alunos, incidem nos indicadores seguintes: Os objetivos definidos no plano curricular foram atingidos; Cumprimento do programa da UC; Utilidade da UC; Ligação da UC com o futuro Profissional; Recetividade face às metodologias de trabalho; Participação em trabalhos de pares/equipa/grupo; Relação estabelecida com o docente; Preparação científica dos professores; Capacidade de comunicação do professor, Atitude pedagógica do docente; Importância dada à criatividade; Grau de exigência do docente; Apoio ao longo do semestre pelo docente.

Nas avaliações mais baixas (ainda assim superior a BOM) são referidos os indicadores Participação oral (3,2); Capacidade de atenção (3,3); Pontualidade e assiduidade (3,3); Utilização de material didático digital (3,3).



ANEXO 1 – Inquérito por questionário utilizado



Escola Superior de Educação João de Deus

Relatório de Autoavaliação – em Promoção de Atividades Educativas, Sociais e Culturais (CTeSP)

Escola Superior de Educação João de Deus

Questionário de Avaliação de Unidade Curricular (UC)

Curso de Promoção de Atividades Educativas, Sociais e Culturais ___º Ano

CTeSP

U.C.: _____ º Sem.

Nas questões que se seguem responda colocando T de acordo com a Escala: 1 [insuficiente]; 2 [suficiente]; 3 [bom]; 4 [Totalmente ou Muito Bom]

1. Programa e Metodologia da Unidade Curricular (UC)		1	2	3	4
1.1. Os objetivos definidos no plano curricular foram atingidos?	Insuficiente				Totalmente
1.1.1. Em caso de resposta negativa, justifique.					
1.2. O programa da unidade curricular foi cumprido?	Insuficiente				Totalmente
1.2.1. No caso de resposta negativa, justifique.					
1.3. Utilidade dos temas abordados	Insuficiente				Muito Boa
1.4. Duração total da UC	Insuficiente				Muito Boa
1.5. Articulação com as outras unidades curriculares	Insuficiente				Muito Boa
1.6. Regime de avaliação da UC	Insuficiente				Muito Bom
1.7. Grau de satisfação com a UC	Insuficiente				Muito Bom
1.8. Ligação da UC ao futuro profissional	Insuficiente				Muito Boa
2. Autoavaliação do aluno		1	2	3	4
2.1. Nível de aprendizagem nas aulas	Insuficiente				Muito Boa
2.2. Interesse pela temática abordada	Insuficiente				Muito Bom
2.3. Facilidade de compreensão dos temas	Insuficiente				Muito Boa
2.4. Recetividade face às metodologias de trabalho	Insuficiente				Muito Boa
2.5. Participação oral	Insuficiente				Muito Boa
2.6. Capacidade de atenção	Insuficiente				Muito Boa
2.7. Atitude	Insuficiente				Muito Boa
2.8. Relação estabelecida com o docente	Insuficiente				Muito Boa
2.9. Pontualidade e assiduidade	Insuficiente				Muito Boa
2.10. Participação em trabalhos de pares/equipa/grupo	Insuficiente				Muito Boa
3. Avaliação do docente		1	2	3	4
3.1. Capacidade de comunicação	Insuficiente				Muito Boa
3.2. Atitude pedagógica	Insuficiente				Muito Boa
3.3. Preparação científica	Insuficiente				Muito Boa
3.4. Grau de exigência	Insuficiente				Muito Bom
3.5. Importância dada à criatividade	Insuficiente				Muito Boa
3.6. Apoio ao longo do semestre	Insuficiente				Muito Bom
4. Equipamento e Material Didático		1	2	3	4
4.1. Distribuição, utilização de documentos nas sessões (livros, materiais manipuláveis, fotocópia	Insuficiente				Muito Boa
4.2. Utilização de material didático digital (PPT, vídeo e música, web, etc.)	Insuficiente				Muito Boa
4.2.1. Outros? Quais?					