

## Relatório de Autoavaliação às Unidades Curriculares

---

CTeSP em Promoção de Atividades Educativas, Sociais e Culturais  
2019-2020 - 2.º Semestre





## Dados estruturantes da análise

- Período de avaliação: 2.º Semestre 2019-2020
- Total de questionários esperados: 72
- Total de questionários recolhidos: 71
- Total de unidades curriculares avaliadas: 7
- Taxa de sucesso: 98,6%

**Escala utilizada:** de 1 a 4 (interpretada de Insuficiente a Muito Bom / Totalmente).

**Legenda dos quadros:** N.Q. (N.º de questionários; S/Resp: N.º de questionários sem resposta).

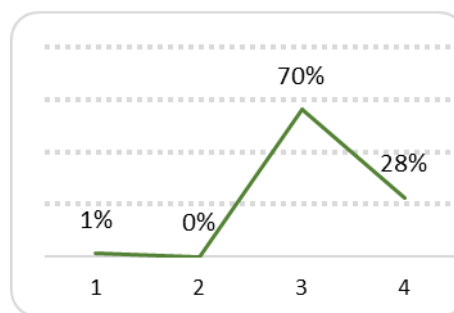
## 1. Programa e Metodologia da Unidade Curricular (UC)

### 1.1. Os objetivos definidos no plano curricular foram atingidos?

N.Q. Recolhidos	N.Q. S/Resp	Média (1 a 4)
71	0	3,2

Scores por categoria

Insuficiente a Muito Bom			
1	2	3	4
1	0	50	20



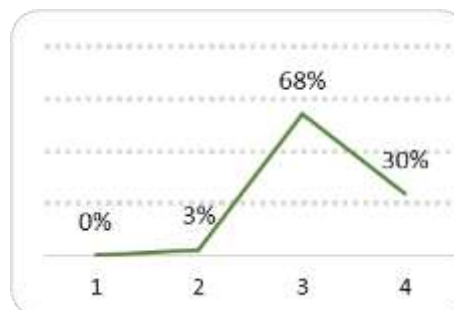
#### 1.1.1. Em caso de resposta negativa, justifique.

### 1.2. O programa da unidade curricular foi cumprido?

N.Q. Recolhidos	N.Q. S/Resp	Média (1 a 4)
71	0	3,2

Scores por categoria

Insuficiente a Muito Bom			
1	2	3	4
0	2	48	21



#### 1.2.1. No caso de resposta negativa, justifique.

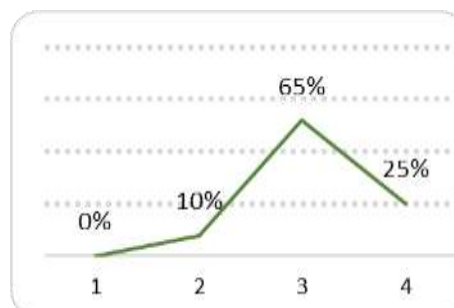


## 1.3. Utilidade dos temas abordados

N.Q. Recolhid os	N.Q. S/Resp .	Média (1 a 4)
71	0	3,1

Scores por categoria

Insuficiente a Muito Bom			
1	2	3	4
0	7	46	18

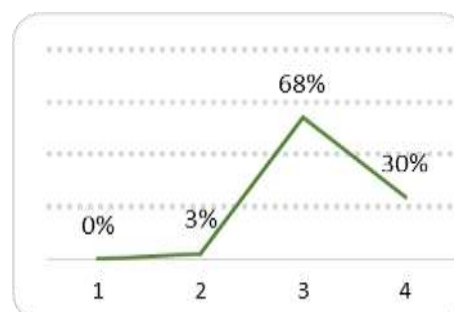


## 1.4. Duração total da UC

N.Q. Recolhid os	N.Q. S/Resp .	Média (1 a 4)
71	0	3,2

Scores por categoria

Insuficiente a Muito Bom			
1	2	3	4
0	2	48	21

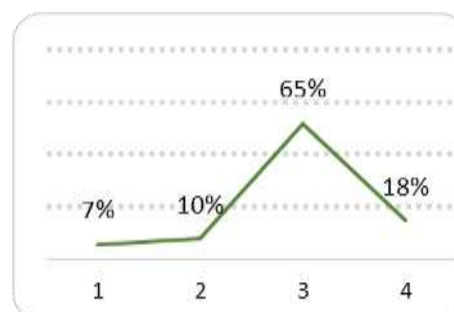


## 1.5. Articulação com as outras unidades curriculares

N.Q. Recolhid os	N.Q. S/Resp .	Média (1 a 4)
71	0	2,9

Scores por categoria

Insuficiente a Muito Bom			
1	2	3	4
5	7	46	13



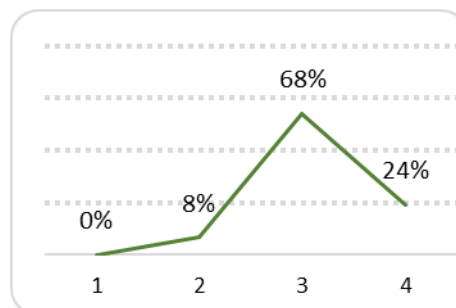


## 1.6. Regime de avaliação da UC

N.Q. Recolhid os	N.Q. S/Resp	Média (1 a 4)
71	0	3,1

Scores por categoria

Insuficiente a Muito Bom			
1	2	3	4
0	6	48	17

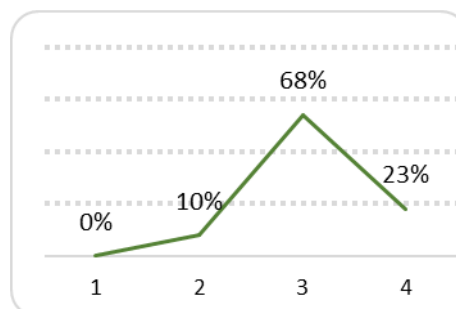


## 1.7. Grau de satisfação com a UC

N.Q. Recolhid os	N.Q. S/Resp	Média (1 a 4)
71	0	3,1

Scores por categoria

Insuficiente a Muito Bom			
1	2	3	4
0	7	48	16

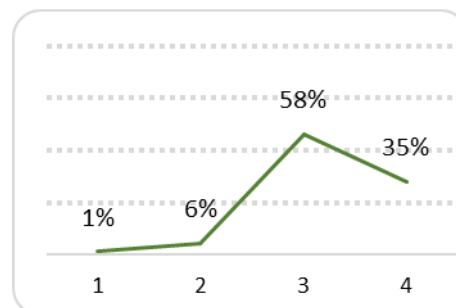


## 1.8. Ligação da UC ao futuro profissional

N.Q. Recolhid os	N.Q. S/Resp	Média (1 a 4)
71	0	3,3

Scores por categoria

Insuficiente a Muito Bom			
1	2	3	4
1	4	41	25





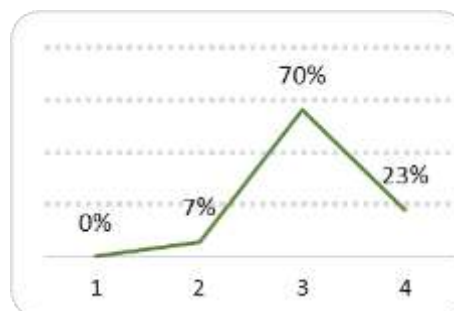
## 2. Autoavaliação do aluno

### 2.1. Nível de aprendizagem nas aulas

N.Q. Recolhidos	N.Q. S/Resp.	Média (1 a 4)
71	0	3,1

Scores por categoria

Insuficiente a Muito Bom			
1	2	3	4
0	5	50	16

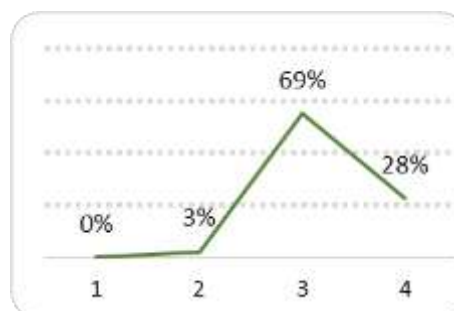


### 2.2. Interesse pela temática abordada

N.Q. Recolhidos	N.Q. S/Resp.	Média (1 a 4)
71	0	3,2

Scores por categoria

Insuficiente a Muito Bom			
1	2	3	4
0	2	49	20

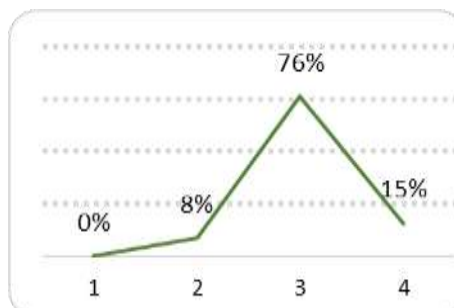


### 2.3. Facilidade de compreensão dos temas

N.Q. Recolhidos	N.Q. S/Resp.	Média (1 a 4)
71	0	3,0

Scores por categoria

Insuficiente a Muito Bom			
1	2	3	4
0	6	54	11



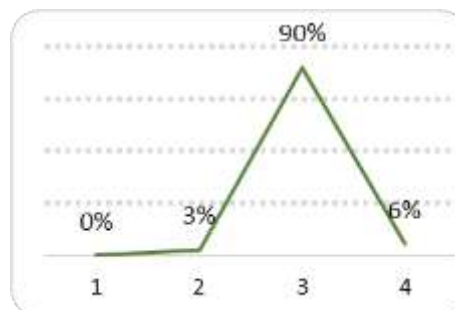


## 2.4. Recetividade face às metodologias de trabalho

N.Q. Recolhid os	N.Q. S/Resp .	Média (1 a 4)
70	1	3,0

Scores por categoria

Insuficiente a Muito Bom			
1	2	3	4
0	2	64	4

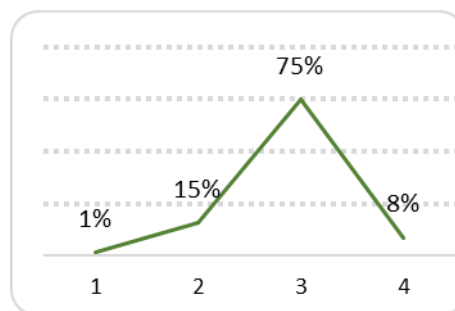


## 2.5. Participação oral

N.Q. Recolhid os	N.Q. S/Resp .	Média (1 a 4)
71	0	2,9

Scores por categoria

Insuficiente a Muito Bom			
1	2	3	4
1	11	53	6

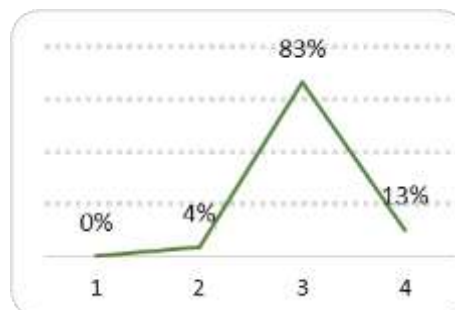


## 2.6. Capacidade de atenção

N.Q. Recolhid os	N.Q. S/Resp .	Média (1 a 4)
71	0	3,1

Scores por categoria

Insuficiente a Muito Bom			
0	3	59	9
0	3	59	9



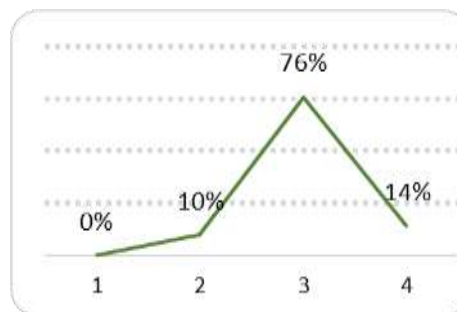


## 2.7. Atitude

N.Q. Recolhidos	N.Q. S/Resp.	Média (1 a 4)
71	0	3,0

Scores por categoria

Insuficiente a Muito Bom			
1	2	3	4
0	7	54	10

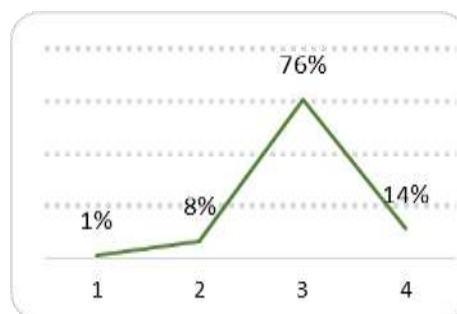


## 2.8. Relação estabelecida com o docente

N.Q. Recolhidos	N.Q. S/Resp.	Média (1 a 4)
71	0	3,0

Scores por categoria

Insuficiente a Muito Bom			
1	2	3	4
1	6	54	10

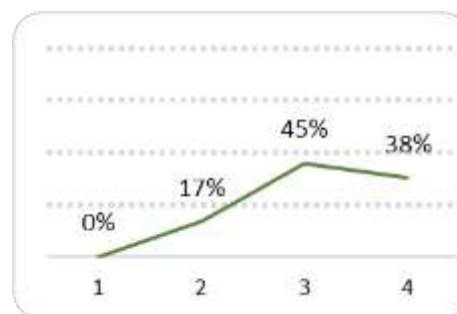


## 2.9. Pontualidade e assiduidade

N.Q. Recolhidos	N.Q. S/Resp.	Média (1 a 4)
71	0	3,2

Scores por categoria

Insuficiente a Muito Bom			
1	2	3	4
0	12	32	27





## 2.10. Participação em trabalhos de pares/equipa/grupo

N.Q. Recolhidos	N.Q. S/Resp.	Média (1 a 4)
71	0	3,4

Scores por categoria

Insuficiente a Muito Bom			
1	2	3	4
0	1	41	29



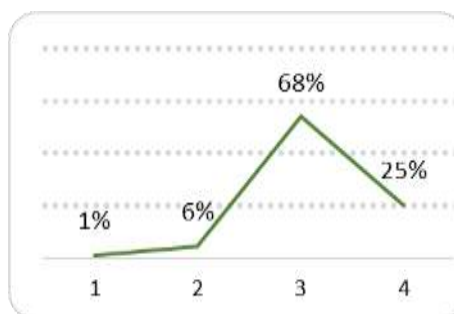
## 3. Avaliação do docente

### 3.1. Capacidade de comunicação

N.Q. Recolhidos	N.Q. S/Resp.	Média (1 a 4)
71	0	3,1

Scores por categoria

Insuficiente a Muito Bom			
1	2	3	4
1	4	48	18

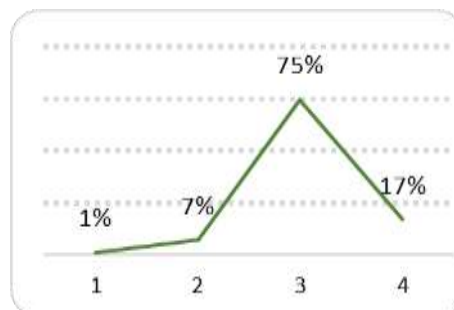


### 3.2. Atitude pedagógica

N.Q. Recolhidos	N.Q. S/Resp.	Média (1 a 4)
71	0	3,0

Scores por categoria

Insuficiente a Muito Bom			
1	2	3	4
1	5	53	12





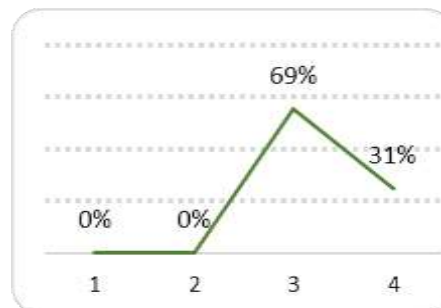


### 3.3. Preparação científica

N.Q. Recolhid os	N.Q. S/Resp .	Média (1 a 4)
71	0	3,3

Scores por categoria

Insuficiente a Muito Bom			
1	2	3	4
0	0	49	22

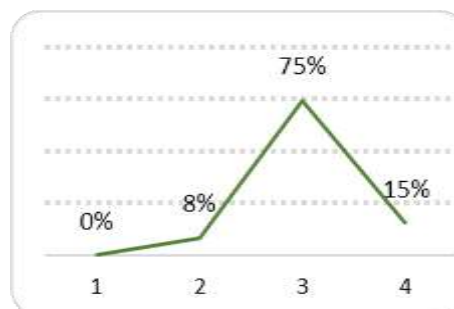


### 3.4. Grau de exigência

N.Q. Recolhid os	N.Q. S/Resp .	Média (1 a 4)
70	1	3,0

Scores por categoria

Insuficiente a Muito Bom			
1	2	3	4
0	6	53	11

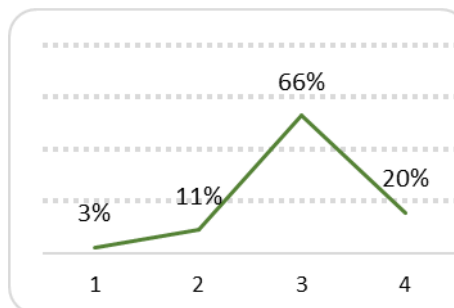


### 3.5. Importância dada à criatividade

N.Q. Recolhid os	N.Q. S/Resp .	Média (1 a 4)
71	0	3,0

Scores por categoria

Insuficiente a Muito Bom			
1	2	3	4
2	8	47	14



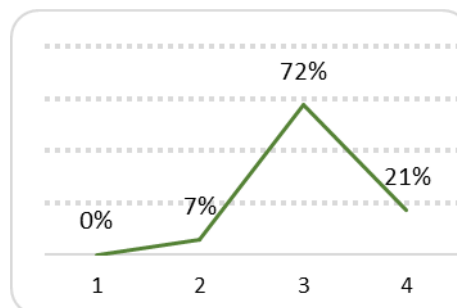


## 3.6. Apoio ao longo do semestre

N.Q. Recolhidos	N.Q. S/Resp .	Média (1 a 4)
71	0	3,1

### Scores por categoria

Insuficiente a Muito Bom			
1	2	3	4
0	5	51	15



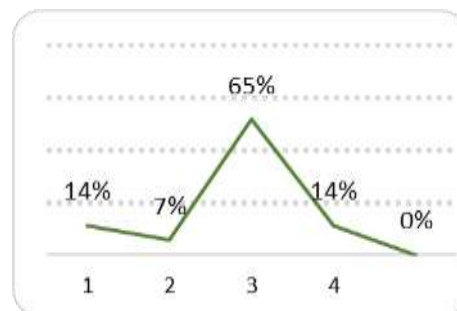
## 4. Equipamento e Material Didático

### 4.1. Utilização de documentação (livros, materiais manipuláveis, fotocópias, fichas, etc.)

N.Q. Recolhidos	N.Q. S/Resp .	Média (1 a 4)
71	0	2,7

### Scores por categoria

Insuficiente a Muito Bom			
1	2	3	4
10	5	46	10

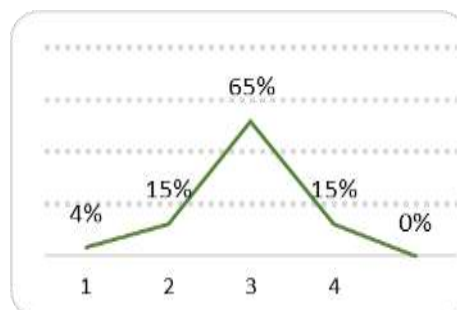


### 4.2. Utilização de material didático digital (PPT, vídeo e música, web, etc.)

N.Q. Recolhidos	N.Q. S/Resp .	Média (1 a 4)
71	0	2,9

### Scores por categoria

Insuficiente a Muito Bom			
1	2	3	4
3	11	46	11





## 4.2.1. Outros? Quais?

---



## Conclusões

Globalmente, a avaliação dos alunos realizada às Unidades Curriculares situa-se no nível Bom, com 22 dos 26 indicadores avaliados com 3,0 ou mais e apenas 4 indicadores abaixo de 3,0 (Articulação com outras Unidades Curriculares; Participação oral; Utilização de documentação; Utilização de material didático digital). No entanto, regista-se uma descida comparativamente com o semestre do ano passado, em que 25 em 26 indicadores avaliados entre 3,6 e 3,9, e apenas um indicador avaliado com 3,4, numa escala de 1 a 4.



## **ANEXO I – Inquérito por Questionário**



# Escola Superior de Educação João de Deus

Relatório de Autoavaliação – CTeSP em Promoção de Atividades Educativas, Sociais e Culturais

## Escola Superior de Educação João de Deus

### Questionário de Avaliação de Unidade Curricular (UC)

Curso de Promoção de Atividades Educativas, Sociais e Culturais

\_\_\_º Ano

CTeSP

U.C.: \_\_\_\_\_

\_\_\_º Sem.

Nas questões que se seguem responda colocando T de acordo com a Escala: 1 [insuficiente]; 2 [suficiente]; 3 [bom]; 4 [Totalmente ou Muito Bom]

1. Programa e Metodologia da Unidade Curricular (UC)		1	2	3	4
1.1. Os objetivos definidos no plano curricular foram atingidos?	Insuficiente				Totalmente
1.1.1. Em caso de resposta negativa, justifique.					
1.2. O programa da unidade curricular foi cumprido?	Insuficiente				Totalmente
1.2.1. No caso de resposta negativa, justifique.					
1.3. Utilidade dos temas abordados	Insuficiente				Muito Boa
1.4. Duração total da UC	Insuficiente				Muito Boa
1.5. Articulação com as outras unidades curriculares	Insuficiente				Muito Boa
1.6. Regime de avaliação da UC	Insuficiente				Muito Bom
1.7. Grau de satisfação com a UC	Insuficiente				Muito Bom
1.8. Ligação da UC ao futuro profissional	Insuficiente				Muito Boa
2. Autoavaliação do aluno		1	2	3	4
2.1. Nível de aprendizagem nas aulas	Insuficiente				Muito Boa
2.2. Interesse pela temática abordada	Insuficiente				Muito Bom
2.3. Facilidade de compreensão dos temas	Insuficiente				Muito Boa
2.4. Recetividade face às metodologias de trabalho	Insuficiente				Muito Boa
2.5. Participação oral	Insuficiente				Muito Boa
2.6. Capacidade de atenção	Insuficiente				Muito Boa
2.7. Atitude	Insuficiente				Muito Boa
2.8. Relação estabelecida com o docente	Insuficiente				Muito Boa
2.9. Pontualidade e assiduidade	Insuficiente				Muito Boa
2.10. Participação em trabalhos de pares/equipa/grupo	Insuficiente				Muito Boa
3. Avaliação do docente		1	2	3	4
3.1. Capacidade de comunicação	Insuficiente				Muito Boa
3.2. Atitude pedagógica	Insuficiente				Muito Boa
3.3. Preparação científica	Insuficiente				Muito Boa
3.4. Grau de exigência	Insuficiente				Muito Bom
3.5. Importância dada à criatividade	Insuficiente				Muito Boa
3.6. Apoio ao longo do semestre	Insuficiente				Muito Bom
4. Equipamento e Material Didático		1	2	3	4
4.1. Distribuição, utilização de documentos nas sessões (livros, materiais manipuláveis, fotocópia	Insuficiente				Muito Boa
4.2. Utilização de material didático digital (PPT, vídeo e música, web, etc.)	Insuficiente				Muito Boa
4.2.1. Outros? Quais?					