

Licenciatura em EDUCAÇÃO BÁSICA

Iniciação à Prática Profissional

Relatório de Autoavaliação – 2.º semestre 2016-2017





Dados estruturantes da análise:

- Período de avaliação: 2.º semestre de 2016-2017
- Total de inquéritos esperados: 74
- Total de inquéritos recolhidos: 62
- Taxa de sucesso: 84 %

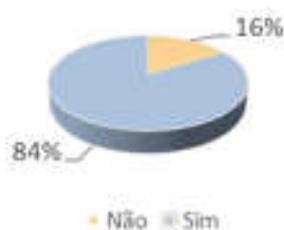
A. Respostas validadas com a escala SIM ou NÃO

1. A decisão de frequentar esta escola teve a ver com o facto de poder, desde o 1.º ano, ter contacto com a realidade educativa?

Distribuição dos resultados

Não	Sim
10	52

Respostas por ano			
»	1º	2º	3º
Não	5	2	3
Sim	20	13	19

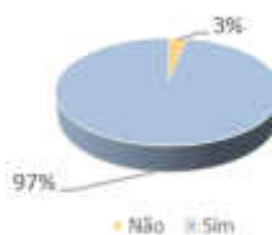


2. Considera que a ESEJD lhe proporciona uma boa iniciação à prática profissional?

Distribuição dos resultados

Não	Sim
2	60

Respostas por ano			
»	1º	2º	3º
Não	1	0	1
Sim	24	15	21



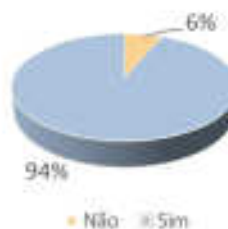


3. Considera que é positivo realizar a IPP em grupo (a pares)?

Distribuição dos resultados

Não	Sim
4	58

Respostas por ano			
»	1º	2º	3º
Não	1	3	0
Sim	24	12	22

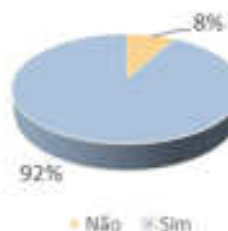


4. Foi importante ter tido a oportunidade de estagiar em contextos não formais?

Distribuição dos resultados

Não	Sim
5	57

Respostas por ano			
»	1º	2º	3º
Não	2	3	0
Sim	23	12	22

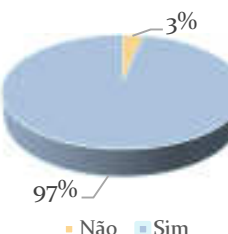


5. Realizou a IPP nos centros educativos da sua preferência (formais e não formais)?

Distribuição dos resultados

Não	Sim
2	60

Respostas por ano			
»	1º	2º	3º
Não	0	0	2
Sim	25	15	20

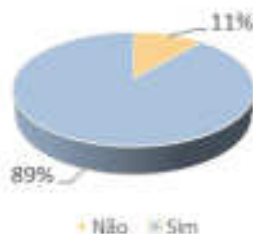




6. Considera que o número de horas da IPP é satisfatório?

Distribuição dos resultados

Não	Sim
7	55



Respostas por ano			
»	1º	2º	3º
Não	0	4	3
Sim	25	11	19

6.1. Sugestões:

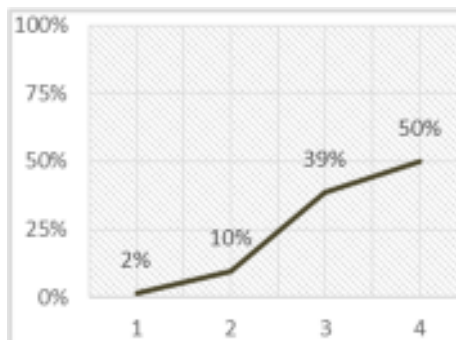
Poucas horas de estágio (2q1; 2q8; 2q10; 2q11; 3q1; 3q8; 3q16)

B. Respostas sobre organização e estratégias do Estágio (escala de 1 a 4)

1. De uma forma geral a Prática Profissional agradou-lhe?

Distribuição dos resultados

1	2	3	4
1	6	24	31



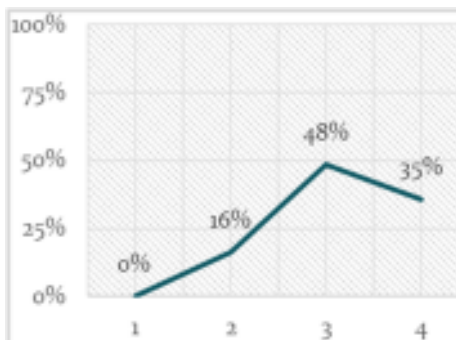
Média total e por ano de curso

Médias /ano curso			Média Total
M1º	M2º	M3º	
3,5	3,7	3,0	3,4

2. Parece-lhe adequada a organização da IPP?

Distribuição dos resultados

1	2	3	4
0	10	30	22



Média total e por ano de curso

Médias /ano curso			Média Total
M1º	M2º	M3º	
3,4	3,3	2,9	3,2



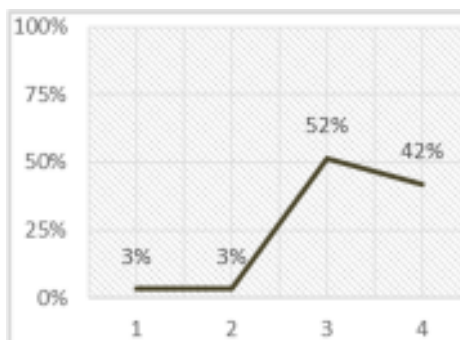
3. Foram cumpridos os objetivos da IPP?

Distribuição dos resultados

1	2	3	4
2	2	32	26

Média total e por ano de curso

Médias /ano curso			Média Total
M1º	M2º	M3º	
3,5	3,4	3,0	3,3



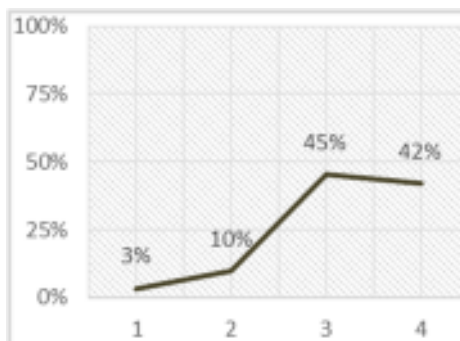
4. Esta UC correspondeu às suas expetativas?

Distribuição dos resultados

1	2	3	4
2	6	28	26

Média total e por ano de curso

Médias /ano curso			Média Total
M1º	M2º	M3º	
3,4	3,4	3,0	3,3



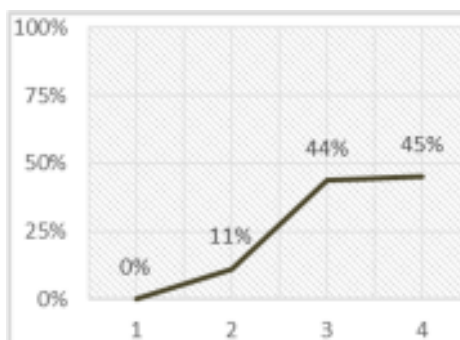
5. Considera que as reuniões teórico-práticas foram suficientes?

Distribuição dos resultados

1	2	3	4
0	7	27	28

Média total e por ano de curso

Médias /ano curso			Média Total
M1º	M2º	M3º	
3,6	3,1	3,2	3,3





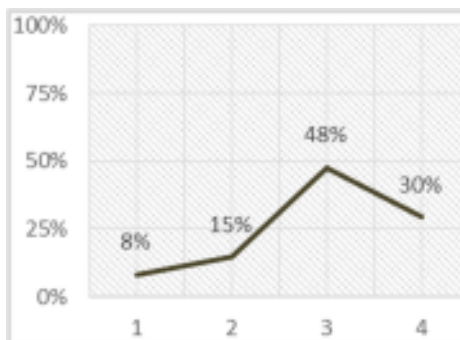
6. Como se sentiu relativamente às reuniões de orientação tutorial?

Distribuição dos resultados

1	2	3	4
5	9	29	18

Média total e por ano de curso

Médias /ano curso			Média Total
M1º	M2º	M3º	
2,8	3,1	3,1	3,0



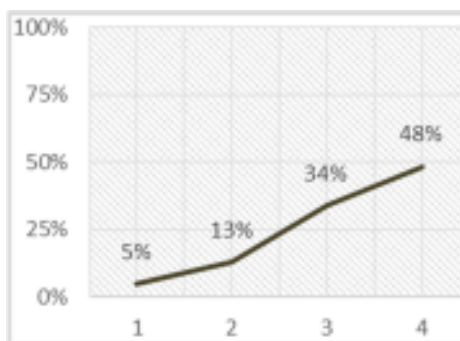
7. Sentiu-se envolvido na dinâmica dos centros educativos?

Distribuição dos resultados

1	2	3	4
3	8	21	30

Média total e por ano de curso

Médias /ano curso			Média Total
M1º	M2º	M3º	
3,2	3,6	3,1	3,3



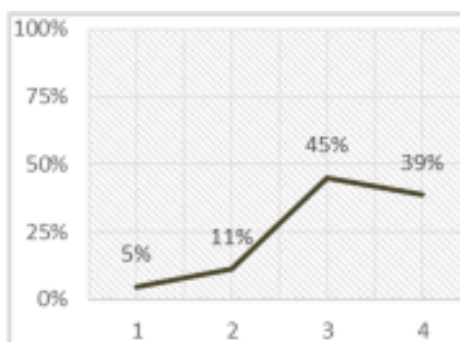
8. Considera que a equipa de supervisão o ajudou e apoiou na IPP?

Distribuição dos resultados

1	2	3	4
3	7	28	24

Média total e por ano de curso

Médias /ano curso			Média Total
M1º	M2º	M3º	
3,3	2,8	3,3	3,1



9. Que temas/áreas gostaria que fossem trabalhadas nas reuniões (OT e TP) pela equipa ou pelos colegas?

Situações em que se fica sozinhos com turmas (1q5);

Ajuda na realização de portefólios (1q17; 1q18).



C. Fatores que contribuíram para o desenvolvimento da sua prática profissional

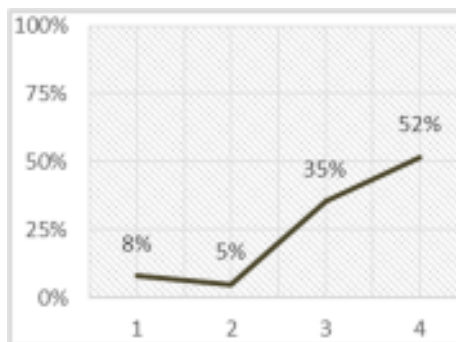
1. Participação em atividades de cariz pedagógico/cultural (Oeste Infantil, Alfabetização, etc.)

Distribuição dos resultados

1	2	3	4
5	3	22	32

Média total e por ano de curso

Médias /ano curso			Média Total
M1º	M2º	M3º	
3,2	3,5	3,3	3,3



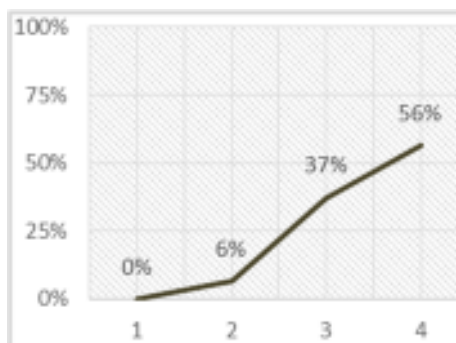
2. Envolvimento na dinâmica dos centros educativos onde esteve inserido

Distribuição dos resultados

1	2	3	4
0	4	23	35

Média total e por ano de curso

Médias /ano curso			Média Total
M1º	M2º	M3º	
3,6	3,7	3,3	3,5



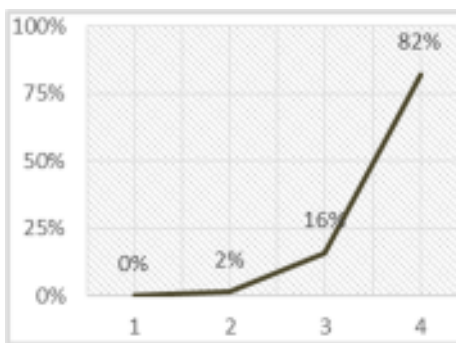
3. Estabelecimento de uma boa relação com as crianças/jovens

Distribuição dos resultados

1	2	3	4
0	1	10	51

Média total e por ano de curso

Médias /ano curso			Média Total
M1º	M2º	M3º	
3,8	3,8	3,8	3,8





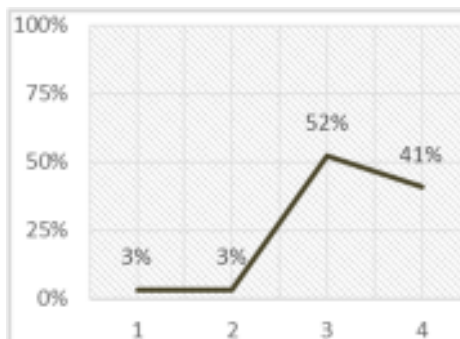
4. Elaboração do portefólio/recensão

Distribuição dos resultados

1	2	3	4
2	2	32	25

Média total e por ano de curso

Médias /ano curso			Média Total
M1º	M2º	M3º	
3,3	3,6	3,1	3,3



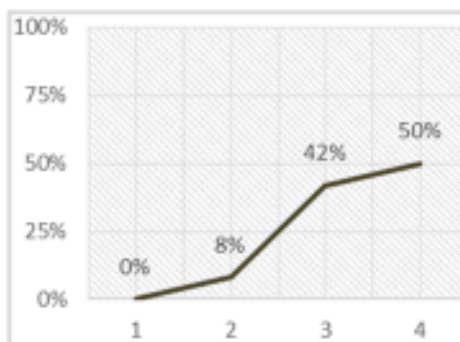
5. Estabelecimento de uma boa relação com os orientadores cooperantes

Distribuição dos resultados

1	2	3	4
0	5	26	31

Média total e por ano de curso

Médias /ano curso			Média Total
M1º	M2º	M3º	
3,5	3,5	3,3	3,4



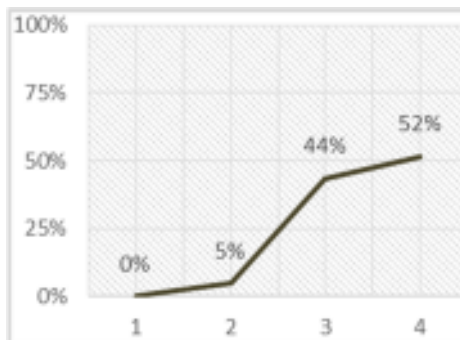
6. Reflexão sobre a IPP

Distribuição dos resultados

1	2	3	4
0	3	27	32

Média total e por ano de curso

Médias /ano curso			Média Total
M1º	M2º	M3º	
3,4	3,5	3,5	3,5





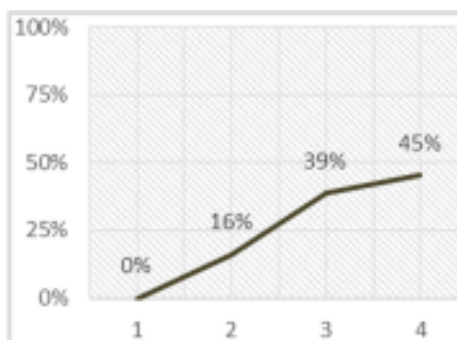
7. Importância do tema do portefólio/recensão

Distribuição dos resultados

1	2	3	4
0	10	24	28

Média total e por ano de curso

Médias /ano curso			Média Total
M1º	M2º	M3º	
3,4	3,6	2,9	3,3



D. Refira quem contribuiu mais para o seu desenvolvimento profissional

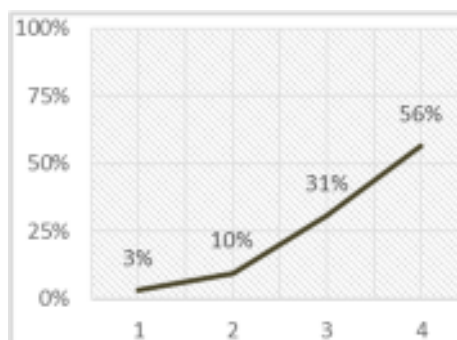
1. Colegas da IPP

Distribuição dos resultados

1	2	3	4
2	6	19	35

Média total e por ano de curso

Médias /ano curso			Média Total
M1º	M2º	M3º	
3,2	3,6	3,5	3,4



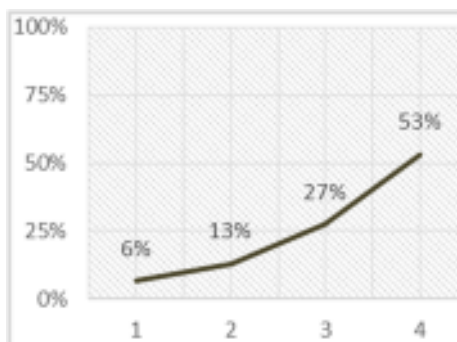
2. Orientadores cooperantes

Distribuição dos resultados

1	2	3	4
4	8	17	33

Média total e por ano de curso

Médias /ano curso			Média Total
M1º	M2º	M3º	
3,2	3,4	3,3	3,3





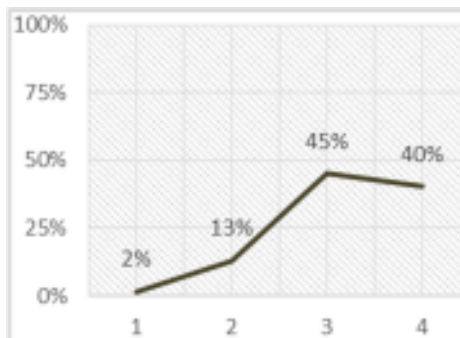
3. Equipa de supervisão

Distribuição dos resultados

1	2	3	4
1	8	28	25

Média total e por ano de curso

Médias /ano curso			Média Total
M1º	M2º	M3º	
3,2	3,3	3,2	3,2



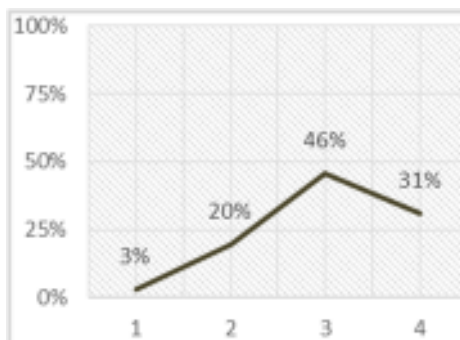
4. Outros colegas

Distribuição dos resultados

1	2	3	4
2	12	28	19

Média total e por ano de curso

Médias /ano curso			Média Total
M1º	M2º	M3º	
3,1	3,3	2,9	3,1



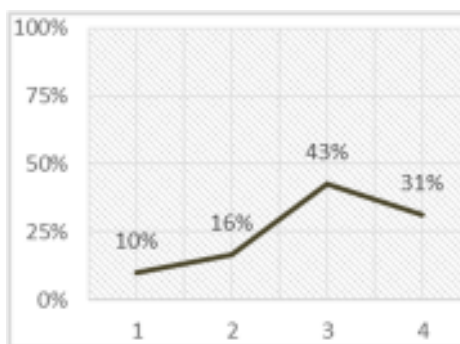
5. Outros professores da ESEJD

Distribuição dos resultados

1	2	3	4
6	10	26	19

Média total e por ano de curso

Médias /ano curso			Média Total
M1º	M2º	M3º	
2,8	3,3	2,9	3,0





E. Que sugestões daria para a organização/avaliação da IPP?

Avaliações deveriam ser individuais e não com a turma (1q9);

Explicar melhor ou apresentar estrutura do que é o portefólio e reflexão (1q11; 2q13);

Mais horas na orientação tutorial (2q6);

Mais acompanhamento da equipa de supervisão (2q7);

A equipa de supervisão ajudar a melhorar a relação e a receção dos professores aos estagiários (3q14).



Conclusões

Globalmente, a avaliação dos alunos realizada às Unidades Curriculares situa-se num bom nível com a 6 em 20 indicadores avaliados acima de 3,4 (numa escala de 1 a 4) e os restantes situam-se entre 3,0 e 3,3. O destaque dos indicadores mais valorizados recai na Satisfação geral da IPP (3,4); Envolvimento na dinâmica dos centros educativos onde esteve inserido (3,5); Estabelecimento de uma boa relação com as crianças/jovens (3,8); Reflexão sobre a IPP (3,5); Contributo dos colegas para o seu desenvolvimento profissional (3,4); Estabelecimento de uma boa relação com os orientadores cooperantes (3,4).

Sugere-se a análise e reflexão das sugestões apontadas pelos estudantes (E) e a introdução de possíveis melhorias no ano letivo 2017-2018.



Anexo 1 – Inquérito por questionário utilizado



Escola Superior de Educação João de Deus Questionário de Avaliação de Unidade Curricular

Licenciatura em EDUCAÇÃO BÁSICA

Ano letivo: 2016/17 _____ 2º Semestre

UC: INICIAÇÃO À PRÁTICA PROFISSIONAL (IPP)

Ano do curso: 1º 2º 3º Marque com o ano que frequenta

A Responda assinalando apenas SIM ou NÃO

1. A decisão de frequentar esta escola teve a ver com o facto de poder, desde o 1.º ano, ter contacto com a realidade educativa ?	Não <input type="checkbox"/>	Sim <input type="checkbox"/>
2. Considera que a ESEJD lhe proporciona uma boa iniciação à prática profissional ?	Não <input type="checkbox"/>	Sim <input type="checkbox"/>
3. Considera que é positivo realizar a IPP em grupo (a pares) ?	Não <input type="checkbox"/>	Sim <input type="checkbox"/>
4. Foi importante ter tido a oportunidade de estagiar em contextos não formais ?	Não <input type="checkbox"/>	Sim <input type="checkbox"/>
5. Realizou a IPP nos centros educativos da sua preferência (formais e não formais) ?	Não <input type="checkbox"/>	Sim <input type="checkbox"/>
6. Considera que o número de horas da IPP é satisfatório ?	Não <input type="checkbox"/>	Sim <input type="checkbox"/>
6.1. Em caso de resposta negativa, qual a sua sugestão ?		

Nos questionários dos grupos B e C, responda colocando de acordo com a Escala: 1 (insuficiente); 2 (suficiente); 3 (bom); 4 (muito bom)

B Responda numa escala de 1 a 4 (----| 1 2 3 4 |----)

1. De uma forma geral a Prática Profissional agradou-lhe ?	Pouco				Muito
2. Parece-lhe adequada a organização da IPP ?	Pouco				Muito
3. Foram cumpridos os objetivos da IPP ?	Pouco				Muito
4. Esta UC correspondeu às suas expectativas ?	Pouco				Muito
5. Considera que as reuniões teórico-práticas foram suficientes ?	Insuficiente				Mais que suficiente
6. Como se sentiu relativamente às reuniões de orientação tutorial ?	Pouco satisfatório				Muito satisfatório
7. Sentiu-se envolvido na dinâmica dos centros educativos ?	Pouco				Muito
8. Considera que a equipa de supervisão o ajudou e apoiou na IPP ?	Pouco				Muito
9. Que temas/áreas gostaria que fossem trabalhadas nas reuniões (JOT e TP) pela equipa ou pelos colegas?					

C. Avalie numa escala de 1 a 4 (----| 1 2 3 4 |----)

1. Participação em atividades de cariz pedagógico/cultural (seja infant, formação, etc.)	Pouco importante				Muito importante
2. Envolvimento na dinâmica dos centros educativos onde esteve inserido	Pouco importante				Muito importante
3. Estabelecimento de uma boa relação com as crianças/jovens	Pouco importante				Muito importante
4. Elaboração do portefólio/recensão	Pouco importante				Muito importante
5. Estabelecimento de uma boa relação com os orientadores cooperantes	Pouco importante				Muito importante
6. Reflexão sobre a IPP	Pouco importante				Muito importante
7. Importância do tema do portefólio/recensão	Pouco importante				Muito importante

D. Refira quem contribuiu mais para o seu desenvolvimento profissional (----| 1 2 3 4 |----)

1. Colegas da IPP	Pouco importante				Muito importante
2. Orientadores cooperantes	Pouco importante				Muito importante
3. Equipa de supervisão	Pouco importante				Muito importante
4. Outros colegas	Pouco importante				Muito importante
5. Outros professores da ESEJD	Pouco importante				Muito importante

E. Que sugestões daria para a organização/avaliação da IPP?

--	--