

Relatório de Autoavaliação às Unidades Curriculares

MESTRADO EM EDUCAÇÃO PRÉ-ESCOLAR e ENSINO DE
1.º CICLO DO ENSINO BÁSICO - Ano letivo de 2016-2017 – 2.º e 3.º
Semestres





1. Introdução

A avaliação está intimamente ligada ao processo de qualidade, de desenvolvimento e de aperfeiçoamento organizacional. Entendemos que a finalidade da avaliação é a melhoria da prática a desenvolver nas escolas. Não se avalia por avaliar ou porque é moda, mas para melhorar a vida das organizações, a comunicação na organização, a qualificação dos recursos humanos, a melhoria contínua dos processos e, conseqüentemente, dos resultados.

O presente documento faz parte do Relatório de Autoavaliação da Escola Superior de Educação João de Deus, no ano letivo 2016-2017. Apresenta os dados referentes aos resultados dos inquéritos realizados aos alunos do Mestrado Profissionalizante em Educação Pré-Escolar e Ensino do 1.º Ciclo do EB, com o objetivo de promover o aperfeiçoamento e melhoria dos processos de ensino, do envolvimento nos processos de aprendizagem, partindo das perceções dos estudantes.

2. Metodologia aplicada

Enquadrado no processo de autoavaliação da Escola Superior de Educação João de Deus, foi aplicado, no final do 1.º semestre, um Inquérito por Questionário (Anexo 1) em 9 Unidades Curriculares: 5 do 2.º semestre e 4 UC do 3.º semestre (alunos que iniciaram o curso em 2015-2016).

1.º ano (2.º semestre):

Temas do Conhecimento do Mundo

Resolução de Problemas Matemáticos

Didática da Abordagem à Leitura e à Escrita na Educação Pré-Escolar

Didática da Matemática no 1.º Ciclo

Organização Escolar e Família



2.º ano (3.º semestre):

Literatura Infantil

Didática do Conhecimento do Mundo na Educação Pré-Escolar

Didática das Expressões na Educação Pré-Escolar e Ensino do 1.º Ciclo

Investigação em Educação e apoio ao Relatório de Estágio II

Foi aplicado um inquérito por questionário às Unidades Curriculares de Prática de Ensino Supervisionada (I e II), que será objeto de tratamento autónomo.

A amostra, que compreendeu 129 inquéritos em 156 esperados, com as respostas dos alunos do Mestrado em Educação Pré-Escolar e Ensino do 1.º Ciclo do EB ao inquérito por questionário, abrangeu 5 Unidades Curriculares do 1.º semestre e 4 UCs do 2.º semestre, relativos ao ano letivo 2016/2017. A taxa de sucesso anual de recolha dos questionários foi de 83%.

A equipa de autoavaliação elaborou uma Base de Dados, codificando todos os inquéritos, mantendo o anonimato dos autores e das respostas.

Foi realizada a análise estatística de todos os inquéritos, com a indicação dos resultados em tabela e em pequeno gráfico nas questões de resposta fechada. Foi utilizada a **Escala de 1 a 4** (interpretada de Insuficiente a Muito Bom / Totalmente); e **nr** = não responderam.

3. Organização/estrutura

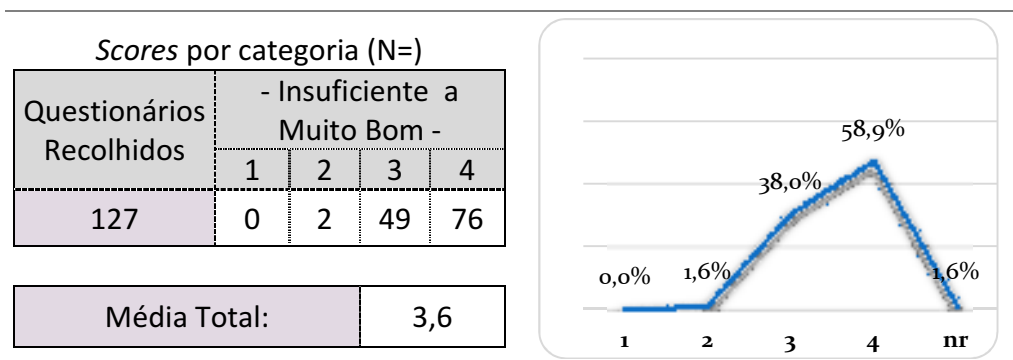
A apresentação e análise dos dados constantes neste documento estão organizadas numa única parte respeitante à análise dos indicadores do inquérito por questionário.

Escala utilizada: de **1 a 4** (interpretada de Insuficiente a Muito Bom / Totalmente); **nr** = não responderam



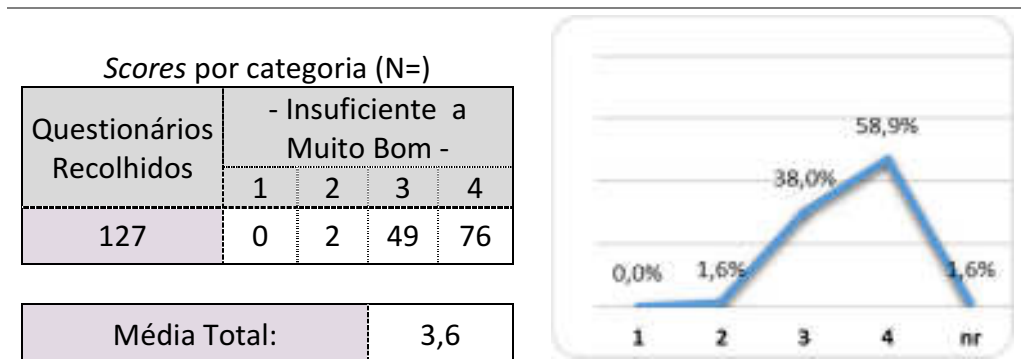
1. Programa e Metodologia da Unidade Curricular (UC)

1.1. Os objetivos definidos no plano curricular foram atingidos?



1.1.1. Em caso de resposta negativa, justifique.

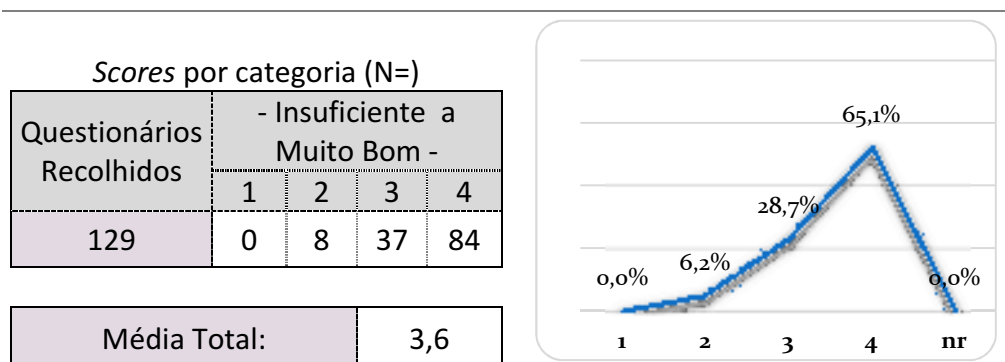
1.2. O programa da unidade curricular foi cumprido?



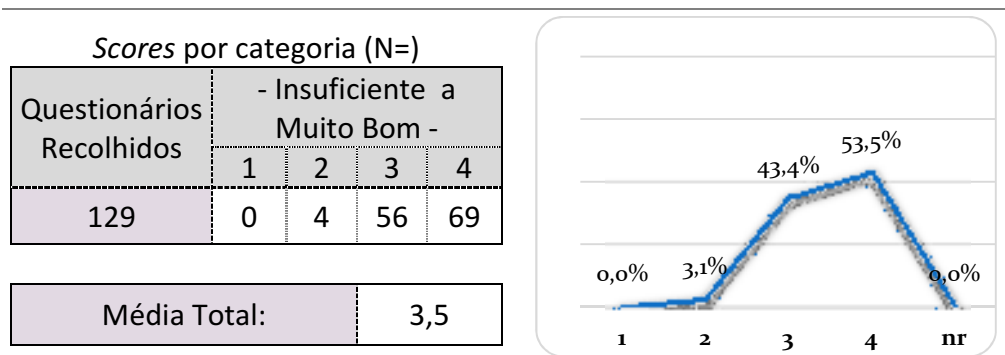
1.2.1. No caso de resposta negativa, justifique.



1.3. Utilidade dos temas abordados

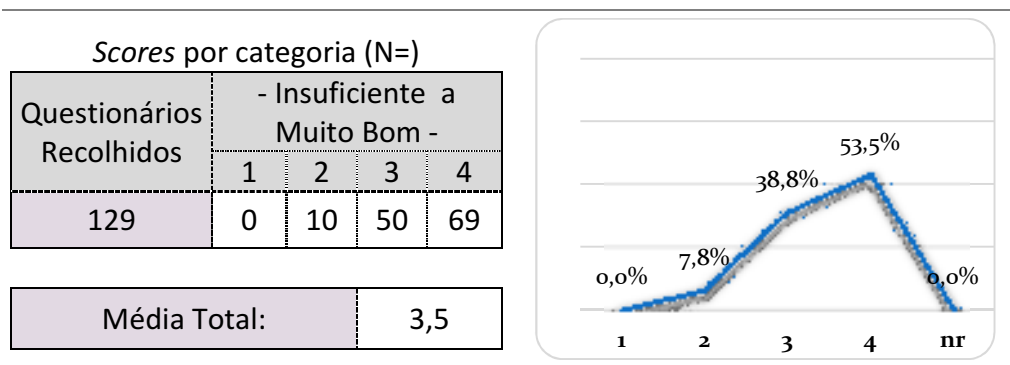


1.4. Duração total da UC

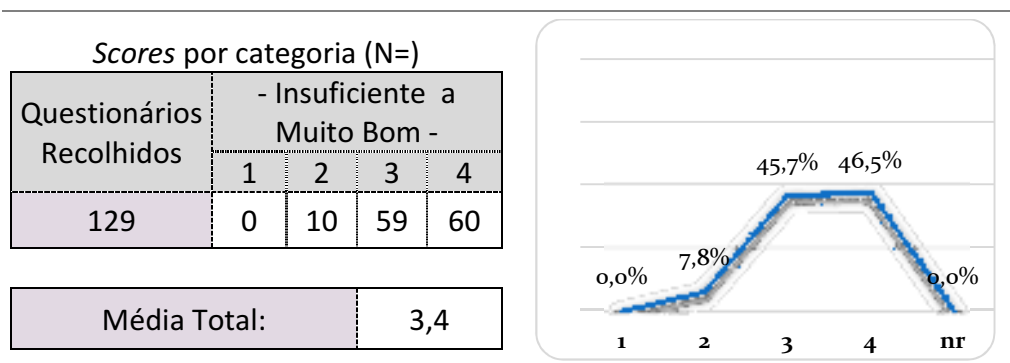




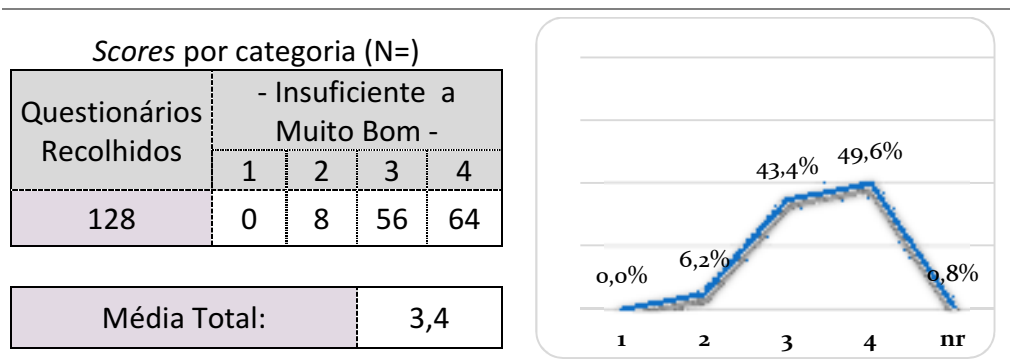
1.5. Articulação com as outras unidades curriculares



1.6. Regime de avaliação da UC

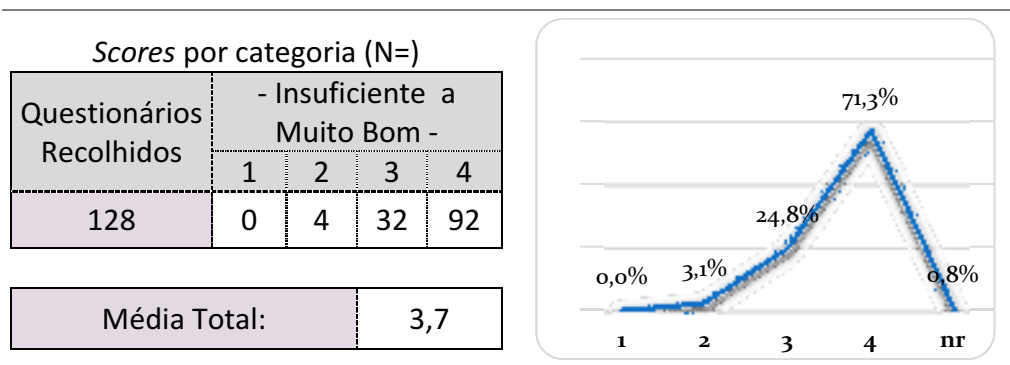


1.7. Grau de satisfação com a UC



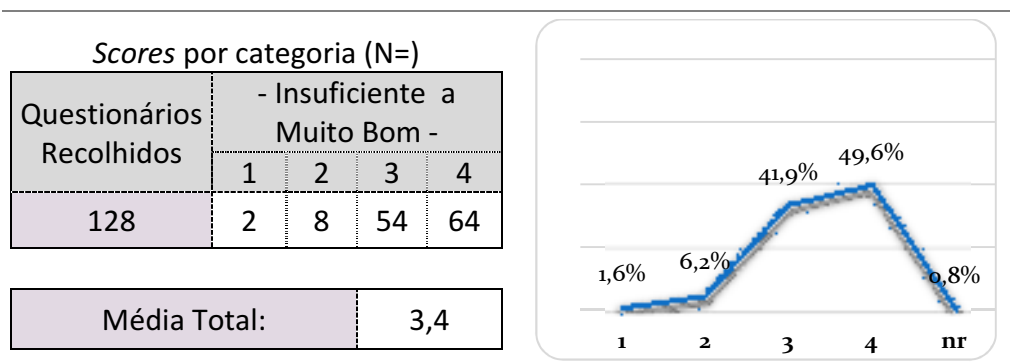


1.8. Ligação da UC ao futuro profissional

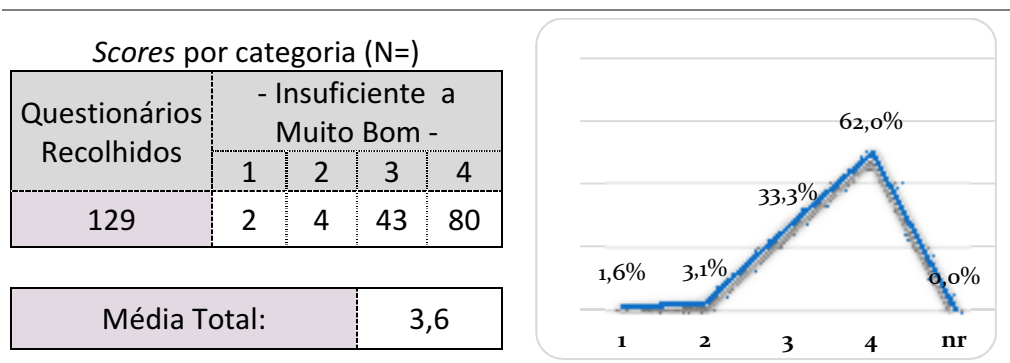


2. Autoavaliação do aluno

2.1. Nível de aprendizagem nas aulas



2.2. Interesse pela temática abordada

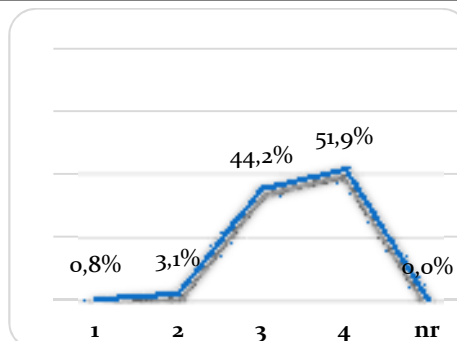




2.3. Facilidade de compreensão dos temas

Scores por categoria (N=)

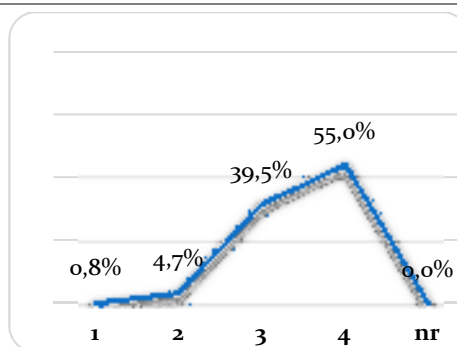
Questionários Recolhidos	- Insuficiente a Muito Bom -			
	1	2	3	4
129	1	4	57	67
Média Total:	3,5			



2.4. Recetividade face às metodologias de trabalho

Scores por categoria (N=)

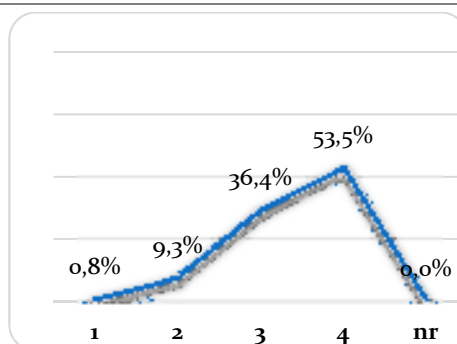
Questionários Recolhidos	- Insuficiente a Muito Bom -			
	1	2	3	4
129	1	6	51	71
Média Total:	3,5			



2.5. Participação oral

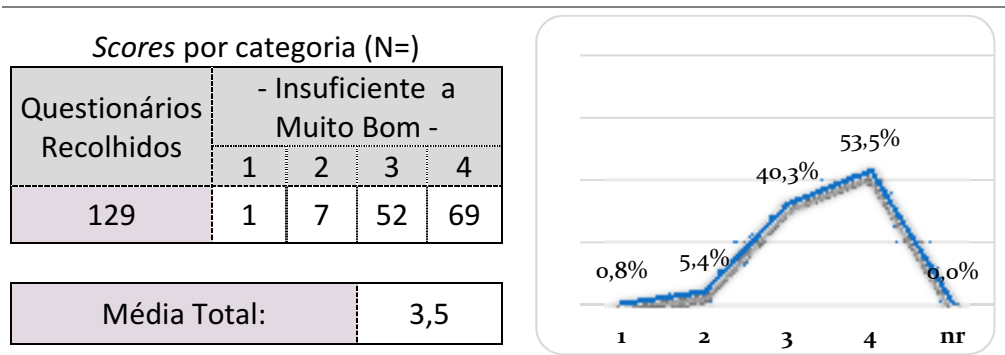
Scores por categoria (N=)

Questionários Recolhidos	- Insuficiente a Muito Bom -			
	1	2	3	4
129	1	12	47	69
Média Total:	3,4			

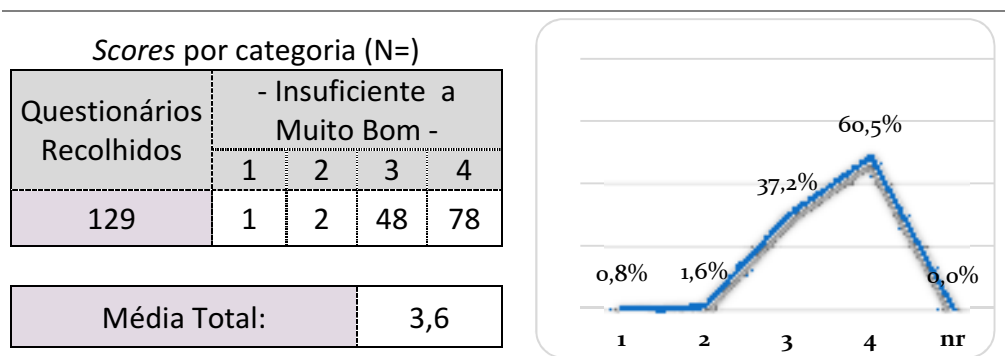




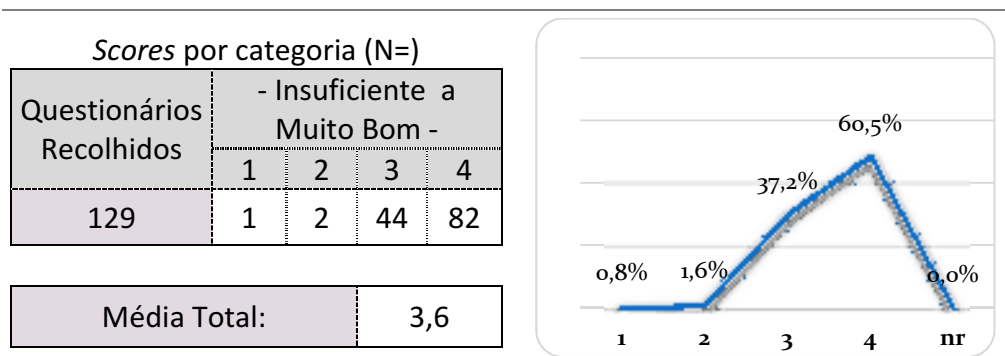
2.6. Capacidade de atenção



2.7. Atitude

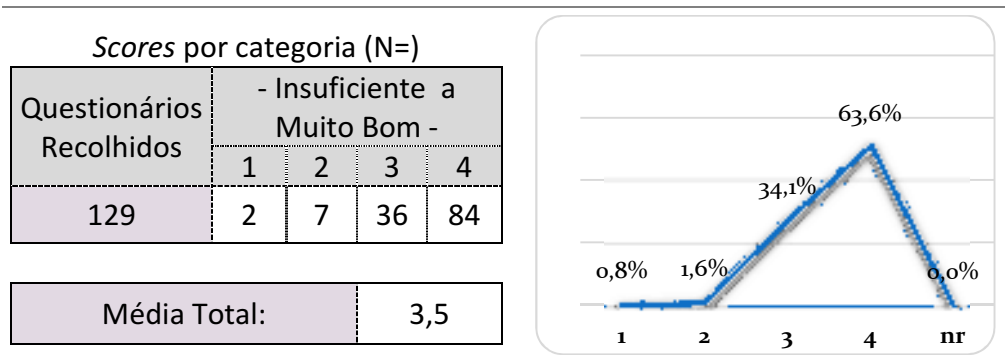


2.8. Relação estabelecida com o docente



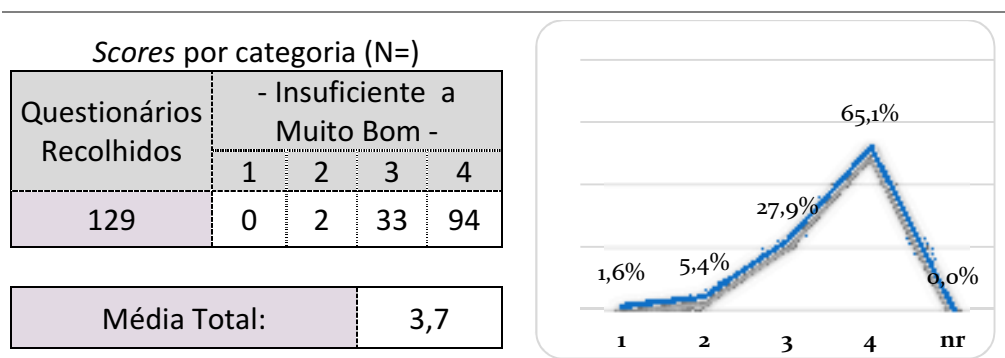


2.9. Pontualidade e assiduidade

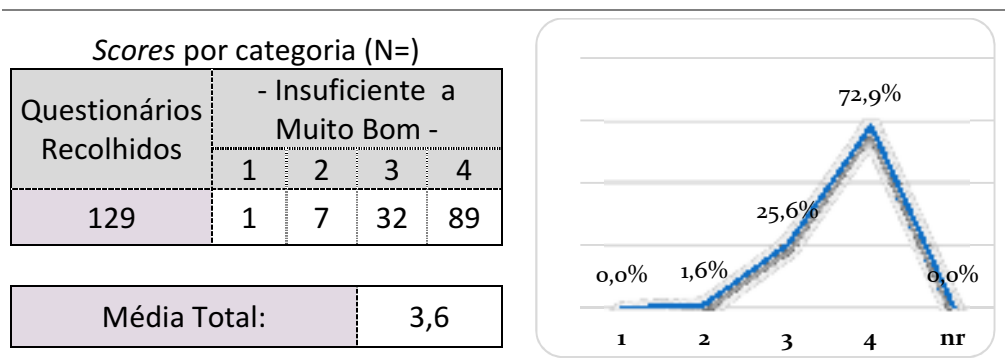


3. Avaliação do docente

3.1. Capacidade de comunicação

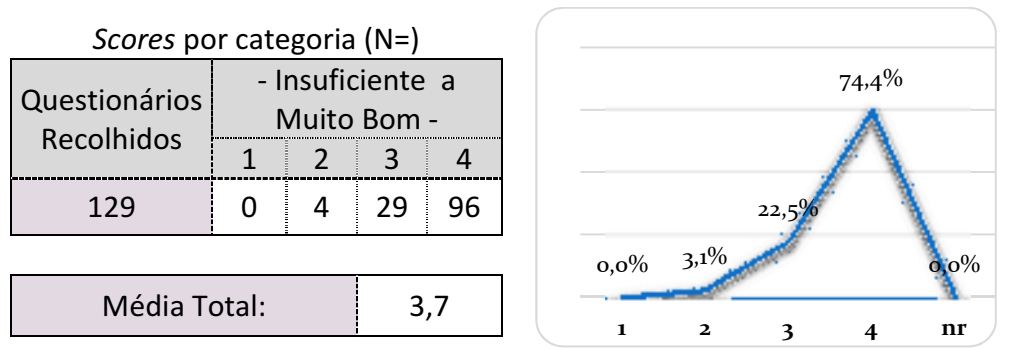


3.2. Atitude pedagógica

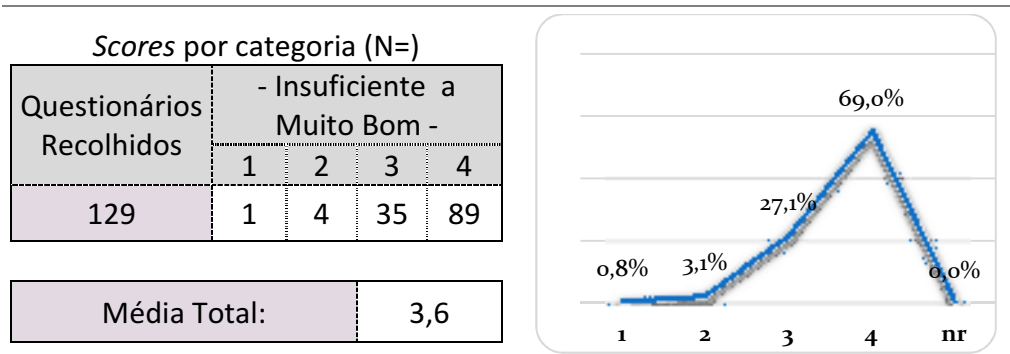




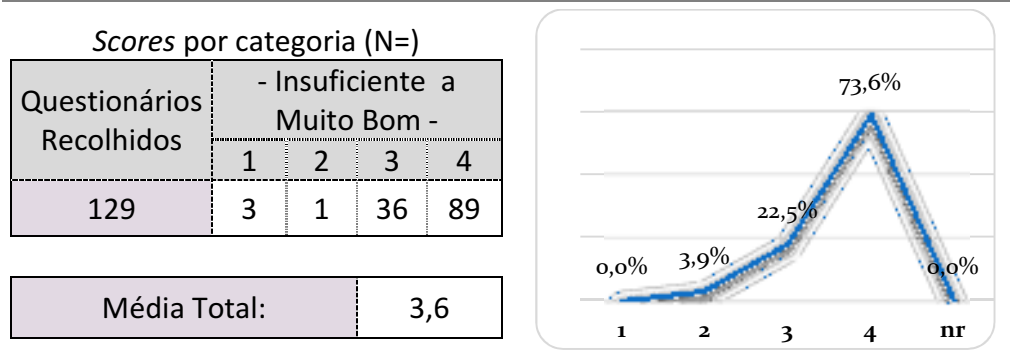
3.3. Preparação científica



3.4. Grau de exigência

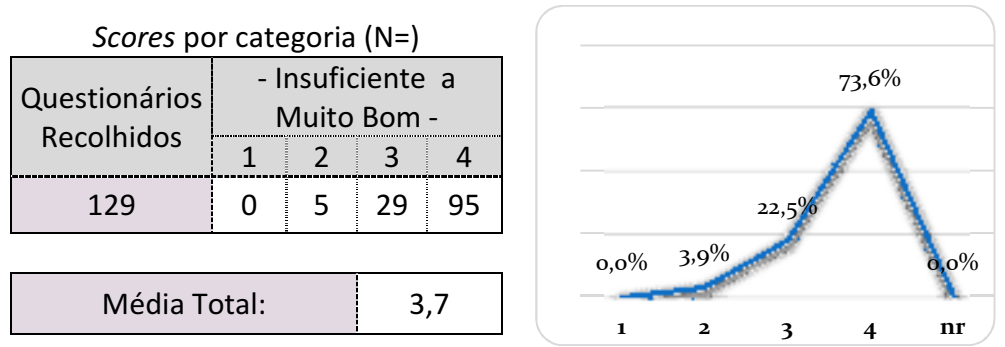


3.5. Importância dada à criatividade

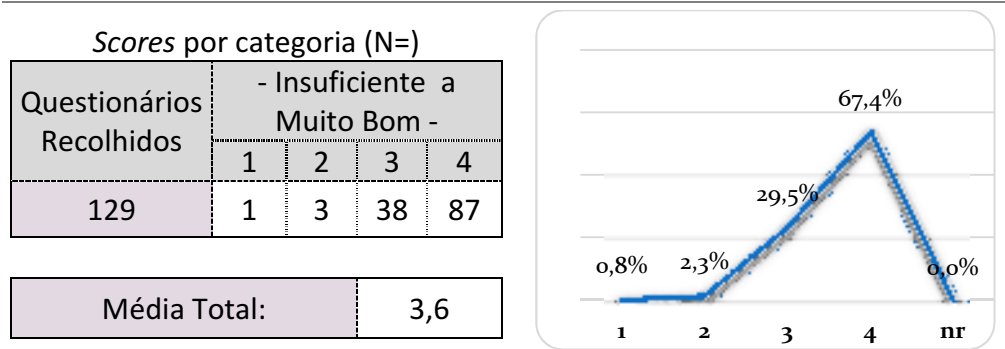




3.6. Apoio ao longo do semestre

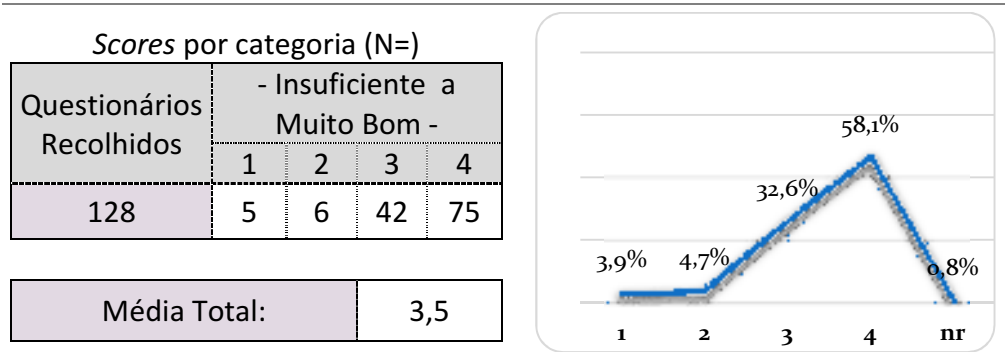


3.7. Incentivo dado à investigação



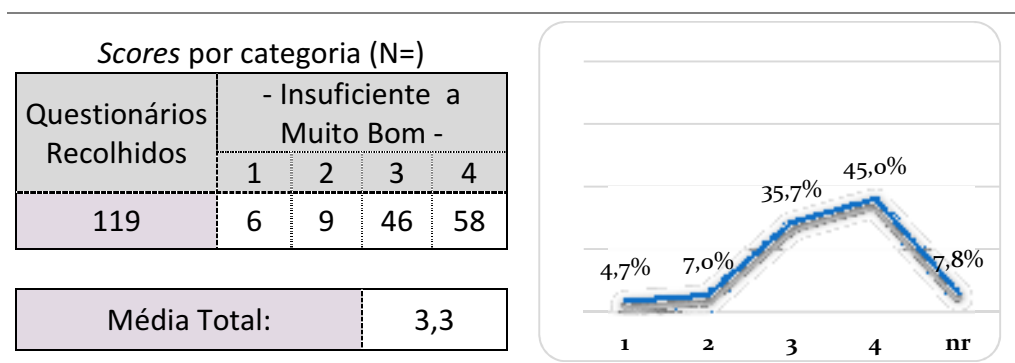
4. Equipamento e Material Didático

4.1. Distribuição e utilização de documentação (livros, mat. manip., fotocóp.s, fichas, etc.....) no decorrer das sessões.





4.2. Utilização de material didático digital (PPT, vídeo e música, web, etc.)



4.2.1. Outros? Quais?

Didática da Abordagem à Leitura e à Escrita na Educação Pré-Escolar
"Cartilha Maternal" (13q6)

Didática da Matemática no 1.º Ciclo

Assistir a aulas em contexto escolar (14q10)

Materiais matemáticos, estruturados e não estruturados (14q11, 14q18)

Didática das Expressões na Educação Pré-Escolar e Ensino do 1.º Ciclo

Tintas (23q2)



Conclusões

Globalmente, a avaliação dos alunos realizada às Unidades Curriculares situa-se num nível elevado (com 25 em 26 indicadores avaliados acima de 3,4; numa escala de 1 a 4). Regista-se um conjunto de indicadores acima de 3,6 (mais de 50%): Objetivos atingidos na UC (3,6); Cumprimento do programa (3,6); Utilidade dos temas abordados (3,6); Ligação da UC ao futuro profissional (3,7); Interesse pela temática abordada (3,6); Atitude (3,6); Relação estabelecida com o docente (3,6); Capacidade de comunicação do professor (3,7); Atitude pedagógica do docente (3,6); Preparação científica (3,7); Grau de exigência (3,6); Importância dada à criatividade (3,6); Apoio ao longo do semestre (3,7); Incentivo dado à Investigação (3,6);



Anexo 1 – Inquérito por questionário utilizado



Escola Superior de Educação João de Deus

Questionário de Avaliação de Unidade Curricular (UC)

Curso: _____ 9º Ano Licenciatura
U.C.: _____ 9º Sem. Mestrado Profissionalizante

Nas questões que se seguem responda colocando de acordo com a Escala: 1 (insuficiente); 2 (suficiente); 3 (bom); 4 (Totalmente ou Muito Bom)

1. Programa e Metodologia de Unidade Curricular (UC)		1	2	3	4
1.1. Os objetivos definidos no plano curricular foram atingidos?	Insuficiente				Totalmente
1.1.1. Em caso de resposta negativa, justifique.					

1.2. O programa da unidade curricular foi cumprido?	Insuficiente				Totalmente
1.2.1. No caso de resposta negativa, justifique.					

1.3. Utilidade dos temas abordados	Insuficiente				Muito Bom
1.4. Duração total da UC	Insuficiente				Muito Bom
1.5. Articulação com as outras unidades curriculares	Insuficiente				Muito Bom
1.6. Regime de avaliação da UC	Insuficiente				Muito Bom
1.7. Grau de satisfação com a UC	Insuficiente				Muito Bom
1.8. Ligação da UC ao futuro profissional	Insuficiente				Muito Bom
2. Autoavaliação do aluno		1	2	3	4
2.1. Nível de aprendizagem nas aulas	Insuficiente				Muito Bom
2.2. Interesse pela temática abordada	Insuficiente				Muito Bom
2.3. Facilidade de compreensão dos temas	Insuficiente				Muito Bom
2.4. Recatidade face às metodologias de trabalho	Insuficiente				Muito Bom
2.5. Participação oral	Insuficiente				Muito Bom
2.6. Capacidade de atenção	Insuficiente				Muito Bom
2.7. Atitude	Insuficiente				Muito Bom
2.8. Relação estabelecida com o docente	Insuficiente				Muito Bom
2.9. Pontualidade e assiduidade	Insuficiente				Muito Bom
3. Avaliação do docente		1	2	3	4
3.1. Capacidade de comunicação	Insuficiente				Muito Bom
3.2. Atitude pedagógica	Insuficiente				Muito Bom
3.3. Preparação científica	Insuficiente				Muito Bom
3.4. Grau de exigência	Insuficiente				Muito Bom
3.5. Importância dada à criatividade	Insuficiente				Muito Bom
3.6. Apoio ao longo do semestre	Insuficiente				Muito Bom
3.7. Incentivo dado à investigação	Insuficiente				Muito Bom
4. Equipamento e Material Didático		1	2	3	4
4.1. Distribuição, utilização de documentação (livros, materiais manipuláveis, fotocópias, fichas, etc.) nas sessões	Insuficiente				Muito Bom
4.2. Utilização de material didático digital (PPT, vídeo e música, web, etc.)	Insuficiente				Muito Bom
4.2.1. Outros? Quais?					

Obrigado pela sua colaboração msej/d/ci 2017