

Relatório de Autoavaliação às Unidades  
Curriculares

---

MESTRADO EM EDUCAÇÃO PRÉ-ESCOLAR – 2016-2017





## 1. Introdução

A avaliação está intimamente ligada ao processo de qualidade, de desenvolvimento e de aperfeiçoamento organizacional. Entendemos que a finalidade da avaliação é a melhoria da prática a desenvolver nas escolas. Não se avalia por avaliar ou porque é moda, mas para melhorar a vida das organizações, a comunicação na organização, a qualificação dos recursos humanos, a melhoria contínua dos processos e, conseqüentemente, dos resultados.

O presente documento faz parte do Relatório de Autoavaliação da Escola Superior de Educação João de Deus, no ano letivo 2016-2017. Apresenta os dados referentes aos resultados dos inquéritos realizados aos alunos do Mestrado Profissionalizante em Educação Pré-Escolar, com o objetivo de promover o aperfeiçoamento e melhoria dos processos de ensino, do envolvimento nos processos de aprendizagem, partindo das perceções dos estudantes.

## 2. Metodologia aplicada

Enquadrado no processo de autoavaliação da Escola Superior de Educação João de Deus, foi aplicado, no final do 1.º semestre, um Inquérito por Questionário (Anexo 1) em 8 Unidades Curriculares: 4 do 1.º semestre e 4 UC do 2.º semestre (alunos que iniciaram o curso em 2015-2016).

### 1.º ano (1.º semestre)

O Desenvolvimento da Linguagem da Criança na Educação Pré-Escolar

Didática da Expressão Físico-Motora - O Lúdico e o Jogo

Didática da Matemática na Educação Pré-Escolar

Investigação em Educação e Apoio ao Relatório de Estágio I



## **1.º ano (2.º semestre)**

Temas do Conhecimento do Mundo

Didática da Abordagem à Leitura e à Escrita na Educação Pré-Escolar

Investigação em Educação e apoio ao Relatório de Estágio II

Opção: Educação para a Cidadania e Direitos Humanos

Foi aplicado um inquérito por questionário às Unidades Curriculares de Prática de Ensino Supervisionada (I e II), que será objeto de tratamento autónomo.

A amostra, que compreendeu 52 inquéritos em 60 esperados, abrangeu 4 Unidades Curriculares do 1.º semestre e 4 UC do 2.º semestre, relativos ao ano letivo 2016/2017. A taxa de sucesso anual de recolha dos questionários foi de 87%.

A equipa de autoavaliação elaborou uma Base de Dados, codificando todos os inquéritos, mantendo o anonimato dos autores e das respostas.

Foi realizada a análise estatística de todos os inquéritos, com a indicação dos resultados em tabela e em pequeno gráfico nas questões de resposta fechada. Foi utilizada a **Escala de 1 a 4** (interpretada de Insuficiente a Muito Bom / Totalmente); e **nr** = não responderam.

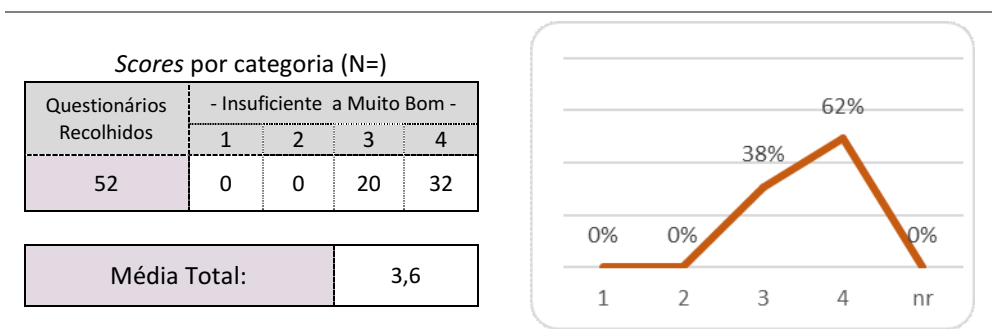
## **3. Organização/estrutura**

A apresentação e análise dos dados constantes neste documento estão organizadas numa única parte respeitante à análise dos indicadores do inquérito por questionário. Neste semestre não foram incluídas as questões relativas ao funcionamento dos serviços (secretaria, limpeza, biblioteca...), uma vez que esta avaliação vai ser realizada através de um inquérito autónomo, no 2.º semestre do ano letivo de 2016/2017.



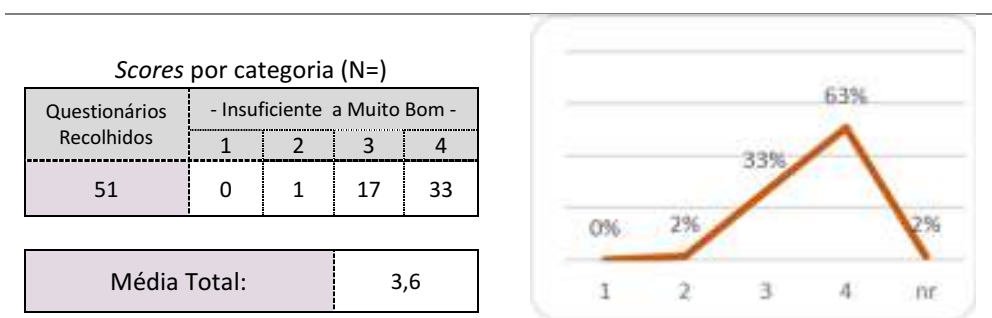
## 1. Programa e Metodologia da Unidade Curricular (UC)

### 1.1. Os objetivos definidos no plano curricular foram atingidos?



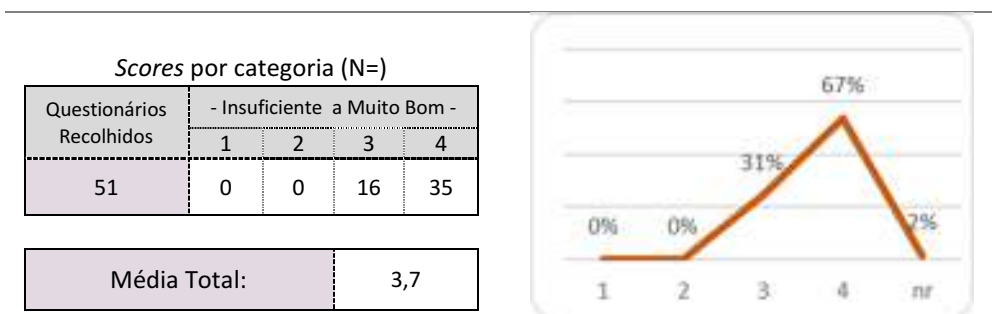
1.1.1. Em caso de resposta negativa, justifique.

### 1.2. O programa da unidade curricular foi cumprido?



1.2.1. No caso de resposta negativa, justifique.

### 1.3. Utilidade dos temas abordados

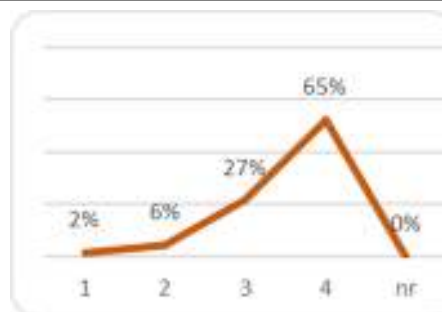




## 1.4. Duração total da UC

Scores por categoria (N=)

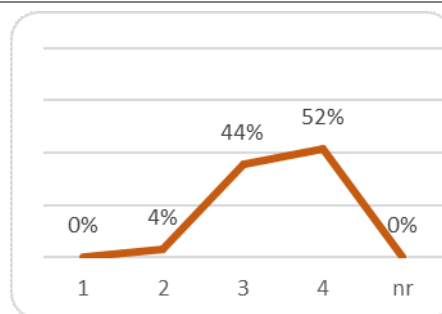
Questionários Recolhidos	- Insuficiente a Muito Bom -			
	1	2	3	4
52	1	3	14	34
Média Total:		3,5		



## 1.5. Articulação com as outras unidades curriculares

Scores por categoria (N=)

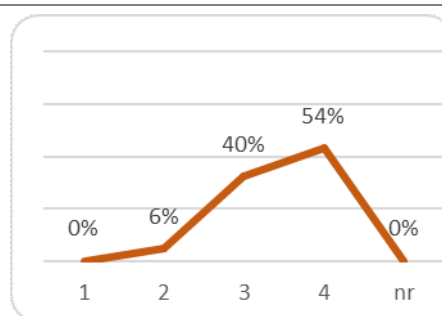
Questionários Recolhidos	- Insuficiente a Muito Bom -			
	1	2	3	4
52	0	2	23	27
Média Total:		3,4		



## 1.6. Regime de avaliação da UC

Scores por categoria (N=)

Questionários Recolhidos	- Insuficiente a Muito Bom -			
	1	2	3	4
52	0	3	21	28
Média Total:		3,4		

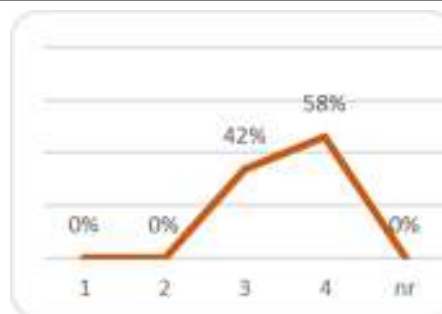




## 1.7. Grau de satisfação com a UC

Scores por categoria (N=)

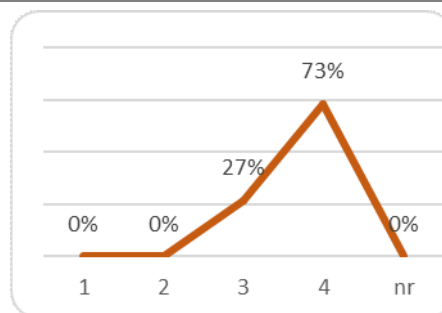
Questionários Recolhidos	- Insuficiente a Muito Bom -			
	1	2	3	4
52	0	0	22	30
Média Total:		3,5		



## 1.8. Ligação da UC ao futuro profissional

Scores por categoria (N=)

Questionários Recolhidos	- Insuficiente a Muito Bom -			
	1	2	3	4
52	0	0	14	38
Média Total:		3,7		

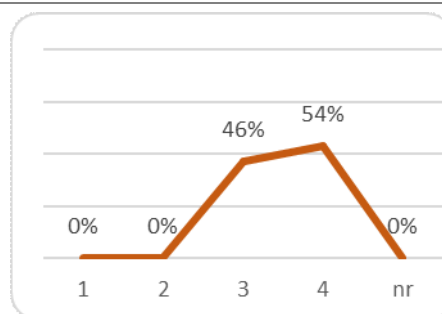


## 2. Autoavaliação do aluno

### 2.1. Nível de aprendizagem nas aulas

Scores por categoria (N=)

Questionários Recolhidos	- Insuficiente a Muito Bom -			
	1	2	3	4
52	0	0	24	28
Média Total:		3,6		

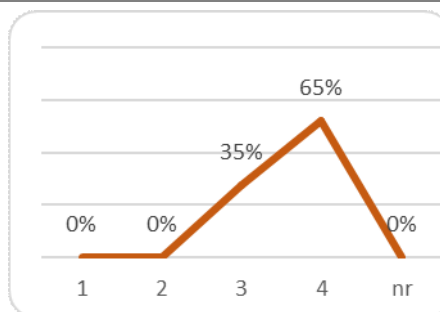




## 2.2. Interesse pela temática abordada

Scores por categoria (N=)

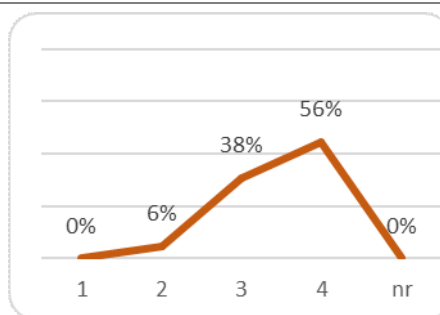
Questionários Recolhidos	- Insuficiente a Muito Bom -			
	1	2	3	4
52	0	0	18	34
Média Total:		3,6		



## 2.3. Facilidade de compreensão dos temas

Scores por categoria (N=)

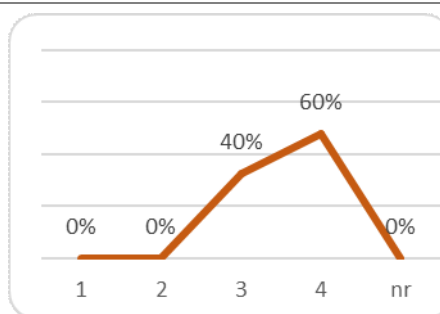
Questionários Recolhidos	- Insuficiente a Muito Bom -			
	1	2	3	4
52	0	3	20	29
Média Total:		3,5		



## 2.4. Recetividade face às metodologias de trabalho

Scores por categoria (N=)

Questionários Recolhidos	- Insuficiente a Muito Bom -			
	1	2	3	4
52	0	0	21	31
Média Total:		3,6		



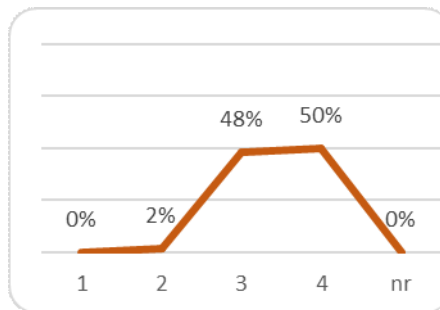


## 2.5. Participação oral

Scores por categoria (N=)

Questionários Recolhidos	- Insuficiente a Muito Bom -			
	1	2	3	4
52	0	1	25	26

Média Total:	3,5
--------------	-----

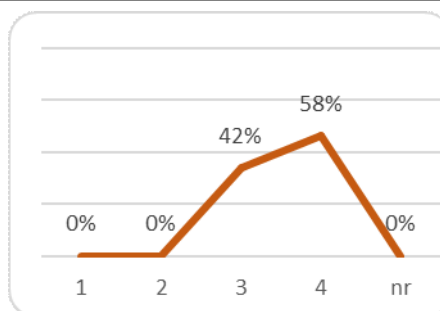


## 2.6. Capacidade de atenção

Scores por categoria (N=)

Questionários Recolhidos	- Insuficiente a Muito Bom -			
	1	2	3	4
52	0	0	22	30

Média Total:	3,6
--------------	-----

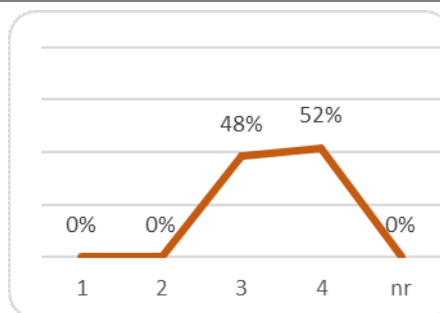


## 2.7. Atitude

Scores por categoria (N=)

Questionários Recolhidos	- Insuficiente a Muito Bom -			
	1	2	3	4
52	0	0	25	27

Média Total:	3,5
--------------	-----



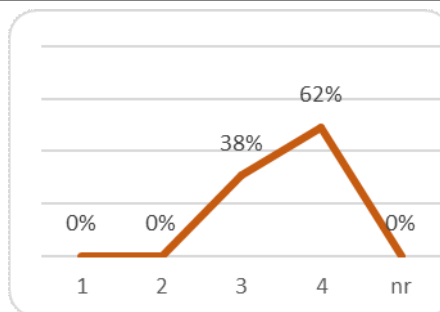




## 2.8. Relação estabelecida com o docente

Scores por categoria (N=)

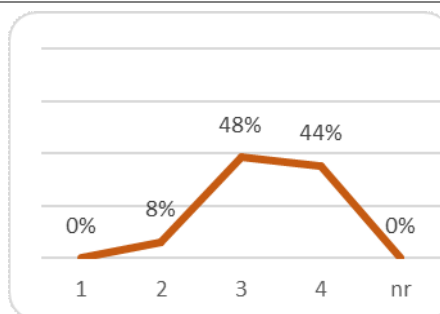
Questionários Recolhidos	- Insuficiente a Muito Bom -			
	1	2	3	4
52	0	0	20	32
Média Total:		3,6		



## 2.9. Pontualidade e assiduidade

Scores por categoria (N=)

Questionários Recolhidos	- Insuficiente a Muito Bom -			
	1	2	3	4
52	0	4	25	23
Média Total:		3,3		

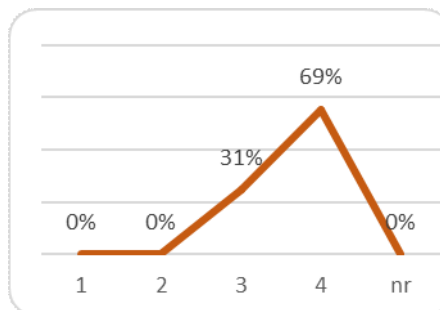


## 3. Avaliação do docente

### 3.1. Capacidade de comunicação

Scores por categoria (N=)

Questionários Recolhidos	- Insuficiente a Muito Bom -			
	1	2	3	4
52	0	0	16	36
Média Total:		3,6		

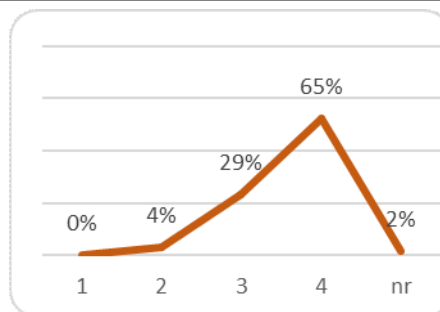




## 3.2. Atitude pedagógica

Scores por categoria (N=)

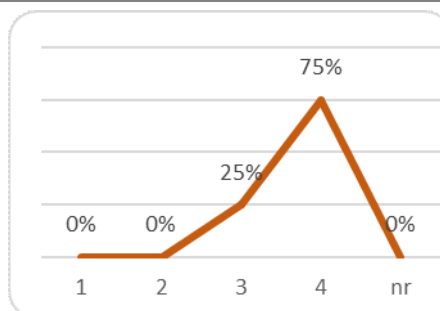
Questionários Recolhidos	- Insuficiente a Muito Bom -			
	1	2	3	4
51	0	2	15	34
Média Total:		3,6		



## 3.3. Preparação científica

Scores por categoria (N=)

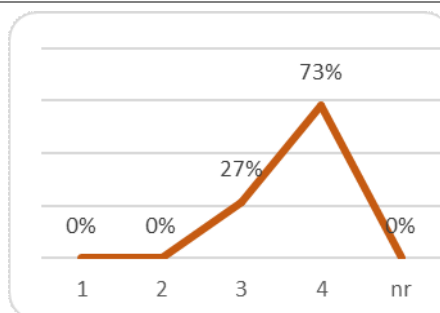
Questionários Recolhidos	- Insuficiente a Muito Bom -			
	1	2	3	4
52	0	0	13	39
Média Total:		3,7		



## 3.4. Grau de exigência

Scores por categoria (N=)

Questionários Recolhidos	- Insuficiente a Muito Bom -			
	1	2	3	4
52	0	0	14	38
Média Total:		3,7		



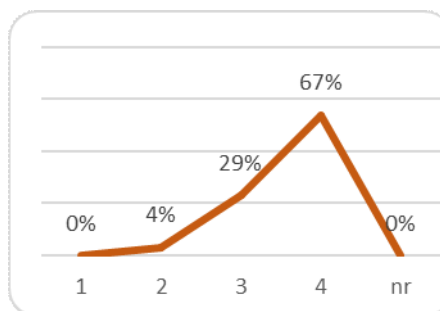


## 3.5. Importância dada à criatividade

Scores por categoria (N=)

Questionários Recolhidos	- Insuficiente a Muito Bom -			
	1	2	3	4
52	0	2	15	35

Média Total:	3,5
--------------	-----

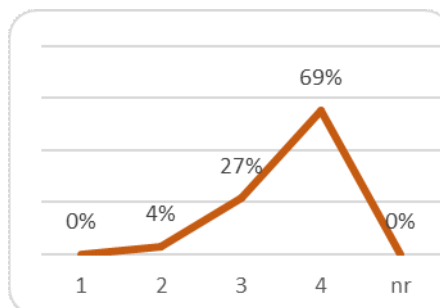


## 3.6. Apoio ao longo do semestre

Scores por categoria (N=)

Questionários Recolhidos	- Insuficiente a Muito Bom -			
	1	2	3	4
52	0	2	14	36

Média Total:	3,6
--------------	-----

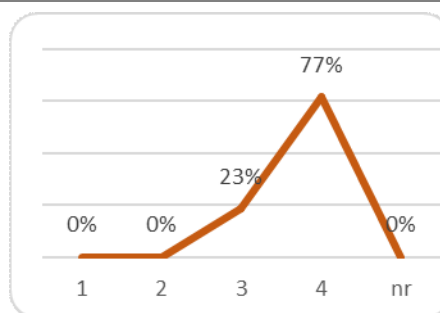


## 3.7. Incentivo dado à investigação

Scores por categoria (N=)

Questionários Recolhidos	- Insuficiente a Muito Bom -			
	1	2	3	4
52	0	0	12	40

Média Total:	3,7
--------------	-----



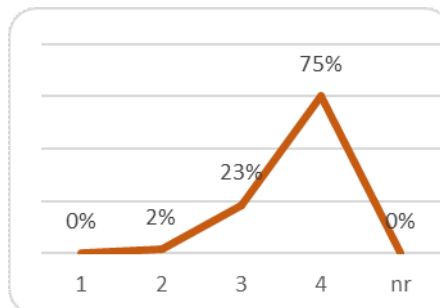


## 4. Equipamento e Material Didático

4.1. Distribuição e utilização de documentação (livros, mat. manip., fotocóp.s, fichas, etc.....) no decorrer das sessões.

Scores por categoria (N=)

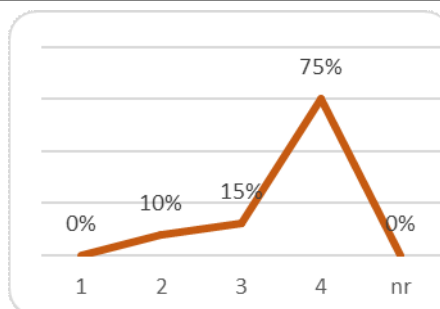
Questionários Recolhidos	- Insuficiente a Muito Bom -			
	1	2	3	4
52	0	1	12	39
Média Total:		3,7		



4.2. Utilização de material didático digital (PPT, vídeo e música, web, etc.)

Scores por categoria (N=)

Questionários Recolhidos	- Insuficiente a Muito Bom -			
	1	2	3	4
52	0	5	8	39
Média Total:		3,7		



4.2.1. Outros? Quais?



## Conclusões

Globalmente, a avaliação dos alunos realizada às Unidades Curriculares situa-se num nível elevado, com muitos indicadores avaliados acima de 3,4 (25 em 26), numa escala de 1 a 4. Apenas o indicador Pontualidade e Assiduidade apresentou uma avaliação de 3,3 e 17 indicadores foram avaliados com 3,6 e 3,7.



## **Anexo 1 – Inquérito por Questionário Utilizado**



Escola Superior de Educação João de Deus		<input type="checkbox"/> Licenciatura					
Questionário de Avaliação de Unidade Curricular (UC)		<input type="checkbox"/> Mestrado Profissionalizante					
Curso: _____	_____	* Ano _____		* Semestre _____			
U.C.: _____	_____	Classifique colocando um 'X' na coluna da escala apresentada:					
<b>1. Programa e Metodologia da Unidade Curricular (UC)</b>		----->	<b>1</b>	<b>2</b>	<b>3</b>	<b>4</b>	-----<
1.1. Os objetivos definidos no plano curricular foram atingidos?	Insuficiente						Totalmente
1.1.1. Em caso de resposta negativa, justifique:							
1.2. O programa da unidade curricular foi cumprido?	Insuficiente						Totalmente
1.2.1. No caso de resposta negativa, justifique:							
1.3. Utilidade dos temas abordados.	Insuficiente						Muito Boa
1.4. Duração total da UC	Insuficiente						Muito Boa
1.5. Articulação com as outras unidades curriculares	Insuficiente						Muito Boa
1.6. Regime de avaliação da UC	Insuficiente						Muito Bom
1.7. Grau de satisfação com a UC	Insuficiente						Muito Bom
1.8. Ligação da UC ao futuro profissional	Insuficiente						Muito Boa
<b>2. Autoavaliação do aluno</b>		----->	<b>1</b>	<b>2</b>	<b>3</b>	<b>4</b>	-----<
2.1. Nível de aprendizagem nas aulas	Insuficiente						Muito Boa
2.2. Interesse pela temática abordada	Insuficiente						Muito Bom
2.3. Facilidade de compreensão dos temas	Insuficiente						Muito Boa
2.4. Recetividade face às metodologias de trabalho	Insuficiente						Muito Boa
2.5. Participação oral	Insuficiente						Muito Boa
2.6. Capacidade de atenção	Insuficiente						Muito Boa
2.7. Atitude	Insuficiente						Muito Boa
2.8. Relação estabelecida com o docente	Insuficiente						Muito Boa
2.9. Pontualidade e assiduidade	Insuficiente						Muito Boa
<b>3. Avaliação do docente</b>		----->	<b>1</b>	<b>2</b>	<b>3</b>	<b>4</b>	-----<
3.1. Capacidade de comunicação	Insuficiente						Muito Boa
3.2. Atitude pedagógica	Insuficiente						Muito Boa
3.3. Preparação científica	Insuficiente						Muito Boa
3.4. Grau de seriedade	Insuficiente						Muito Bom
3.5. Importância dada à criatividade	Insuficiente						Muito Boa
3.6. Apoio ao longo do semestre	Insuficiente						Muito Bom
3.7. Incentivo dado à investigação	Insuficiente						Muito Bom
<b>4. Equipamento e Material Didático</b>		----->	<b>1</b>	<b>2</b>	<b>3</b>	<b>4</b>	-----<
4.1. Distribuição, utilização de documentação (livros, materiais manipuláveis, fotocópias, fichas, etc.) NAS SESSÕES	Insuficiente						Muito Boa
4.2. Utilização de material didático digital (PPT, vídeo e música, web, etc.)	Insuficiente						Muito Boa
4.2.1. Outros? Quais?							

Obrigado pela sua colaboração!