

Relatório de Autoavaliação às Unidades Curriculares

Promoção de Atividades Educativas, Sociais e Culturais (CTeSP)
2017/2018 1.º Semestre





1. Introdução

A avaliação está intimamente ligada ao processo de qualidade, de desenvolvimento e de aperfeiçoamento organizacional. Entendemos que a finalidade da avaliação é a melhoria da prática a desenvolver nas escolas. Não se avalia por avaliar ou porque é moda, mas para melhorar a vida das organizações, a comunicação na organização, a qualificação dos recursos humanos, a melhoria contínua dos processos e, conseqüentemente, dos resultados.

O presente documento faz parte do Relatório de Autoavaliação da Escola Superior de Educação João de Deus, no ano letivo 2017-2018. Apresenta os dados referentes aos resultados dos inquéritos realizados aos alunos do Curso Superior Profissional em Promoção de Atividades Educativas, Sociais e Culturais, com o objetivo de promover o aperfeiçoamento e melhoria dos processos de ensino, do envolvimento nos processos de aprendizagem, partindo das perceções dos estudantes.

2. Metodologia aplicada

Enquadrado no processo de autoavaliação da Escola Superior de Educação João de Deus, foi aplicado, no final do 1.º semestre, um Inquérito por Questionário (Anexo 1) em 12 Unidades Curriculares: 6 do 1.º ano, 6 do 2.º ano:

1.º Ano:

Psicologia do Desenvolvimento da Criança e do Adolescente I

Organização do Sistema Educativo

Comunicação Organizacional

Técnicas de Informação e Comunicação I

Ateliê de Jogos Matemáticos

Animação Socio Cultural I



2.º Ano:

Trabalho de Projeto

Técnicas de Informação e Comunicação II

Animação Socio Cultural II

Oficina da Ciência

Observação de Práticas Educativas

Ateliês de Expressões

A amostra, que compreendeu 216 inquéritos em 217 esperados, com as respostas dos alunos (33) do Curso Superior Profissional em Promoção de Atividades Educativas, Sociais e Culturais ao inquérito por questionário, abrangeu 12 Unidades Curriculares (1.º ano e 2.º ano) do 1.º semestre, relativa ao ano letivo 2017/2018. A taxa de sucesso anual de recolha dos questionários foi de 99,5%.

A equipa de autoavaliação elaborou uma Base de Dados, codificando todos os inquéritos, mantendo o anonimato dos autores e das respostas.

Foi realizada a análise estatística de todos os inquéritos, com a indicação dos resultados em tabela e em pequeno gráfico nas questões de resposta fechada. Foi utilizada a **Escala de 1 a 4** (interpretada de Insuficiente a Muito Bom / Totalmente); e **nr** = não responderam.

3. Organização/estrutura

A apresentação e análise dos dados constantes neste documento estão organizadas numa única parte respeitante à análise dos indicadores do inquérito por questionário. Neste semestre não foram incluídas as questões relativas ao funcionamento dos serviços (secretaria, limpeza, biblioteca...), uma vez que esta avaliação vai ser realizada através de um inquérito autónomo, no 2.º semestre do ano letivo de 2017/2018.



1. Programa e Metodologia da Unidade Curricular (UC)

1.1. Os objetivos definidos no plano curricular foram atingidos?

Scores dos questionários por categoria

Recolhidos	Sem resposta	Insuficiente a Muito Bom			
		1	2	3	4
216	0	0	13	113	90

Ponto de resposta média por ano curricular (1 a 4)		Média Total
1º	2º	
3,2	3,5	3,3



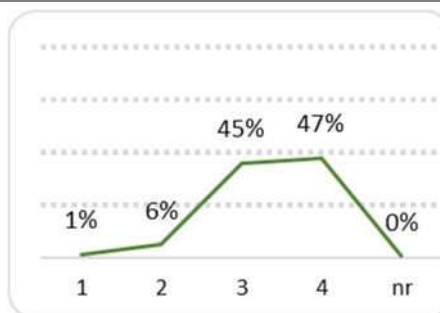
1.1.1. Em caso de resposta negativa, justifique.
NADA

1.2. O programa da unidade curricular foi cumprido?

Scores dos questionários por categoria

Recolhidos	Sem resposta	Insuficiente a Muito Bom			
		1	2	3	4
215	1	3	13	97	102

Ponto de resposta média por ano curricular (1 a 4)		Média Total
1º	2º	
3,3	3,5	3,4



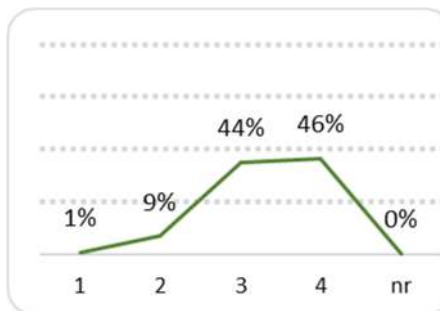
1.2.1. No caso de resposta negativa, justifique.
NADA

1.3. Utilidade dos temas abordados

Scores dos questionários por categoria

Recolhidos	Sem resposta	Insuficiente a Muito Bom			
		1	2	3	4
215	1	2	19	95	99

Ponto de resposta média por ano curricular (1 a 4)		Média Total
1º	2º	
3,3	3,4	3,4

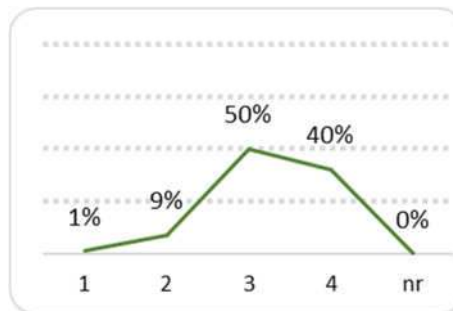




1.4. Duração total da UC

Scores dos questionários por categoria

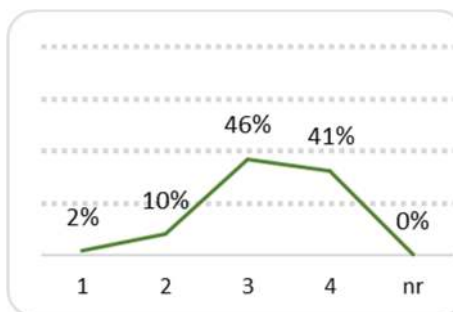
Recolhidos	Sem resposta	Insuficiente a Muito Bom			
		1	2	3	4
216	0	2	19	108	87
Ponto de resposta média por ano curricular (1 a 4)			Média Total		
1º	2º				
3,3	3,3	3,3			



1.5. Articulação com as outras unidades curriculares

Scores dos questionários por categoria

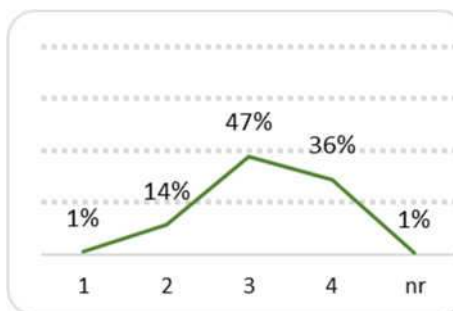
Recolhidos	Sem resposta	Insuficiente a Muito Bom			
		1	2	3	4
215	1	5	22	100	88
Ponto de resposta média por ano curricular (1 a 4)			Média Total		
1º	2º				
3,2	3,3	3,3			



1.6. Regime de avaliação da UC

Scores dos questionários por categoria

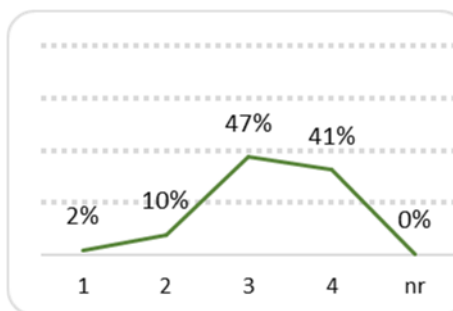
Recolhidos	Sem resposta	Insuficiente a Muito Bom			
		1	2	3	4
214	2	3	31	102	78
Ponto de resposta média por ano curricular (1 a 4)			Média Total		
1º	2º				
3,1	3,3	3,2			



1.7. Grau de satisfação com a UC

Scores dos questionários por categoria

Recolhidos	Sem resposta	Insuficiente a Muito Bom			
		1	2	3	4
215	1	5	21	101	88
Ponto de resposta média por ano curricular (1 a 4)			Média Total		
1º	2º				
3,3	3,3	3,3			



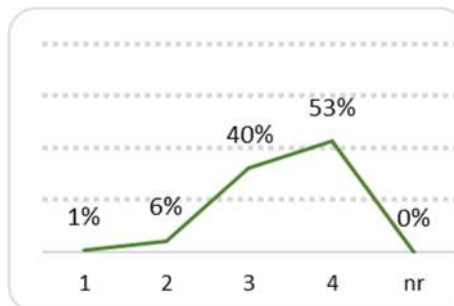


1.8. Ligação da UC ao futuro profissional

Scores dos questionários por categoria

Recolhidos	Sem resposta	Insuficiente a Muito Bom			
		1	2	3	4
216	0	2	12	87	115

Ponto de resposta média por ano curricular (1 a 4)		Média Total
1º	2º	
3,4	3,6	3,5



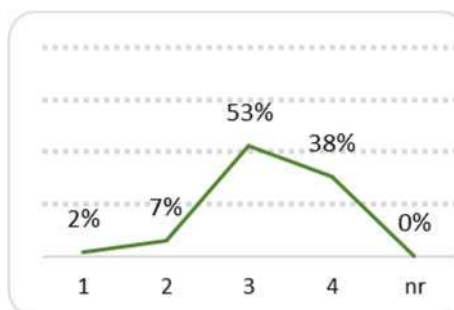
2. Autoavaliação do aluno

2.1. Nível de aprendizagem nas aulas

Scores dos questionários por categoria

Recolhidos	Sem resposta	Insuficiente a Muito Bom			
		1	2	3	4
216	0	4	16	114	82

Ponto de resposta média por ano curricular (1 a 4)		Média Total
1º	2º	
3,3	3,3	3,3

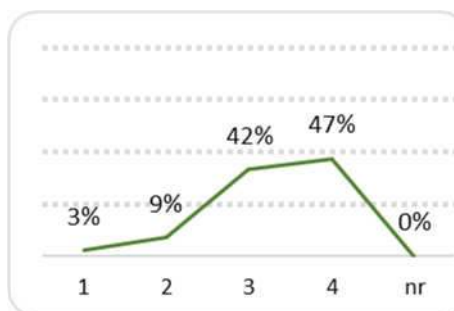


2.2. Interesse pela temática abordada

Scores dos questionários por categoria

Recolhidos	Sem resposta	Insuficiente a Muito Bom			
		1	2	3	4
216	0	6	19	90	101

Ponto de resposta média por ano curricular (1 a 4)		Média Total
1º	2º	
3,3	3,3	3,3

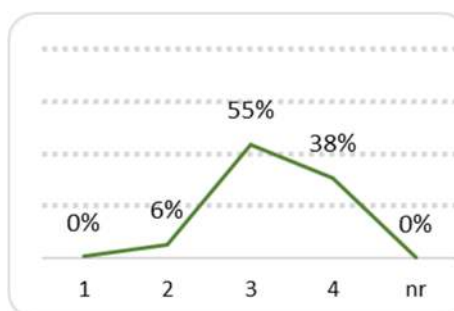


2.3. Facilidade de compreensão dos temas

Scores dos questionários por categoria

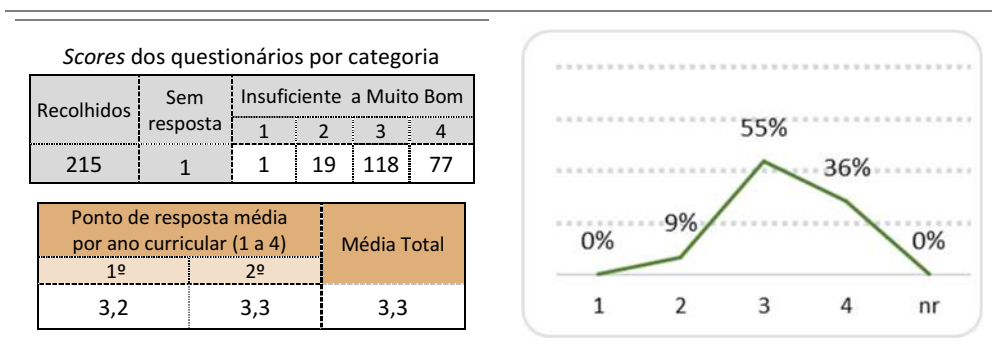
Recolhidos	Sem resposta	Insuficiente a Muito Bom			
		1	2	3	4
216	0	1	14	118	83

Ponto de resposta média por ano curricular (1 a 4)		Média Total
1º	2º	
3,3	3,4	3,3

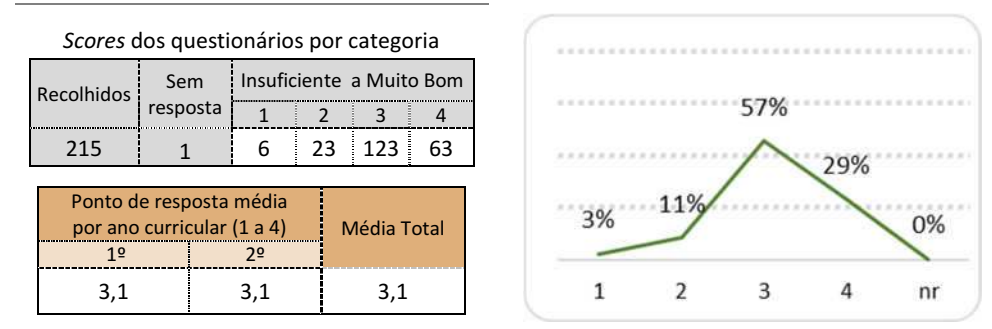




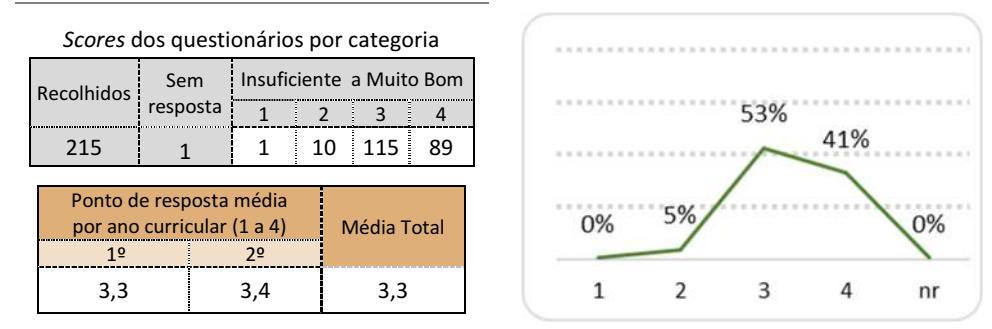
2.4. Recetividade face às metodologias de trabalho



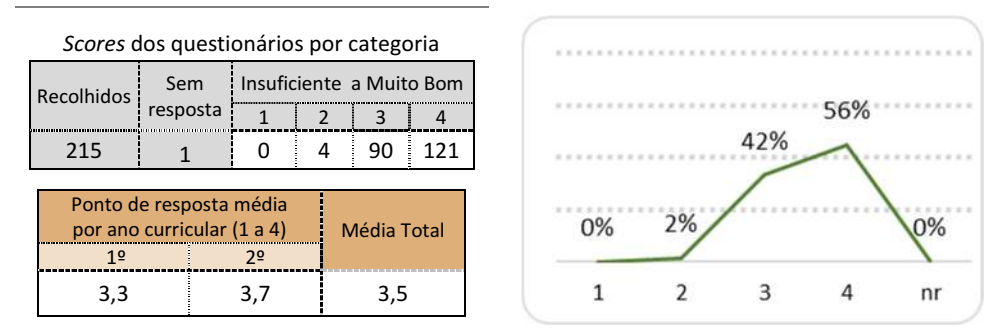
2.5. Participação oral



2.6. Capacidade de atenção



2.7. Atitude



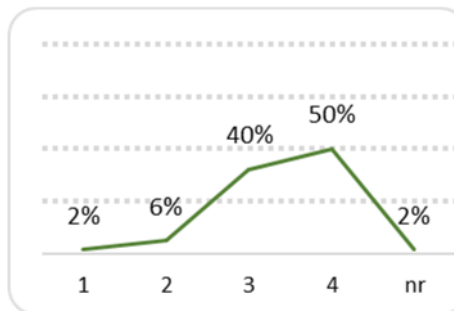


2.8. Relação estabelecida com o docente

Scores dos questionários por categoria

Recolhidos	Sem resposta	Insuficiente a Muito Bom			
		1	2	3	4
212	4	4	13	87	108

Ponto de resposta média por ano curricular (1 a 4)		Média Total
1º	2º	
3,4	3,4	3,4

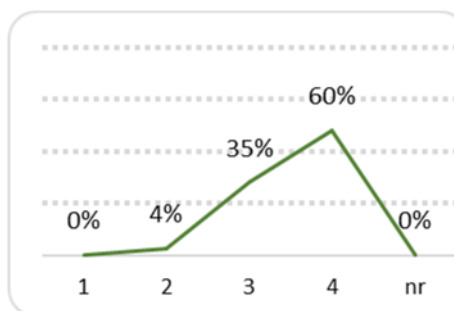


2.9. Pontualidade e assiduidade

Scores dos questionários por categoria

Recolhidos	Sem resposta	Insuficiente a Muito Bom			
		1	2	3	4
215	1	1	8	76	130

Ponto de resposta média por ano curricular (1 a 4)		Média Total
1º	2º	
3,5	3,6	3,5

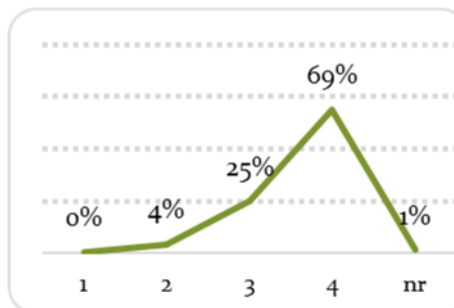


2.10. Participação em trabalhos de pares/equipa/grupo

Scores dos questionários por categoria

Recolhidos	Sem resposta	Insuficiente a Muito Bom			
		1	2	3	4
213	3	1	9	54	149

Ponto de resposta média por ano curricular (1 a 4)		Média Total
1º	2º	
3,4	3,8	3,6



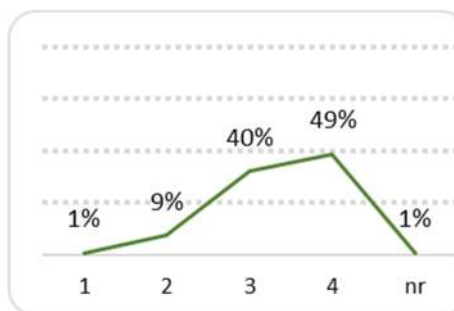
3. Avaliação do docente

3.1. Capacidade de comunicação

Scores dos questionários por categoria

Recolhidos	Sem resposta	Insuficiente a Muito Bom			
		1	2	3	4
214	2	2	20	87	105

Ponto de resposta média por ano curricular (1 a 4)		Média Total
1º	2º	
3,4	3,4	3,4



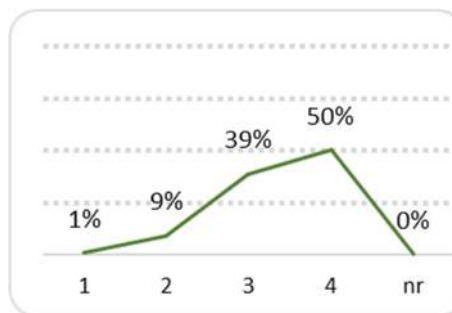


3.2. Atitude pedagógica

Scores dos questionários por categoria

Recolhidos	Sem resposta	Insuficiente a Muito Bom			
		1	2	3	4
215	1	2	20	84	109

Ponto de resposta média por ano curricular (1 a 4)		Média Total
1º	2º	
3,3	3,5	3,4

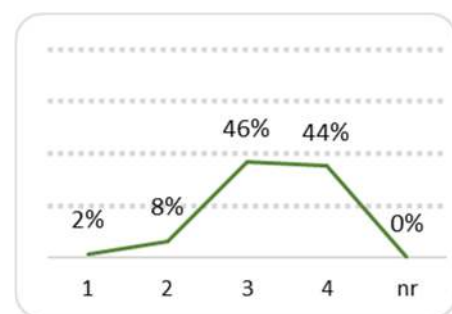


3.3. Preparação científica

Scores dos questionários por categoria

Recolhidos	Sem resposta	Insuficiente a Muito Bom			
		1	2	3	4
215	1	4	17	99	95

Ponto de resposta média por ano curricular (1 a 4)		Média Total
1º	2º	
3,3	3,3	3,3

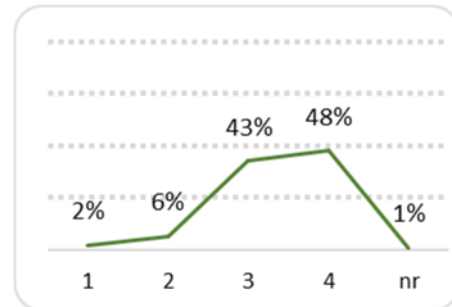


3.4. Grau de exigência

Scores dos questionários por categoria

Recolhidos	Sem resposta	Insuficiente a Muito Bom			
		1	2	3	4
214	2	5	14	92	103

Ponto de resposta média por ano curricular (1 a 4)		Média Total
1º	2º	
3,3	3,4	3,3



3.5. Importância dada à criatividade

Scores dos questionários por categoria

Recolhidos	Sem resposta	Insuficiente a Muito Bom			
		1	2	3	4
214	2	7	21	95	91

Ponto de resposta média por ano curricular (1 a 4)		Média Total
1º	2º	
3,3	3,3	3,3



3.6. Apoio ao longo do semestre

Scores dos questionários por categoria

Recolhidos	Sem resposta	Insuficiente a Muito Bom			
		1	2	3	4

Ponto de resposta média por ano curricular (1 a 4)		Média Total
1º	2º	
3,2	3,3	3,3



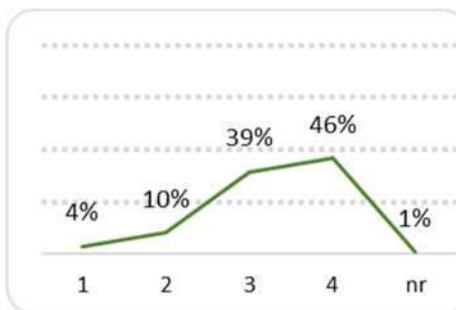
4. Equipamento e Material Didático

4.1. Utilização de documentação (livros, materiais manipuláveis, fotocópias, fichas, etc.)

Scores dos questionários por categoria

Recolhidos	Sem resposta	Insuficiente a Muito Bom			
		1	2	3	4
214	2	8	22	85	99

Ponto de resposta média por ano curricular (1 a 4)		Média Total
1º	2º	
3,3	3,3	3,3

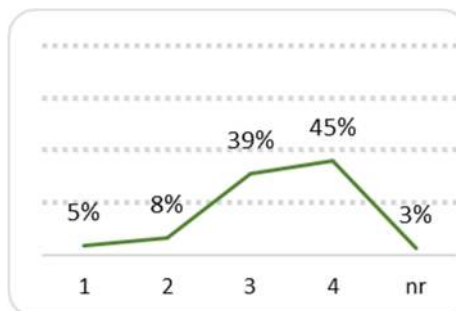


4.2. Utilização de material didático digital (PPT, vídeo e música, web, etc.)

Scores dos questionários por categoria

Recolhidos	Sem resposta	Insuficiente a Muito Bom			
		1	2	3	4
209	7	10	18	84	97

Ponto de resposta média por ano curricular (1 a 4)		Média Total
1º	2º	
3,2	3,4	3,3



4.2.1. Outros? Quais?

NADA



Conclusões

Globalmente, a avaliação dos alunos realizada às Unidades Curriculares situa-se num nível muito satisfatório, com 9 em 26 indicadores avaliados com 3,4 ou mais, numa escala de 1 a 4, e 24 em 26 indicadores com 3,3 ou mais. Regista-se uma ligeira descida, comparando com o mesmo semestre de 2016-2017, sobretudo na autoavaliação dos alunos do 1.º ano do curso.

Destaca-se que as apreciações mais elevadas, por parte dos alunos, incidem nos indicadores seguintes: Os objetivos definidos no plano curricular foram atingidos; Cumprimento do programa da UC; Utilidade dos temas estudados; Ligação da UC com o futuro Profissional; Atitude; Participação em trabalhos de pares/equipa/grupo; Relação estabelecida com o docente; Pontualidade e assiduidade; Capacidade de comunicação do professor.



Anexo 1 – Inquérito por questionário utilizado



Escola Superior de Educação João de Deus

Relatório de Autoavaliação – Promoção de Atividades Educativas, Sociais e Culturais (CTeSP)

Escola Superior de Educação João de Deus

Questionário de Avaliação de Unidade Curricular (UC)

Curso de Promoção de Atividades Educativas, Sociais e Culturais ___º Ano

CTeSP

U.C.: _____ ___º Sem.

Nas questões que se seguem responda colocando T de acordo com a Escala: 1 [insuficiente]; 2 [suficiente]; 3 [bom]; 4 [Totalmente ou Muito Bom]

1. Programa e Metodologia da Unidade Curricular (UC)		1	2	3	4	
1.1. Os objetivos definidos no plano curricular foram atingidos?	Insuficiente					Totalmente
1.1.1. Em caso de resposta negativa, justifique.						
1.2. O programa da unidade curricular foi cumprido?	Insuficiente					Totalmente
1.2.1. No caso de resposta negativa, justifique.						
1.3. Utilidade dos temas abordados	Insuficiente					Muito Boa
1.4. Duração total da UC	Insuficiente					Muito Boa
1.5. Articulação com as outras unidades curriculares	Insuficiente					Muito Boa
1.6. Regime de avaliação da UC	Insuficiente					Muito Bom
1.7. Grau de satisfação com a UC	Insuficiente					Muito Bom
1.8. Ligação da UC ao futuro profissional	Insuficiente					Muito Boa
2. Autoavaliação do aluno		1	2	3	4	
2.1. Nível de aprendizagem nas aulas	Insuficiente					Muito Boa
2.2. Interesse pela temática abordada	Insuficiente					Muito Bom
2.3. Facilidade de compreensão dos temas	Insuficiente					Muito Boa
2.4. Recetividade face às metodologias de trabalho	Insuficiente					Muito Boa
2.5. Participação oral	Insuficiente					Muito Boa
2.6. Capacidade de atenção	Insuficiente					Muito Boa
2.7. Atitude	Insuficiente					Muito Boa
2.8. Relação estabelecida com o docente	Insuficiente					Muito Boa
2.9. Pontualidade e assiduidade	Insuficiente					Muito Boa
2.10. Participação em trabalhos de pares/equipa/grupo	Insuficiente					Muito Boa
3. Avaliação do docente		1	2	3	4	
3.1. Capacidade de comunicação	Insuficiente					Muito Boa
3.2. Atitude pedagógica	Insuficiente					Muito Boa
3.3. Preparação científica	Insuficiente					Muito Boa
3.4. Grau de exigência	Insuficiente					Muito Bom
3.5. Importância dada à criatividade	Insuficiente					Muito Boa
3.6. Apoio ao longo do semestre	Insuficiente					Muito Bom
4. Equipamento e Material Didático		1	2	3	4	
4.1. Distribuição, utilização de documentos nas sessões (livros, materiais manipuláveis, fotocópia	Insuficiente					Muito Boa
4.2. Utilização de material didático digital (PPT, vídeo e música, web, etc.)	Insuficiente					Muito Boa
4.2.1. Outros? Quais?						