



Relatório de Autoavaliação às Unidades  
Curriculares

---

LICENCIATURA EM EDUCAÇÃO BÁSICA  
2017/2018 – 2.º Semestre





## 1. Introdução

A avaliação está intimamente ligada ao processo de qualidade, de desenvolvimento e de aperfeiçoamento organizacional. Entendemos que a finalidade da avaliação é a melhoria da prática a desenvolver nas escolas. Não se avalia por avaliar ou porque é moda, mas para melhorar a vida das organizações, a comunicação na organização, a qualificação dos recursos humanos, a melhoria contínua dos processos e, conseqüentemente, dos resultados.

O presente documento faz parte do Relatório de Autoavaliação da Escola Superior de Educação João de Deus, no ano letivo 2017-2018. Apresenta os dados referentes aos resultados dos inquéritos realizados aos alunos da Licenciatura em Educação Básica, com o objetivo de promover o aperfeiçoamento e melhoria dos processos de ensino, do envolvimento nos processos de aprendizagem, partindo das percepções dos estudantes.

## 2. Metodologia aplicada

Enquadrado no processo de autoavaliação da Escola Superior de Educação João de Deus, foi aplicado, no final do 1.º semestre, um Inquérito por Questionário (Anexo 1) em 19 Unidades Curriculares: 6 do 1.º ano, 7 do 2.º ano e 6 do 3.º ano:

### 1.º ano (2.º semestre):

Fonologia e Morfologia do Português  
Noções Gerais da Matemática – Grandezas e Medidas  
História e Geografia de Portugal  
Expressão Musical  
Expressão Plástica  
Opção – TIC

### 2.º ano (4.º semestre)

Iniciação à Leitura e Escrita  
Situações Problemáticas da Matemática  
Geociências  
Dança e Expressão Dramática  
Didática do Ensino e da Aprendizagem  
Didática das Ciências Experimentais  
Língua Inglesa

### 3.º ano (6.º semestre)

Literatura Infantil



Biologia Humana  
Oficina de Matemática  
Expressão, Criatividade e Jogo  
Didática da Matemática  
Didática das Expressões

Foi aplicado um inquérito por questionário às Unidades Curriculares de Iniciação à Prática Profissional (II, IV, VI), que será objeto de tratamento autónomo.

A amostra, que compreendeu 489 inquéritos em 584 esperados, com as respostas dos alunos (62) da Educação Básica ao inquérito por questionário, abrangeu 19 Unidades Curriculares do 2.º semestre, relativa ao ano letivo 2017/2018. A taxa de sucesso anual de recolha dos questionários foi de 84%.

A equipa de autoavaliação elaborou uma Base de Dados, codificando todos os inquéritos, mantendo o anonimato dos autores e das respostas.

Foi realizada a análise estatística de todos os inquéritos, com a indicação dos resultados em tabela e em pequeno gráfico nas questões de resposta fechada. Foi utilizada a **Escala de 1 a 4** (interpretada de Insuficiente a Muito Bom / Totalmente); e **nr** = não responderam.

#### **Escala utilizada e Avaliação geral do curso**

1	Insuficiente	(de 0 a 1,4) = 0
2	Suficiente	(de 1,5 a 2,4) = 0
3	Bom	(de 2,5 a 3,4) = 15
4	Muito Bom /Totalmente	(de 3,5 a 4) = 11

Valor mínimo da média dos 3 anos da LEB: 3,2

Valor máximo da média dos 3 anos da LEB: 3,6

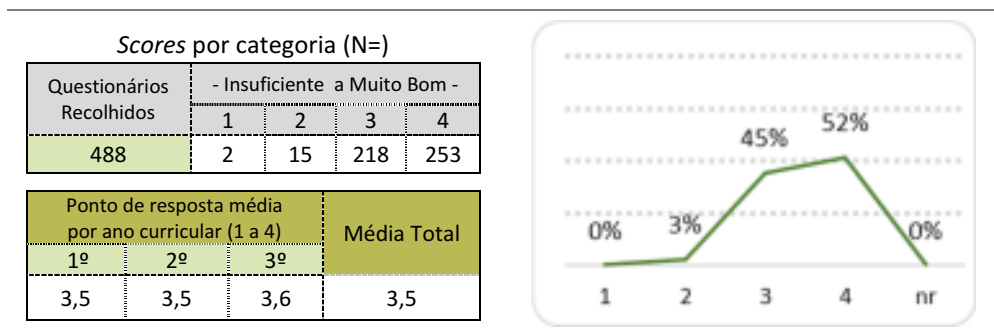
### **3. Organização/estrutura**

A apresentação e análise dos dados constantes neste documento estão organizadas numa única parte respeitante à análise dos indicadores do inquérito por questionário.



## 1. Programa e Metodologia da Unidade Curricular (UC)

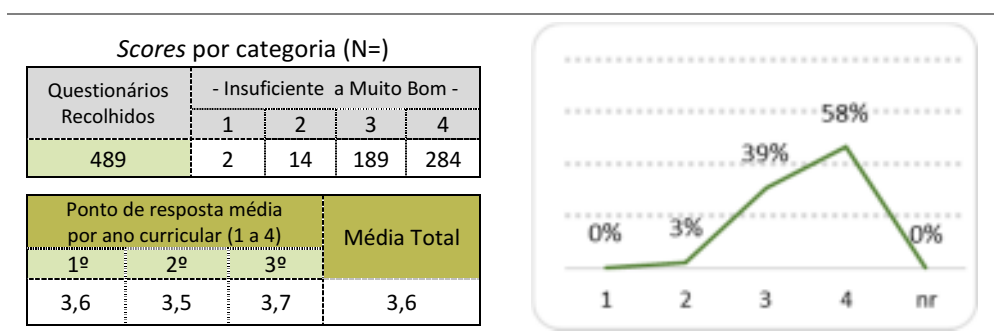
### 1.1. Os objetivos definidos no plano curricular foram atingidos?



1.1.1. Em caso de resposta negativa, justifique.

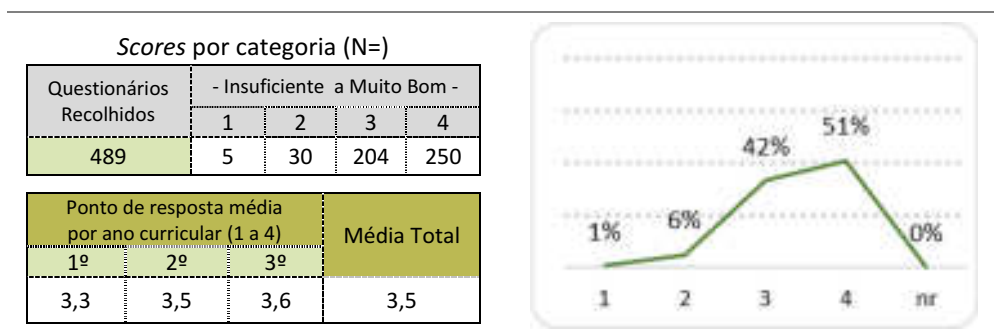
Importante completar conteúdos com ligação a conteúdos exteriores à Cartilha (q5) Objetivos e temas abordados devem ser mais ajustados na UC (q7, q15)

### 1.2. O programa da unidade curricular foi cumprido?



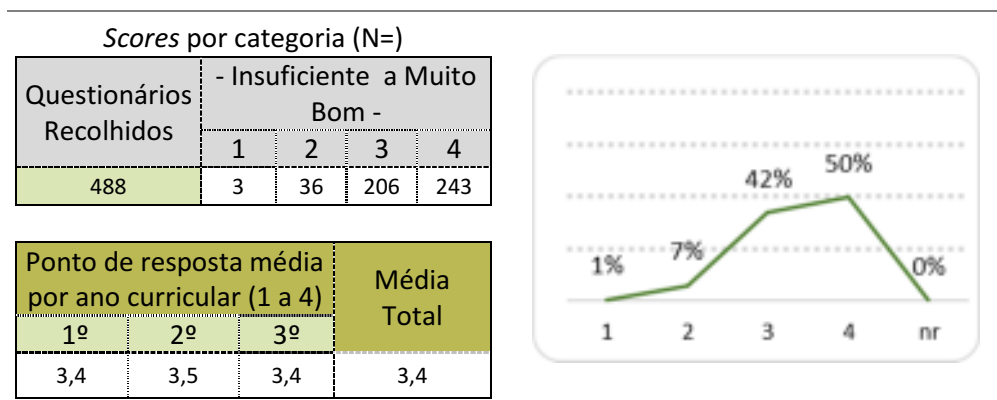
1.2.1. No caso de resposta negativa, justifique.

### 1.3. Utilidade dos temas abordados

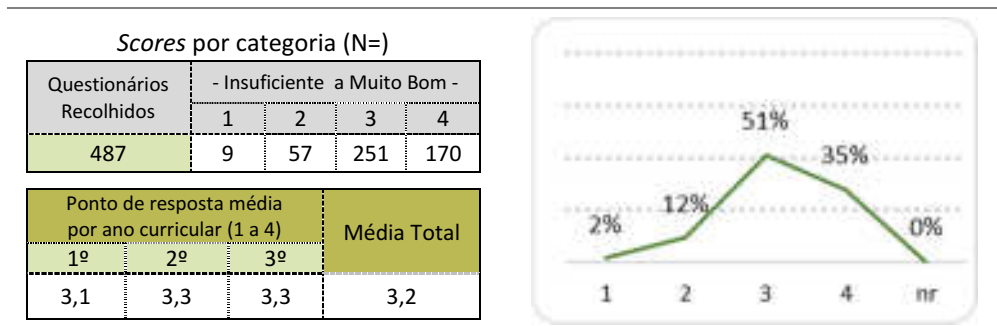




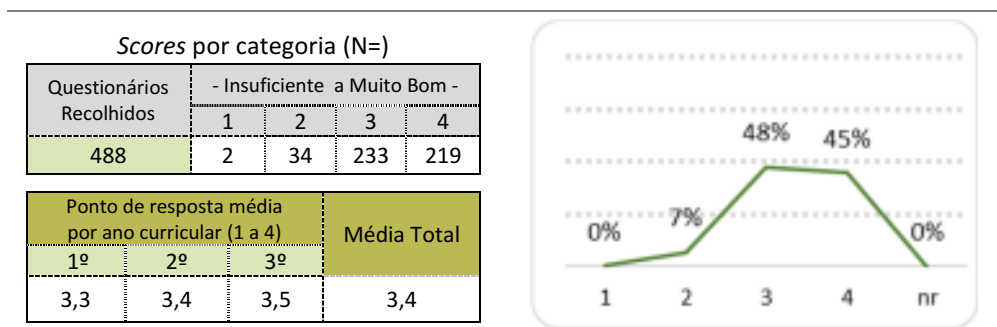
## 1.4. Duração total da UC



## 1.5. Articulação com as outras unidades curriculares

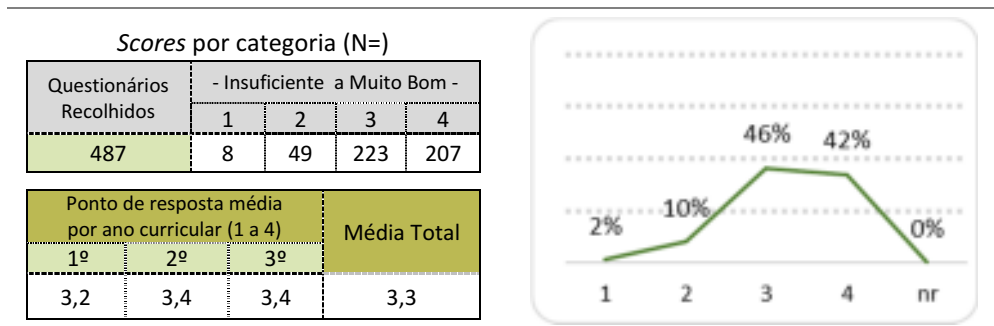


## 1.6. Regime de avaliação da UC

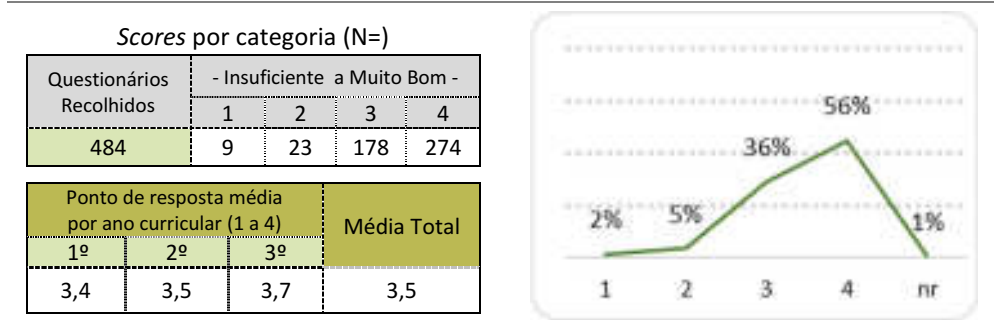




## 1.7. Grau de satisfação com a UC

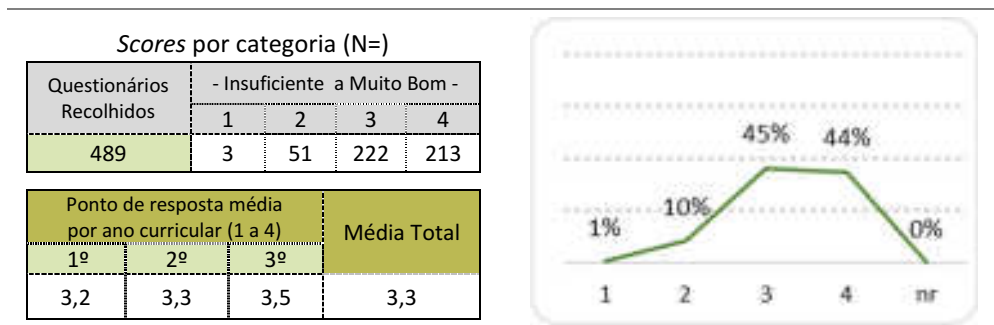


## 1.8. Ligação da UC ao futuro profissional



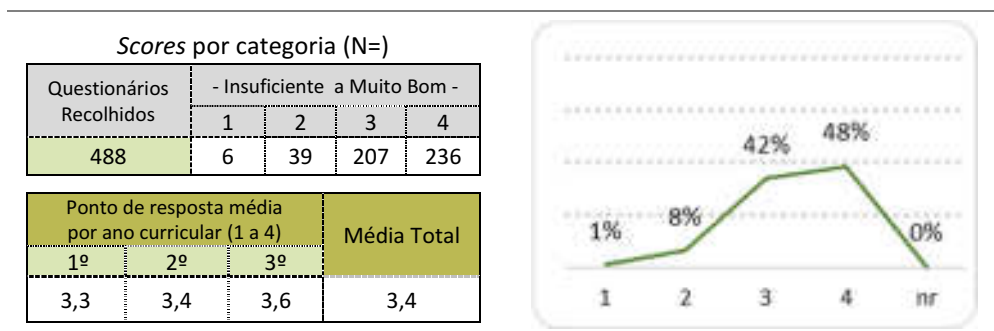
## 2. Autoavaliação do aluno

### 2.1. Nível de aprendizagem nas aulas

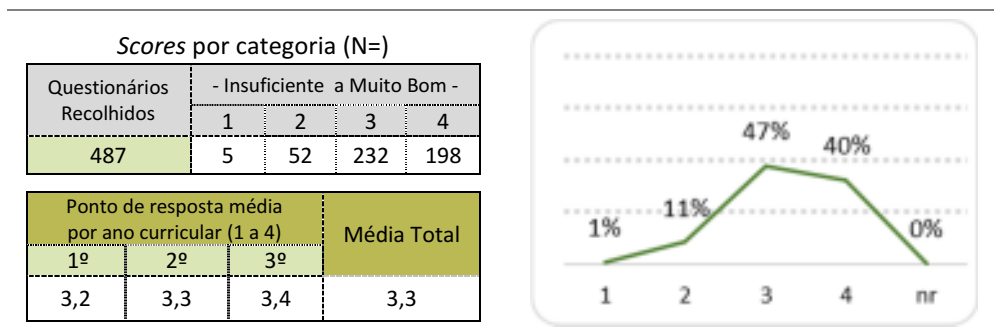




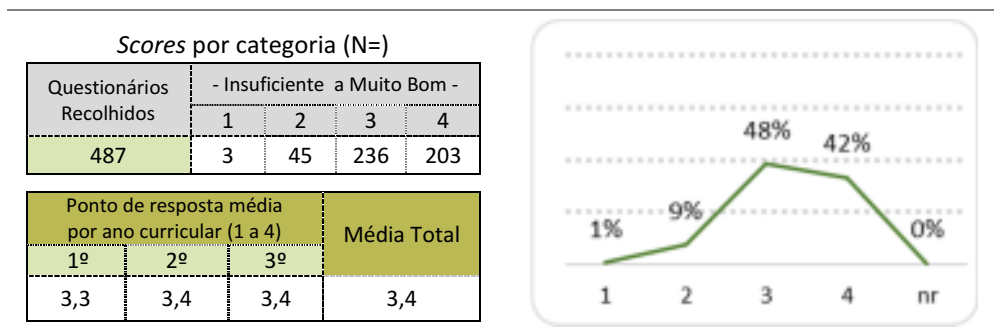
## 2.2. Interesse pela temática abordada



## 2.3. Facilidade de compreensão dos temas



## 2.4. Recetividade face às metodologias de trabalho





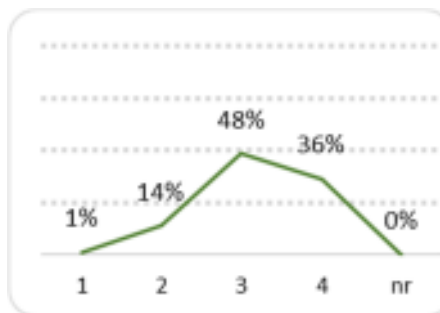
## 2.5. Participação oral

Scores por categoria (N=)

Questionários Recolhidos	- Insuficiente a Muito Bom -			
	1	2	3	4
489	6	68	237	178

Ponto de resposta média por ano curricular (1 a 4)			Média Total
1º	2º	3º	
3,2	3,2	3,3	3,2



## 2.6. Capacidade de atenção

Scores por categoria (N=)

Questionários Recolhidos	- Insuficiente a Muito Bom -			
	1	2	3	4
488	7	45	230	206

Ponto de resposta média por ano curricular (1 a 4)			Média Total
1º	2º	3º	
3,3	3,4	3,3	3,3



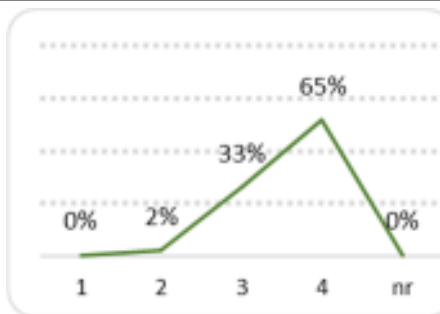
## 2.7. Atitude

Scores por categoria (N=)

Questionários Recolhidos	- Insuficiente a Muito Bom -			
	1	2	3	4
488	1	12	159	316

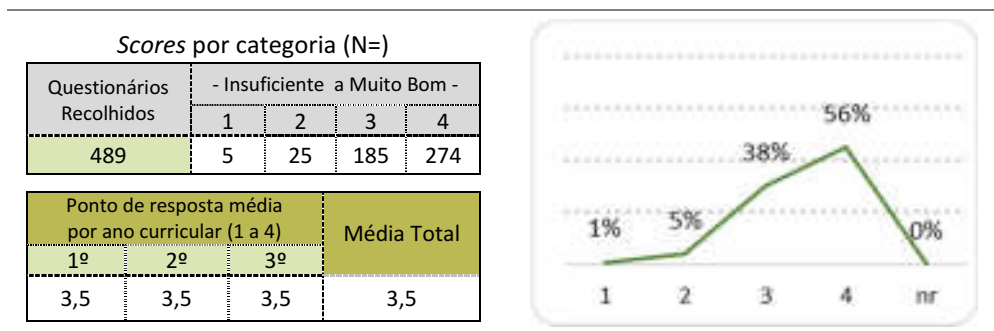
Ponto de resposta média por ano curricular (1 a 4)			Média Total
1º	2º	3º	
3,6	3,7	3,6	3,6



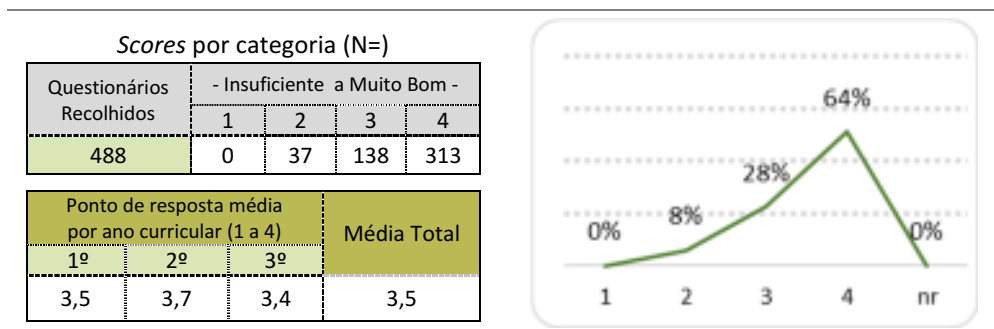




## 2.8. Relação estabelecida com o docente

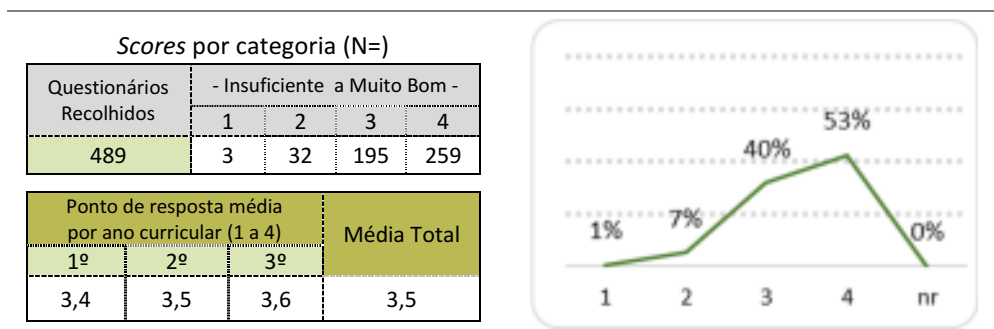


## 2.9. Pontualidade e assiduidade



## 3. Avaliação do docente

### 3.1. Capacidade de comunicação





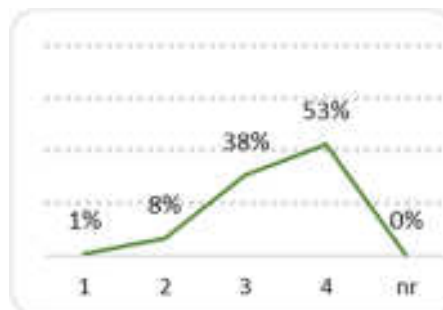
## 3.2. Atitude Pedagógica

Scores por categoria (N=)

Questionários Recolhidos	- Insuficiente a Muito Bom -			
	1	2	3	4
488	3	39	187	259

Ponto de resposta média por ano curricular (1 a 4)			Média Total
1º	2º	3º	
3,4	3,5	3,6	3,5



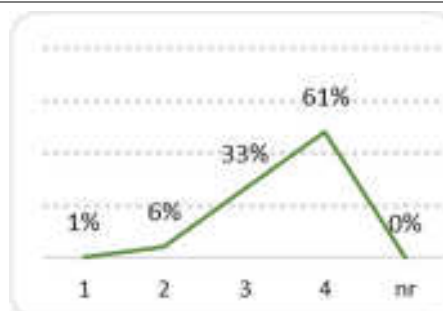
## 3.3. Preparação científica

Scores por categoria (N=)

Questionários Recolhidos	- Insuficiente a Muito Bom -			
	1	2	3	4
489	3	27	163	296

Ponto de resposta média por ano curricular (1 a 4)			Média Total
1º	2º	3º	
3,6	3,5	3,7	3,6



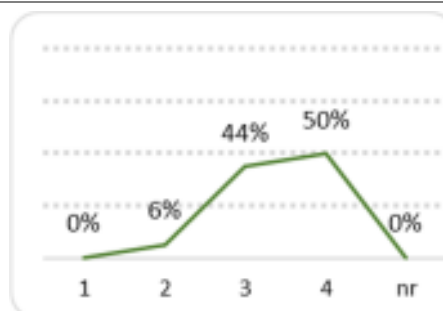
## 3.4. Grau de exigência

Scores por categoria (N=)

Questionários Recolhidos	- Insuficiente a Muito Bom -			
	1	2	3	4
488	1	31	213	243

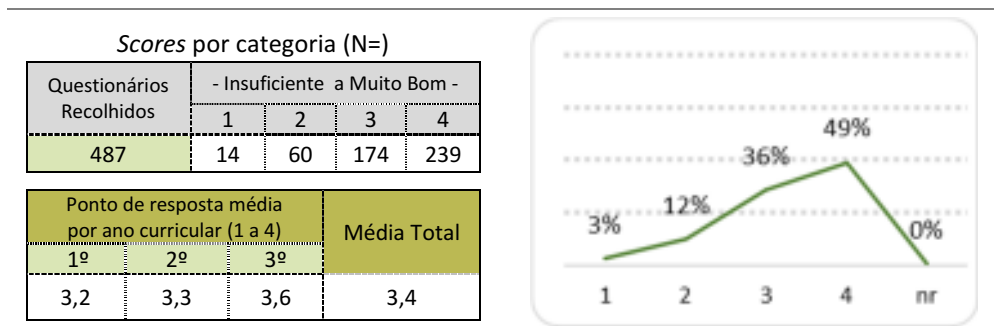
  

Ponto de resposta média por ano curricular (1 a 4)			Média Total
1º	2º	3º	
3,4	3,5	3,5	3,5

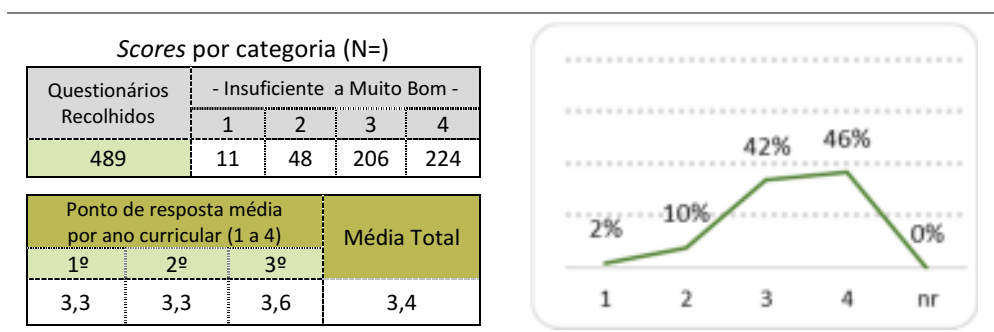




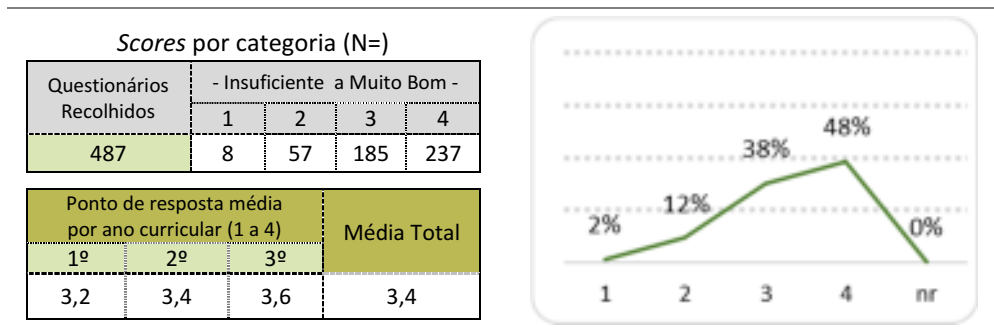
### 3.5. Importância dada à criatividade



### 3.6. Apoio ao longo do semestre



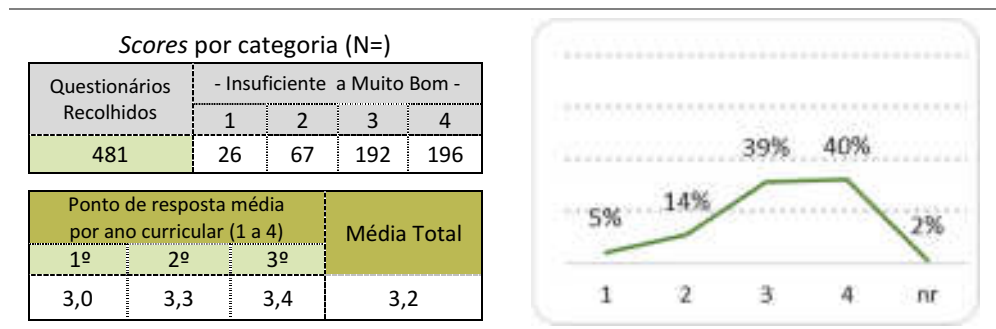
### 3.7. Incentivo dado à investigação



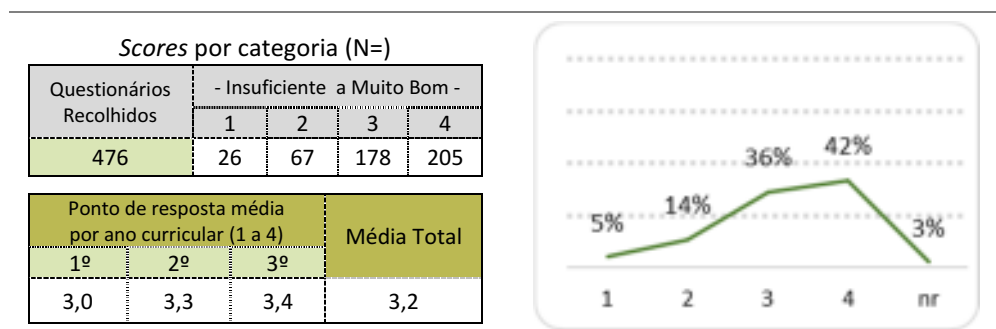


## 4. Equipamento e Material Didático

4.1. Distribuição e utilização de documentação (livros, mat. manip., fotocópias, fichas, etc.) no decorrer das sessões.



## 4.2. Utilização de material didático digital (PPT, vídeo e música, web, etc.)



### 4.2.1. Outros? Quais?

UC: Literatura infantil:

Livros de Literatura Infantil e projeção de PPT (q1; q2; q3)

UC: Biologia Humana

Modelo anatómico humano (q2, q3)

UC: Oficina da matemática

Materiais matemáticos não estruturados (q10)

Jogos e materiais matemáticos (q14)

UC: Expressão, Criatividade e Jogo

Materiais utilizados no ginásio (q8, q10)

Livros, música e materiais de pintura (q29)

UC: Didática da Matemática

PPT, textos formativos (q4, q12, q14)



## Conclusões

Globalmente, a avaliação dos alunos realizada às Unidades Curriculares situa-se num nível elevado, com muitos indicadores avaliados em 3,4 ou acima de 3,4 (18 em 26), numa escala de 1 a 4.

A avaliação global evidencia semelhança com o mesmo semestre do ano letivo de 2016-2017. Apresentamos, em seguida, os indicadores com avaliação de 3,4 ou acima de 3,4 (numa escala de 1-4):

- Apoio do professor ao aluno durante o semestre (3,4); (valor em 2016-2017: 3,5);
- Os objetivos da UC foram atingidos (3,5); (valor em 2016-2017: 3,5);
- Utilidade dos temas abordados (3,5); (valor em 2016-2017: 3,5);
- Duração da unidade curricular (3,4); (valor em 2016-2017: 3,4);
- Cumprimento dos programas (3,6); (valor em 2016-2017: 3,6);
- Capacidade de comunicação do professor (3,5); (valor em 2016-2017: 3,5);
- Atitude pedagógica do professor (3,5); (valor em 2016-2017: 3,5);
- Preparação científica do professor (3,6); (valor em 2016-2017: 3,7);
- Grau de exigência do professor (3,5); (valor em 2016-2017: 3,3);
- Ligação da UC ao futuro profissional (3,5); (valor em 2016-2017: 3,6);
- Interesse pela Temática Abordada (3,4); (valor em 2016-2017: 3,4);
- Recetividade face às Metodologias de Trabalho (3,4); (valor em 2016-2017: 3,4);
- Regime de avaliação dos alunos (3,4); (valor em 2016-2017: 3,4);
- Atitude (3,6); (valor em 2016-2017: 3,5);
- Relação estabelecida com o docente (3,5); (valor em 2016-2017: 3,5);
- Pontualidade/assiduidade (3,5); (valor em 2016-2017: 3,5);
- Incentivo à Investigação Pessoal (3,4); (valor em 2016-2017: 3,4);
- Importância dada à criatividade (3,4); (valor em 2016-2017: 3,4).

Destaca-se que as apreciações mais elevadas (3,5 ou superior), por parte dos alunos, incidem na preparação científica dos professores, na capacidade de comunicação do



professor, atitude pedagógica do docente, grau de exigência do professor, regime de avaliação dos alunos, conteúdos da UC, cumprimento dos programas e ligação da UC ao futuro profissional.

Num nível situado entre 3,2 e 3,3, destacam-se os seguintes indicadores: Articulação com as Outras Unidades Curriculares (3,2); Utilização de material digital nas sessões (3,2); Grau de satisfação da UC (3,3); Nível de Aprendizagem dos alunos nas Aulas (3,3); Distribuição e Utilização de Documentação nas Sessões (3,2); Capacidade de atenção (3,3); Participação oral (3,2); Facilidade de Compreensão dos Temas (3,3). De referir que não existem indicadores avaliados abaixo de 3,2.



## **Anexo 1 – Inquérito por questionário utilizado**



## Matriz do questionário

**Escola Superior de Educação João de Deus**  
**Questionário de Avaliação de Unidade Curricular (UC)**

---

Curso: \_\_\_\_\_ nº Ano  Licenciatura  
 U.C.: \_\_\_\_\_ nº Sem.  Mestrado Profissionalizante

Nas questões que se seguem responda colocando ☒ de acordo com a Escala: 1 [insuficiente]; 2 [suficiente]; 3 [bom]; 4 [Totalmente ou Muito Bom]

1. Programa e Metodologia da Unidade Curricular (UC)		1	2	3	4
1.1. Os objetivos definidos no plano curricular foram atingidos?	insuficiente				Totalmente
1.1.1. Em caso de resposta negativa, justifique.					
1.2. O programa da unidade curricular foi cumprido?	insuficiente				Totalmente
1.2.1. No caso de resposta negativa, justifique.					
1.3. Utilidade dos temas abordados	insuficiente				Muito Bom
1.4. Duração total da UC	insuficiente				Muito Bom
1.5. Articulação com as outras unidades curriculares	insuficiente				Muito Bom
1.6. Regime de avaliação da UC	insuficiente				Muito Bom
1.7. Grau de satisfação com a UC	insuficiente				Muito Bom
1.8. Ligação da UC ao futuro profissional	insuficiente				Muito Bom
2. Autoavaliação do aluno		1	2	3	4
2.1. Nível de aprendizagem nas aulas	insuficiente				Muito Bom
2.2. Interesse pela temática abordada	insuficiente				Muito Bom
2.3. Facilidade de compreensão dos temas	insuficiente				Muito Bom
2.4. Recetividade face às metodologias de trabalho	insuficiente				Muito Bom
2.5. Participação oral	insuficiente				Muito Bom
2.6. Capacidade de atenção	insuficiente				Muito Bom
2.7. Atitude	insuficiente				Muito Bom
2.8. Relação estabelecida com o docente	insuficiente				Muito Bom
2.9. Pontualidade e assiduidade	insuficiente				Muito Bom
3. Avaliação do docente		1	2	3	4
3.1. Capacidade de comunicação	insuficiente				Muito Bom
3.2. Atitude pedagógica	insuficiente				Muito Bom
3.3. Preparação científica	insuficiente				Muito Bom
3.4. Grau de exigência	insuficiente				Muito Bom
3.5. Importância dada à criatividade	insuficiente				Muito Bom
3.6. Apoio ao longo do semestre	insuficiente				Muito Bom
3.7. Incentivo dado à investigação	insuficiente				Muito Bom
4. Equipamento e Material Didático		1	2	3	4
4.1. Distribuição, utilização de documentação (livros, materiais manipuláveis, fotocópias, fichas, etc.) NAS MESSÕES	insuficiente				Muito Bom
4.2. Utilização de material didático digital (PPT, vídeo e música, web, etc.)	insuficiente				Muito Bom
4.2.1. Outros? Quais?					

Obrigado pela sua colaboração. zoejd/c/ 2017