

## Relatório de Autoavaliação

---

2.º semestre de 2012/2013





## 1. Introdução

A avaliação está intimamente ligada ao processo de qualidade, de desenvolvimento e de aperfeiçoamento organizacional. Entendemos que a finalidade da avaliação é a melhoria da prática a desenvolver nas escolas. Não se avalia por avaliar ou porque é moda, mas para melhorar a vida das organizações, a comunicação na organização, a qualificação dos recursos humanos, a melhoria contínua dos processos, e, conseqüentemente, dos resultados.

O presente documento faz parte do Relatório de Autoavaliação da Escola Superior de Educação João de Deus, no ano letivo 2012-2013, apresenta os dados referentes aos resultados dos inquéritos realizados aos alunos da Licenciatura em Educação Básica, com o objetivo de promover o aperfeiçoamento e melhoria dos processos de ensino, do envolvimento nos processos de aprendizagem, partindo das perceções dos estudantes.

## 2. Metodologia aplicada

Enquadrado no processo de autoavaliação da Escola Superior de Educação João de Deus, foi aplicado, no final do 2.º semestre, um Inquérito por Questionário (Anexo 1) em 25 Unidades Curriculares, 9, do 1.º ano, 8, do 2.º ano e 8, do 3.º ano:

1.º ano (2.º semestre):

2.01	Introdução aos Estudos Linguísticos
2.02	Noções Gerais de Matemática - Grandezas e Medidas
2.03	Geografia de Portugal
2.04	Estudo do Meio Social e Cultural II
2.05	Expressão Musical II
2.06	Desenho e Expressões Visuais II
2.07	Expressão e Comunicação
2.09	Educação para a Saúde
2.11	Opção 2 - NEE



## 2.º ano (4.º semestre):

4.01 Morfossintaxe e Semântica do Português
4.02 Situações Problemáticas da Matemáticas II
4.03 Ciências Físicas e Naturais II
4.04 Expressão Plástica II
4.05 Expressão Físico-Motora II
4.06 Metodologia da Aprendizagem da Matemática
4.07 Metodologia da Aprendizagem da Língua Portuguesa
4.08 Metod. de Diferenciação Pedagógica e Avaliação das Aprendizagens

## 3.º ano (6.º semestre):

6.01 Literatura Infantil
6.02 Oficina de Matemática
6.03 Ciências Físicas e Naturais IV
6.04 Expressão Dramática
6.05 Metodologia da Aprendizagem das Expressões
6.06 Investigação em Educação II
6.07 Seminário para a Vida Ativa
6.08 Necessidades Educativas Especiais

A amostra, que compreendeu uma taxa de 77,4% de respostas dos alunos da Educação Básica ao Inquérito por Questionário, abrangeu 25 Unidades Curriculares do 1.º semestre, relativa ao ano letivo 2012/2013. A taxa de sucesso anual de recolha dos questionários foi de 80,6%.

A equipa de autoavaliação elaborou uma Base de Dados, codificando todos os inquéritos, mantendo o anonimato dos autores e das respostas.

Foi realizada a análise estatística de todos os inquéritos, com a indicação dos resultados em tabela e em pequeno gráfico nas questões de resposta fechada.

### 3. Organização/estrutura

A apresentação e análise dos dados constantes neste documento estão organizadas numa única parte respeitante à análise das categorias constantes no Inquérito por Questionário.



# Escola Superior de Educação João de Deus

Relatório de Avaliação 2012-2013 – 2.º semestre

Neste semestre não foram incluídas as questões relativas ao funcionamento dos serviços (secretaria, limpeza, biblioteca...), uma vez que esta avaliação foi realizada no final do 1.º semestre e o objetivo, para o ano seguinte, é realizar um inquérito autónomo, a implementar anualmente.



## 1. Genérico

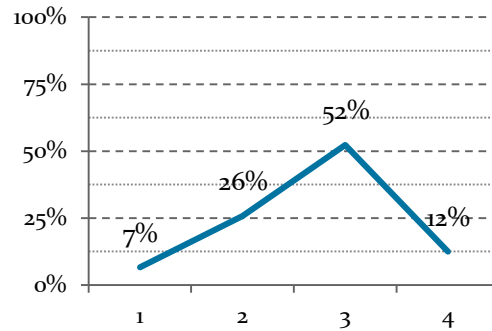
### 1.1. Preparação anterior de que dispunha antes de frequentar a unidade curricular

Scores por categoria (N=913)

- 1 a 4 +	1	2	3	4
886	60	235	477	114

Ponto de resposta média total por ano de curso em 2013 (1.º e 2.º semestres) e 2012

Médias /ano curso (1 a 4)			Media Total
M1º	M2º	M3º	
2,5	2,8	2,7	<b>2,7</b>
2,5	2,0	2,6	<b>2,4</b>



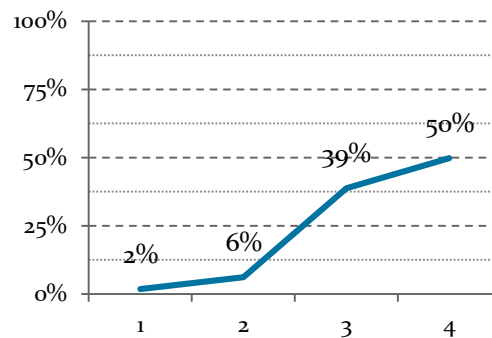
### 1.2. Apoio do professor durante o semestre

Scores por categoria (N=913)

- 1 a 4 +	1	2	3	4
881	16	56	354	455

Ponto de resposta média total por ano de curso em 2013 (1.º e 2.º semestres) e 2012

Médias /ano curso (1 a 4)			Media Total
M1º	M2º	M3º	
3,4	3,5	3,6	<b>3,5</b>
3,6	3,7	3,4	<b>3,6</b>



## 2. Programa da Unidade Curricular

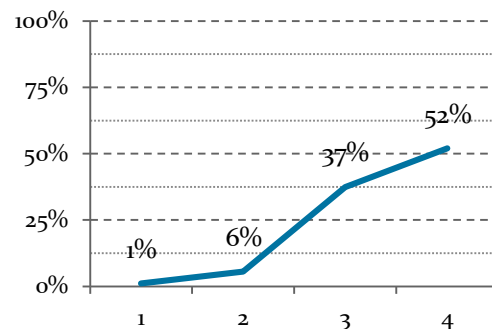
### 2.1. Os objetivos definidos no programa foram atingidos?

Scores por categoria (N=913)

- 1 a 4 +	1	2	3	4
878	10	51	342	475

Ponto de resposta média total por ano de curso em 2013 (1.º e 2.º semestres) e 2012

Médias /ano curso (1 a 4)			Media Total
M1º	M2º	M3º	
3,5	3,5	3,5	<b>3,5</b>
3,6	3,7	3,6	<b>3,6</b>





2.1.1 Se considera que os objetivos não foram atingidos, justifique porquê:

Dificuldades para além do programa (202.#3); mais tempo para resolução de problemas (402.#1);

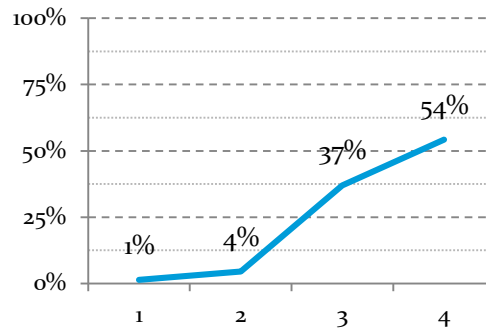
## 2.2. Conteúdos da Unidade Curricular

Scores por categoria (N=913)

- 1 a 4 +	1	2	3	4
887	13	41	338	495

Ponto de resposta média total por ano de curso em 2013 (1.º e 2.º semestres) e 2012

Médias /ano curso (1 a 4)			Media Total
M1º	M2º	M3º	
3,5	3,6	3,5	<b>3,5</b>
3,6	3,8	3,6	<b>3,6</b>



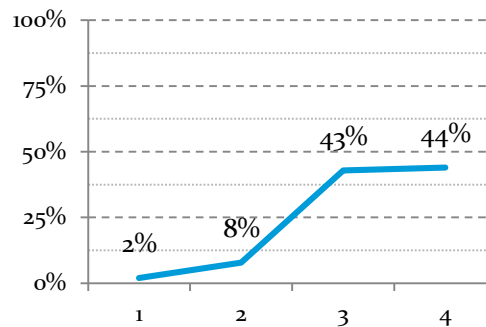
## 2.3. Distribuição das componentes Teórica e Prática

Scores por categoria (N=913)

- 1 a 4 +	1	2	3	4
883	18	71	392	402

Ponto de resposta média total por ano de curso em 2013 (1.º e 2.º semestres) e 2012

Médias /ano curso (1 a 4)			Media Total
M1º	M2º	M3º	
3,4	3,4	3,6	<b>3,5</b>
3,3	3,6	3,4	<b>3,4</b>



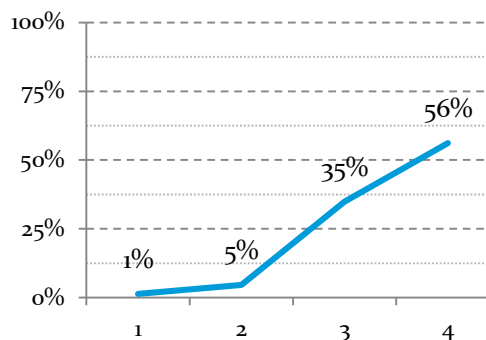
## 2.4. Utilidade dos temas abordados

Scores por categoria (N=913)

- 1 a 4 +	1	2	3	4
885	12	42	318	513

Ponto de resposta média total por ano de curso em 2013 (1.º e 2.º semestres) e 2012

Médias /ano curso (1 a 4)			Media Total
M1º	M2º	M3º	
3,5	3,6	3,6	<b>3,6</b>
3,5	3,7	3,6	<b>3,6</b>





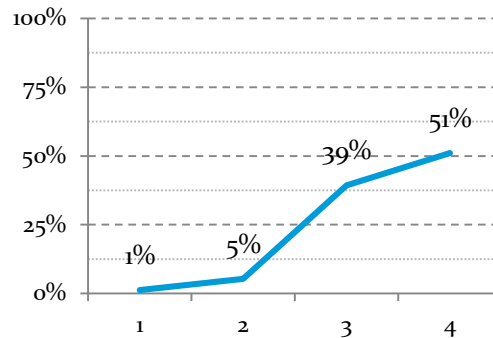
## 2.5. Duração total da Unidade Curricular

Scores por categoria (N=913)

- 1 a 4 +	1	2	3	4
886	12	49	359	466

Ponto de resposta média total por ano de curso em 2013 (1.º e 2.º semestres) e 2012

Médias /ano curso (1 a 4)			Media Total
M1º	M2º	M3º	Total
3,5	3,4	3,5	<b>3,5</b>
3,4	3,5	3,5	<b>3,5</b>



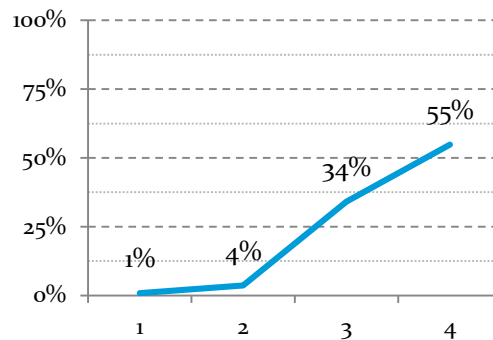
## 2.6. O programa da Unidade Curricular foi cumprido

Scores por categoria (N=913)

- 1 a 4 +	1	2	3	4
854	8	33	312	501

Ponto de resposta média total por ano de curso em 2013 (1.º e 2.º semestres) e 2012

Médias /ano curso (1 a 4)			Media Total
M1º	M2º	M3º	Total
3,5	3,5	3,4	<b>3,5</b>
3,6	3,8	3,8	<b>3,7</b>



### 2.6.1. No caso de resposta negativa, justifique porquê.

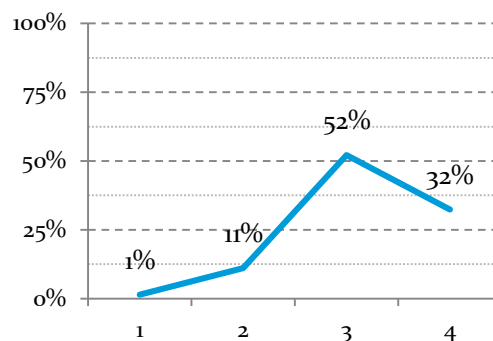
## 2.7. Articulação com as outras unidades curriculares

Scores por categoria (N=913)

- 1 a 4 +	1	2	3	4
886	13	101	476	296

Ponto de resposta média total por ano de curso em 2013 (1.º e 2.º semestres) e 2012

Médias /ano curso (1 a 4)			Media Total
M1º	M2º	M3º	Total
3,1	3,2	3,3	<b>3,2</b>
3,2	3,1	3,0	<b>3,1</b>





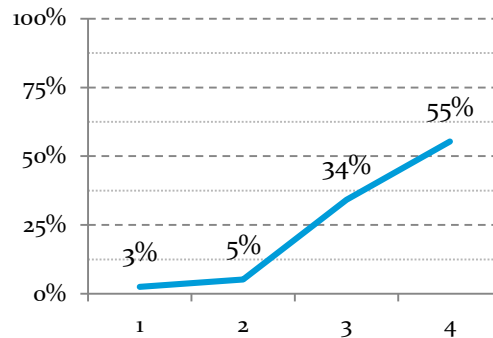
## 2.8. Capacidade de comunicação do/a professor/a

Scores por categoria (N=913)

- 1 a 4 +	1	2	3	4
887	23	47	312	505

Ponto de resposta média total por ano de curso em 2013 (1.º e 2.º semestres) e 2012

Médias /ano curso (1 a 4)			Media Total
M1º	M2º	M3º	Total
3,6	3,6	3,6	<b>3,6</b>
3,8	3,8	3,8	<b>3,8</b>



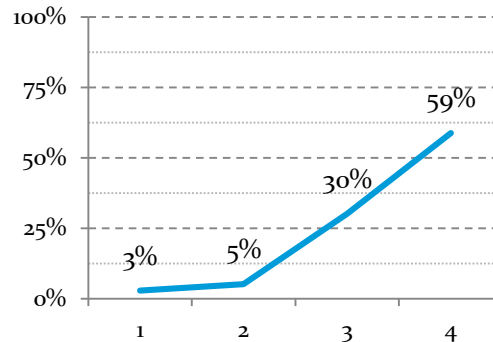
## 2.9. Atitude pedagógica do/a professor/a

Scores por categoria (N=913)

- 1 a 4 +	1	2	3	4
884	26	47	275	536

Ponto de resposta média total por ano de curso em 2013 (1.º e 2.º semestres) e 2012

Médias /ano curso (1 a 4)			Media Total
M1º	M2º	M3º	Total
3,6	3,6	3,6	<b>3,6</b>
3,8	3,8	3,8	<b>3,8</b>



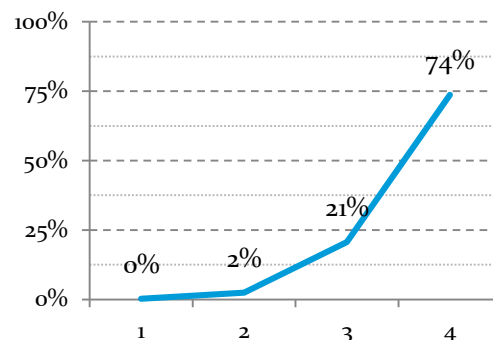
## 2.10. Preparação científica do/a professor/a

Scores por categoria (N=913)

- 1 a 4 +	1	2	3	4
886	2	22	189	673

Ponto de resposta média total por ano de curso em 2013 (1.º e 2.º semestres) e 2012

Médias /ano curso (1 a 4)			Media Total
M1º	M2º	M3º	Total
3,8	3,8	3,8	<b>3,8</b>
3,9	3,9	3,9	<b>3,9</b>







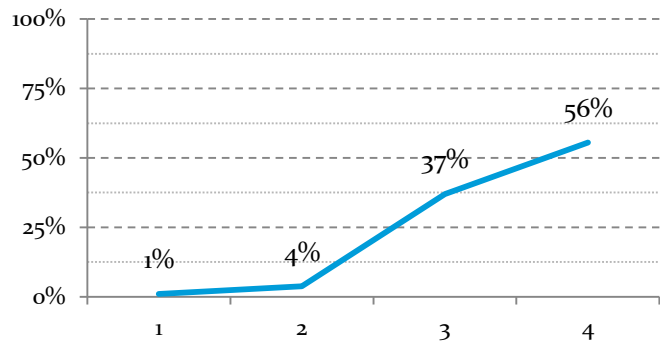
## 2.11. Grau de exigência do/a professor/a

Scores por categoria (N=913)

- 1 a 4 +	1	2	3	4
888	9	34	338	507

Ponto de resposta média total por ano de curso em 2013 (1.º e 2.º semestres) e 2012

Médias /ano curso (1 a 4)			Media Total
M1º	M2º	M3º	
3,6	3,6	3,6	<b>3,6</b>
3,6	3,7	3,7	<b>3,7</b>



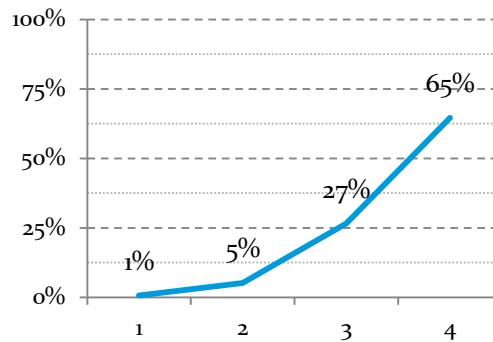
## 2.12. Ligação da unidade curricular ao futuro profissional

Scores por categoria (N=913)

- 1 a 4 +	1	2	3	4
886	6	47	243	590

Ponto de resposta média total por ano de curso em 2013 (1.º e 2.º semestres) e 2012

Médias /ano curso (1 a 4)			Media Total
M1º	M2º	M3º	
3,5	3,7	3,7	<b>3,6</b>
3,6	3,8	3,8	<b>3,7</b>



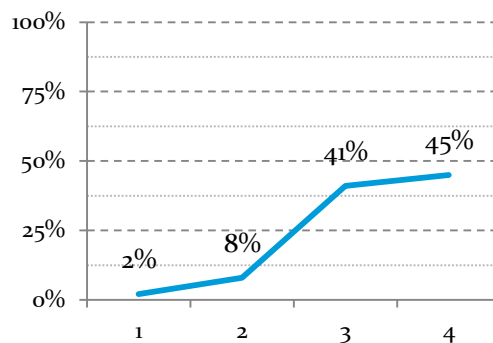
## 2.13. Grau de satisfação com a unidade curricular

Scores por categoria (N=913)

- 1 a 4 +	1	2	3	4
878	19	73	375	411

Ponto de resposta média total por ano de curso em 2013 (1.º e 2.º semestres) e 2012

Médias /ano curso (1 a 4)			Media Total
M1º	M2º	M3º	
3,4	3,4	3,4	<b>3,4</b>
3,6	3,7	3,6	<b>3,6</b>





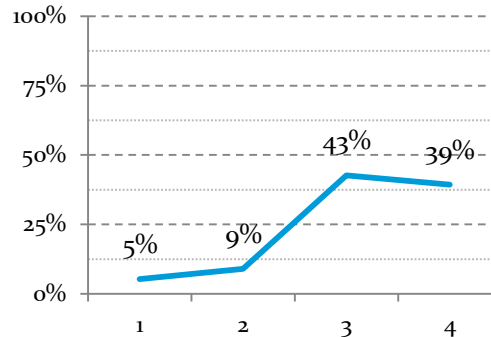
## 3. Equipamentos e Material Didático

### 3.1. Distribuiu documentação aos alunos no decorrer das sessões

Scores por categoria (N=913)				
- 1 a 4 +	1	2	3	4
880	49	82	390	359

Ponto de resposta média total por ano de curso em 2013 (1.º e 2.º semestres) e 2012			
Médias /ano curso (1 a 4)			Media Total
M1º	M2º	M3º	
3,3	3,2	3,3	<b>3,3</b>
3,2	3,3	3,3	<b>3,3</b>



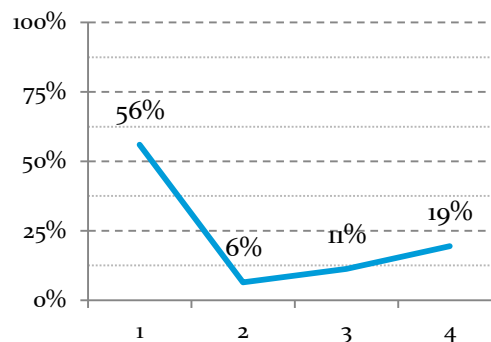
### 3.2. Com que frequência foram usados os seguintes documentos de apoio:

#### 3.2.1. Retroprojektor/Projektor de slides

Scores por categoria (N=913)				
- 1 a 4 +	1	2	3	4
851	511	59	103	178

Ponto de resposta média total por ano de curso em 2013 (1.º e 2.º semestres) e 2012			
Médias /ano curso (1 a 4)			Media Total
M1º	M2º	M3º	
2,3	1,7	1,9	<b>2,0</b>
2,8	2,4	2,1	<b>2,5</b>

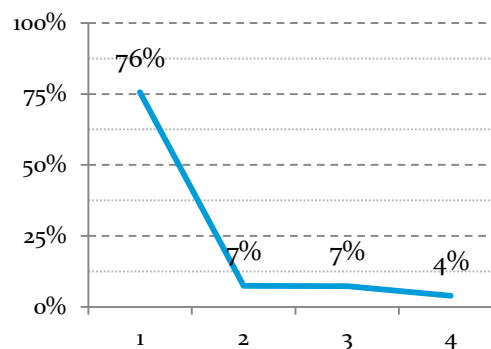


#### 3.2.2. Vídeo/Televisão

Scores por categoria (N=913)				
- 1 a 4 +	1	2	3	4
861	690	68	67	36

Ponto de resposta média total por ano de curso em 2013 (1.º e 2.º semestres) e 2012			
Médias /ano curso (1 a 4)			Media Total
M1º	M2º	M3º	
1,5	1,2	1,5	<b>1,4</b>
1,8	1,3	1,4	<b>1,5</b>



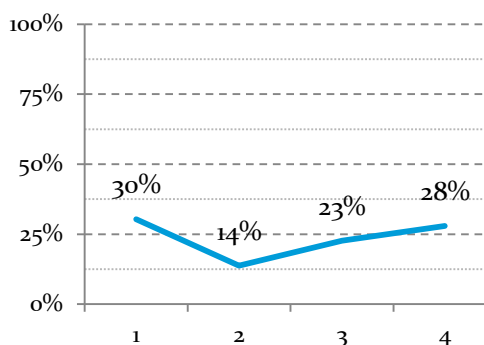


### 3.2.3. Quadro de parede

Scores por categoria (N=913)				
- 1 a 4 +	1	2	3	4
865	277	126	207	255

Ponto de resposta média total por ano de curso em 2013 (1.º e 2.º semestres) e 2012			
Médias /ano curso (1 a 4)			Media Total
M1º	M2º	M3º	Total
2,5	2,4	2,5	<b>2,5</b>
2,3	3,0	2,9	<b>2,7</b>

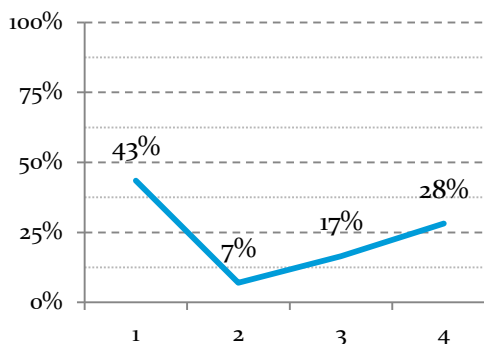


### 3.2.4. Projetor Multimédia

Scores por categoria (N=913)				
- 1 a 4 +	1	2	3	4
869	397	64	151	257

Ponto de resposta média total por ano de curso em 2013 (1.º e 2.º semestres) e 2012			
Médias /ano curso (1 a 4)			Media Total
M1º	M2º	M3º	Total
2,2	2,5	2,5	<b>2,4</b>
1,8	2,3	2,3	<b>2,1</b>

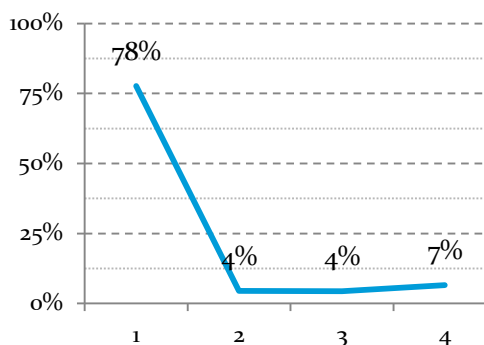


### 3.2.5. Quadro Interativo Multimédia

Scores por categoria (N=913)				
- 1 a 4 +	1	2	3	4
850	709	41	40	60

Ponto de resposta média total por ano de curso em 2013 (1.º e 2.º semestres) e 2012			
Médias /ano curso (1 a 4)			Media Total
M1º	M2º	M3º	Total
1,4	1,4	1,5	<b>1,4</b>
1,3	1,6	1,1	<b>1,3</b>



### 3.2.6. Outros:

Fichas Informativas (203.#1); folhas (205.#1); livros de arte, portefólios e fotocópias (206.#21); computador (402.#1); materiais didáticos não estruturados (404.#3);



## 4. Avaliação dos alunos

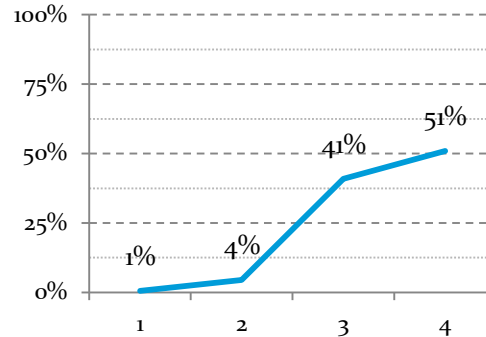
### 4.1 Regime de avaliação

Scores por categoria (N=913)

- 1 a 4 +	1	2	3	4
884	5	41	373	465

Ponto de resposta média total por ano de curso em 2013 (1.º e 2.º semestres) e 2012

Médias /ano curso (1 a 4)			Media Total
M1º	M2º	M3º	
3,4	3,5	3,6	<b>3,5</b>
3,6	3,6	3,6	<b>3,6</b>



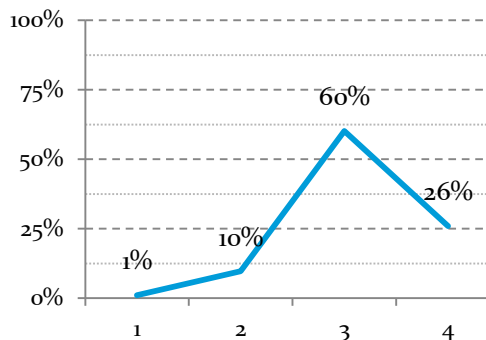
### 4.2. Nível de conhecimentos de base da turma face aos objetivos pretendidos

Scores por categoria (N=913)

- 1 a 4 +	1	2	3	4
884	10	88	549	237

Ponto de resposta média total por ano de curso em 2013 (1.º e 2.º semestres) e 2012

Médias /ano curso (1 a 4)			Media Total
M1º	M2º	M3º	
3,2	3,2	3,3	<b>3,2</b>
3,2	3,3	3,2	<b>3,2</b>



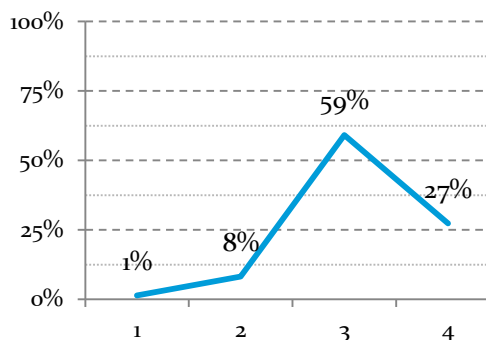
### 4.3. Nível de aprendizagem dos alunos nas aulas

Scores por categoria (N=913)

- 1 a 4 +	1	2	3	4
877	13	75	540	249

Ponto de resposta média total por ano de curso em 2013 (1.º e 2.º semestres) e 2012

Médias /ano curso (1 a 4)			Media Total
M1º	M2º	M3º	
3,1	3,2	3,3	<b>3,2</b>
3,2	3,2	3,3	<b>3,2</b>





## 4.4. Participação dos alunos nas aulas quanto aos seguintes aspetos:

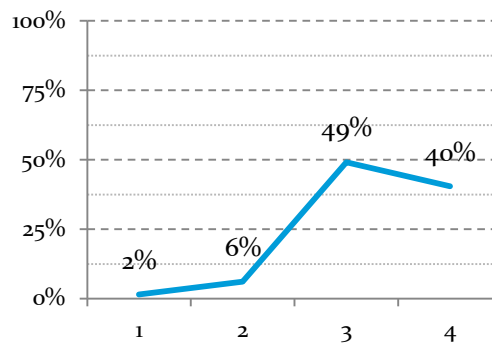
### 4.4.1. Interesse pela temática abordada

Scores por categoria (N=913)

- 1 a 4 +	1	2	3	4
887	14	56	448	369

Ponto de resposta média total por ano de curso em 2013 (1.º e 2.º semestres) e 2012

Médias /ano curso (1 a 4)			Media Total
M1º	M2º	M3º	
3,3	3,4	3,4	<b>3,4</b>
3,4	3,5	3,4	<b>3,4</b>



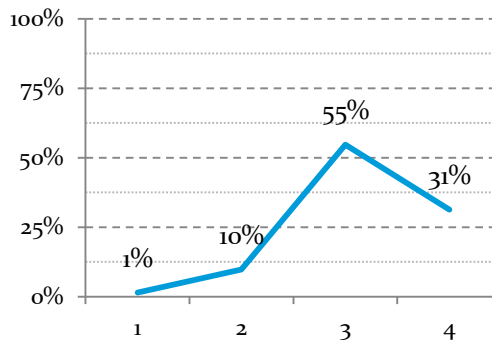
### 4.4.2. Facilidade de compreensão dos temas

Scores por categoria (N=913)

- 1 a 4 +	1	2	3	4
887	13	89	499	286

Ponto de resposta média total por ano de curso em 2013 (1.º e 2.º semestres) e 2012

Médias /ano curso (1 a 4)			Media Total
M1º	M2º	M3º	
3,2	3,2	3,3	<b>3,3</b>
3,2	3,4	3,3	<b>3,3</b>



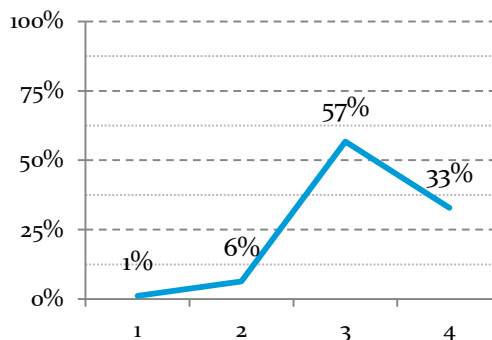
### 4.4.3. Recetividade face às metodologias de trabalho

Scores por categoria (N=913)

- 1 a 4 +	1	2	3	4
887	11	58	518	300

Ponto de resposta média total por ano de curso em 2013 (1.º e 2.º semestres) e 2012

Médias /ano curso (1 a 4)			Media Total
M1º	M2º	M3º	
3,2	3,3	3,4	<b>3,3</b>
3,3	3,3	3,5	<b>3,4</b>





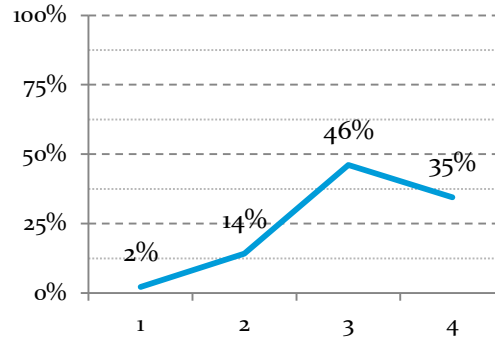
#### 4.4.4. Participação oral

Scores por categoria (N=913)

- 1 a 4 +	1	2	3	4
886	20	130	421	315

Ponto de resposta média total por ano de curso em 2013 (1.º e 2.º semestres) e 2012

Médias /ano curso (1 a 4)			Media Total
M1º	M2º	M3º	
3,1	3,2	3,3	<b>3,2</b>
3,3	3,3	3,2	<b>3,3</b>



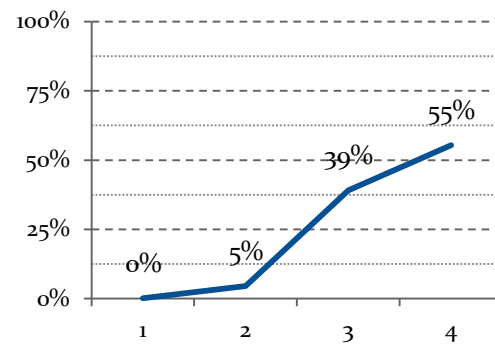
#### 4.4.5. Pontualidade/Assiduidade

Scores por categoria (N=913)

- 1 a 4 +	1	2	3	4
885	3	30	344	508

Ponto de resposta média total por ano de curso em 2013 (1.º e 2.º semestres) e 2012

Médias /ano curso (1 a 4)			Media Total
M1º	M2º	M3º	
3,5	3,5	3,5	<b>3,5</b>
3,6	3,6	3,4	<b>3,5</b>



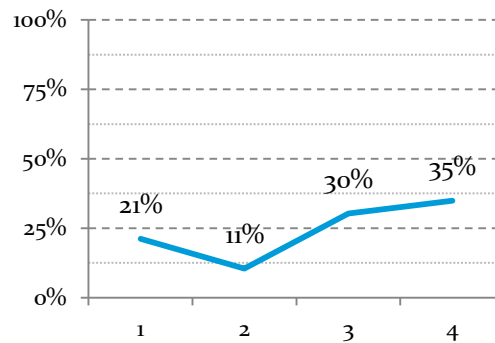
#### 4.4.6. Realização de trabalhos de grupo

Scores por categoria (N=913)

- 1 a 4 +	1	2	3	4
885	193	96	277	319

Ponto de resposta média total por ano de curso em 2013 (1.º e 2.º semestres) e 2012

Médias /ano curso (1 a 4)			Media Total
M1º	M2º	M3º	
2,9	2,8	3,3	<b>3,0</b>
2,6	3,1	2,9	<b>2,9</b>





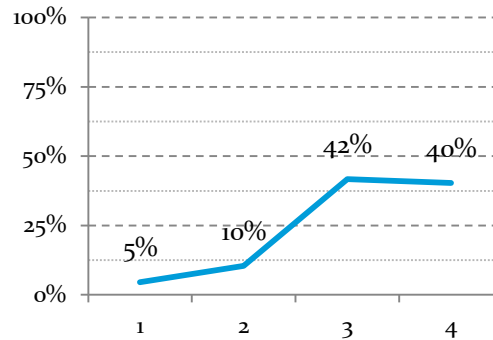
#### 4.4.7. Incentivo à investigação pessoal

Scores por categoria (N=913)

- 1 a 4 +	1	2	3	4
886	42	95	381	368

Ponto de resposta média total por ano de curso em 2013 (1.º e 2.º semestres) e 2012

Médias /ano curso (1 a 4)			Media Total
M1º	M2º	M3º	Total
3,2	3,2	3,4	<b>3,3</b>
3,1	3,1	3,1	<b>3,1</b>



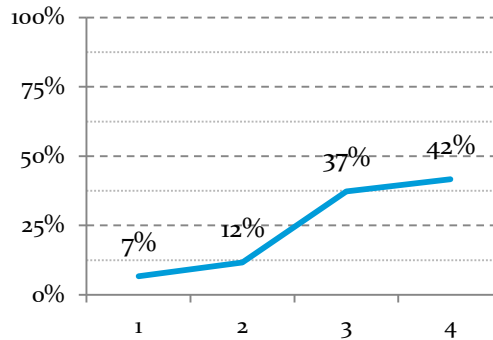
#### 4.4.8. Importância dada à criatividade do/a aluno/a

Scores por categoria (N=913)

- 1 a 4 +	1	2	3	4
887	61	106	340	380

Ponto de resposta média total por ano de curso em 2013 (1.º e 2.º semestres) e 2012

Médias /ano curso (1 a 4)			Media Total
M1º	M2º	M3º	Total
3,2	3,3	3,4	<b>3,3</b>
3,1	3,3	3,3	<b>3,2</b>





## Conclusões

Globalmente, a avaliação dos alunos realizada às Unidades Curriculares situa-se num nível elevado (com muitos indicadores avaliados acima de 3,5; numa escala de 1 a 4).

A avaliação global das diferentes categorias situa-se próxima da média alcançada no ano letivo de 2011/2012, apresentando avaliação de 3,5 ou superior em muitos dos indicadores avaliados. Apresentamos, em seguida, os indicadores com avaliação de 3,5 ou acima de 3,5 (numa escala de 1-4):

- Apoio do professor ao aluno durante o semestre (3,5);
- Programa da Unidade Curricular e objetivos alcançados (3,5);
- Conteúdos da Unidade Curricular (3,5);
- Distribuição da Componente Teórica e Prática (3,5);
- Utilidade dos temas abordados (3,6);
- Duração da unidade curricular (3,5);
- Cumprimento dos programas (3,5);
- Capacidade de comunicação do professor (3,6);
- Atitude pedagógica do professor (3,6);
- Preparação científica do professor (3,8);
- Grau de exigência do professor (3,6);
- Ligação da UC ao futuro profissional (3,6);
- Regime de avaliação dos alunos (3,5).

Destaca-se que as apreciações mais elevadas, por parte dos alunos, incidem na preparação científica dos professores, na capacidade de comunicação, grau de exigência e na atitude pedagógica do docente, na utilidade dos temas abordados e na ligação da Unidade Curricular com o futuro profissional dos estudantes.

Num nível entre 3,3 e 3,4, merecem destaque os seguintes indicadores: Grau de satisfação com a Unidade Curricular (3,4); Distribuição de documentação aos alunos no decorrer das sessões (3,3); Interesse do aluno pela temática abordada (3,4); Facilidade na compreensão





dos temas (3,3); Recetividade face às metodologias de trabalho (3,3); Incentivo à criatividade pessoal (3,3); Importância dada à criatividade do aluno (3,3).

A avaliação mais baixa continua a registar-se na utilização dos equipamentos didáticos em sala de aula pelos professores: (i) quadro interativo (1,4); (ii) projetor multimédia (2,4). Relativamente à realização de trabalhos de grupo nas aulas, apresenta uma avaliação de 3,0, enquanto o incentivo à investigação pessoal e a importância dada á criatividade do aluno, registam valores de 3,3, apresentando uma ligeira subida comparativamente com o ano letivo anterior (3,1 e 3,2, respetivamente).



## **ANEXO 1**



## Questionário de Avaliação Unidade Curricular - 2013 - s2

1.	Genérico	1	2	3	4
1.1.	Preparação anterior de que dispunha antes de frequentar a unidade curricular				
1.2.	Apoio do professor durante o semestre				
2.	<b>Programa da Unidade Curricular</b>				
2.1.	Os objetivos definidos no programa foram atingidos?				
2.1.1	Se considera que os objetivos não foram atingidos, justifique porquê:				
2.2.	Conteúdos da Unidade Curricular				
2.3.	Distribuição das componentes Teórica e Prática				
2.4.	Utilidade dos temas abordados				
2.5.	Duração total da Unidade Curricular				
2.6.	O programa da Unidade Curricular foi cumprido				
2.6.1	No caso de resposta negativa, justifique porquê.				
2.7.	Articulação com as outras unidades curriculares				
2.8.	Capacidade de comunicação do/a professor/a				
2.9.	Atitude pedagógica do/a professor/a				
2.10.	Preparação científica do/a professor/a				
2.11.	Grau de exigência do/a professor/a				
2.12.	Ligação da unidade curricular ao futuro profissional				
2.13.	Grau de satisfação com a unidade curricular				
3.	<b>Equipamentos e Material Didático</b>				
3.1.	Distribuiu documentação aos alunos no decorrer das sessões				
3.2.	Com que frequência foram usados os seguintes documentos de apoio:				
3.2.1.	Retroprojetor/Projektor de slides				
3.2.2.	Vídeo/Televisão				
3.2.3.	Quadro de parede				
3.2.4.	Projektor Multimédia				
3.2.5.	Quadro Interativo Multimédia				
3.2.6.	Outros: ----- Qual?				
4.	<b>Avaliação dos alunos</b>				
4.1.	Regime de avaliação				
4.2.	Nível de conhecimentos de base da turma face aos objetivos pretendidos				
4.3.	Nível de aprendizagem dos alunos nas aulas				
4.4.	Participação dos alunos nas aulas quanto aos seguintes aspetos:				
4.4.1.	Interesse pela temática abordada				
4.4.2.	Facilidade de compreensão dos temas				
4.4.3.	Recetividade face às metodologias de trabalho				
4.4.4.	Participação oral				
4.4.5.	Pontualidade/Assiduidade				
4.4.6.	Realização de trabalhos de grupo				
4.4.7.	Incentivo à investigação pessoal				
4.4.8.	Importância dada à criatividade do/a aluno/a				