

Mestrado em SUPERVISÃO PEDAGÓGICA
Relatório de Avaliação às Unidades Curriculares
Ano letivo: 2012/2013 e 2013/2014





Dados estruturantes da análise:

- Alunos: 7; Professores: 14
- Questionários esperados: 98; Questionários recolhidos: 92.
- Volume de dados esperados: 2842; Volume de dados observados: 2668
- Taxa de sucesso: 94%
- Não há sugestões nas questões abertas

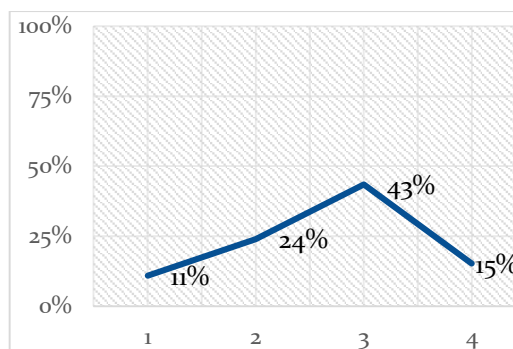
1. Genérico

1.1. Preparação anterior de que dispunha antes de frequentar a unidade curricular

Recolhidos:	Resposta média
86	2,7

Distribuição na escala

1	2	3	4
10	22	40	14

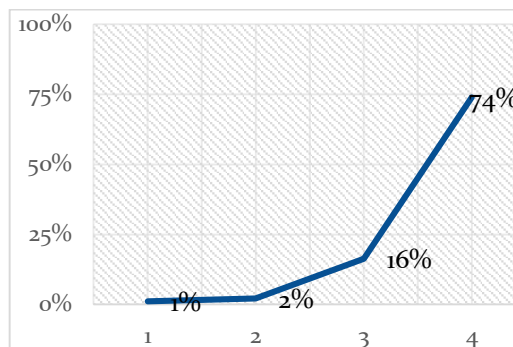


1.2. Apoio do professor durante o semestre

Recolhidos:	Resposta média
86	3,8

Distribuição na escala

1	2	3	4
1	2	15	68



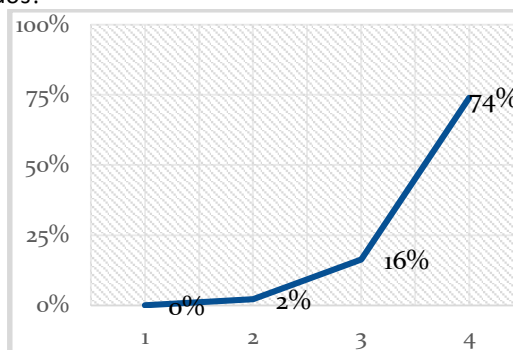
2. Programa da Unidade Curricular

2.1. Os objetivos definidos no programa foram atingidos?

Recolhidos:	Resposta média
85	3,8

Distribuição na escala

1	2	3	4
0	2	15	68



2.1.1. Se considera que os objetivos não foram atingidos, justifique porquê:

1

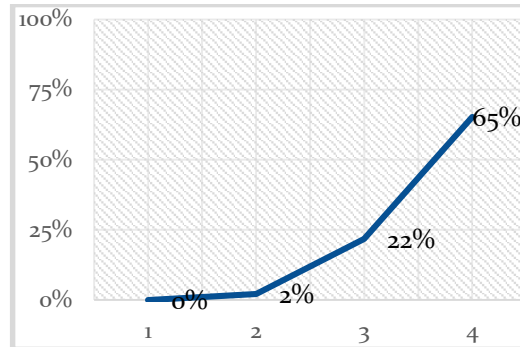


2.2. Conteúdos da Unidade Curricular

Recolhidos:	Resposta média
82	3,7

Distribuição na escala

1	2	3	4
0	2	20	60

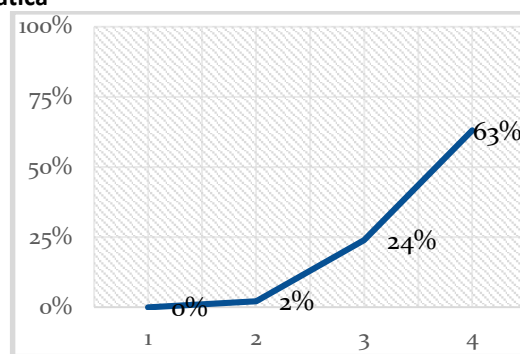


2.3. Distribuição das componentes Teórica e Prática

Recolhidos:	Resposta média
82	3,7

Distribuição na escala

1	2	3	4
0	2	22	58

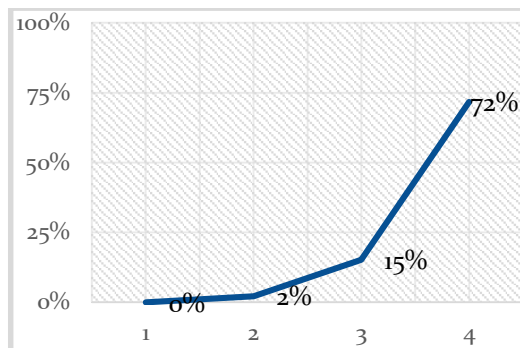


2.4. Utilidade dos temas abordados

Recolhidos:	Resposta média
81	3,8

Distribuição na escala

1	2	3	4
0	2	14	66

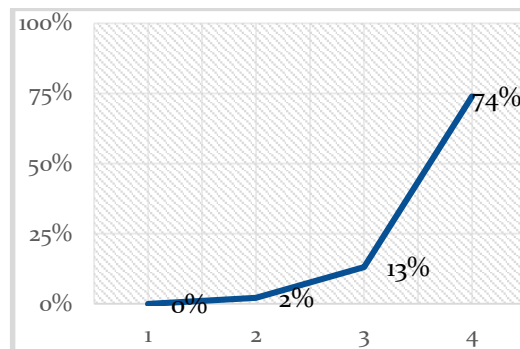


2.5. Duração total da Unidade Curricular

Recolhidos:	Resposta média
82	3,8

Distribuição na escala

1	2	3	4
0	2	12	68



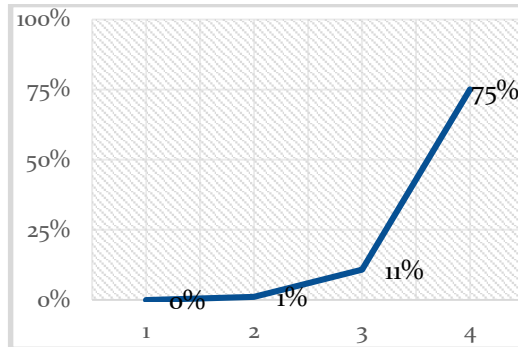


2.6. O programa da Unidade Curricular foi cumprido

Recolhidos:	Resposta média
80	3,9

Distribuição na escala

1	2	3	4
0	1	10	69



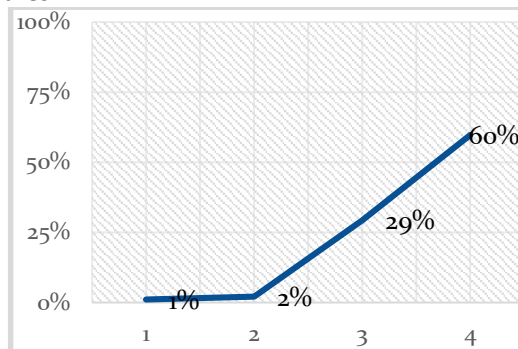
2.6.1. No caso de resposta negativa, justifique porquê.

2.7. Articulação com as outras unidades curriculares

Recolhidos:	Resposta média
85	3,6

Distribuição na escala

1	2	3	4
1	2	27	55

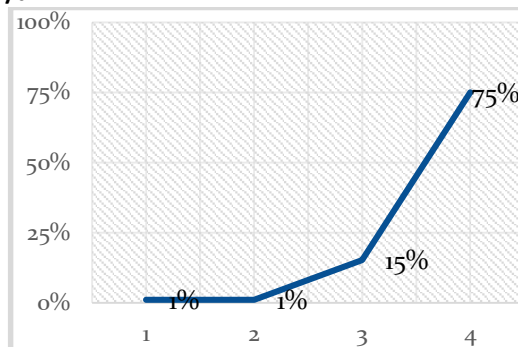


2.8. Capacidade de comunicação do/a professor/a

Recolhidos:	Resposta média
85	3,8

Distribuição na escala

1	2	3	4
1	1	14	69

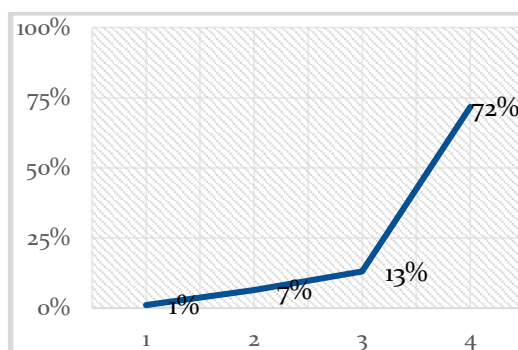


2.9. Atitude pedagógica do/a professor/a

Recolhidos:	Resposta média
85	3,7

Distribuição na escala

1	2	3	4
1	6	12	66



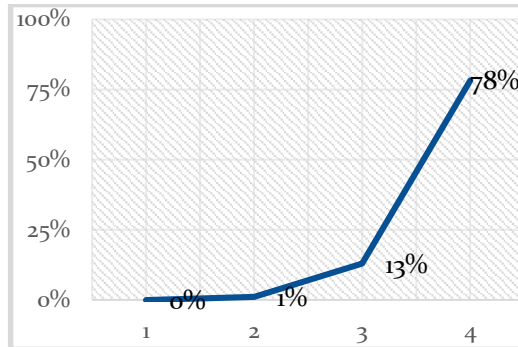


2.10. Preparação científica do/a professor/a

Recolhidos:	Resposta média
85	3,8

Distribuição na escala

1	2	3	4
0	1	12	72

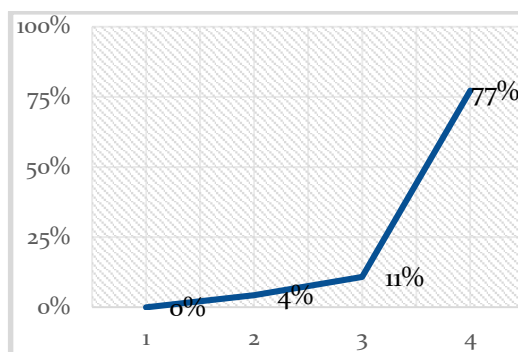


2.11. Grau de exigência do/a professor/a

Recolhidos:	Resposta média
85	3,8

Distribuição na escala

1	2	3	4
0	4	10	71

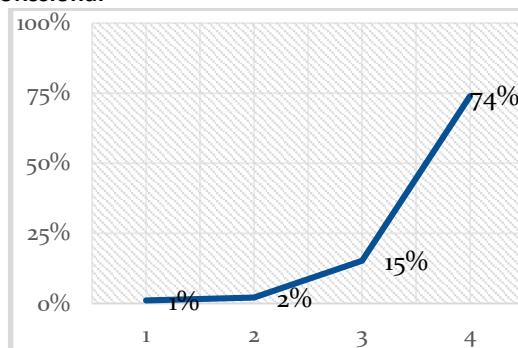


2.12. Ligação da unidade curricular ao futuro profissional

Recolhidos:	Resposta média
85	3,8

Distribuição na escala

1	2	3	4
1	2	14	68

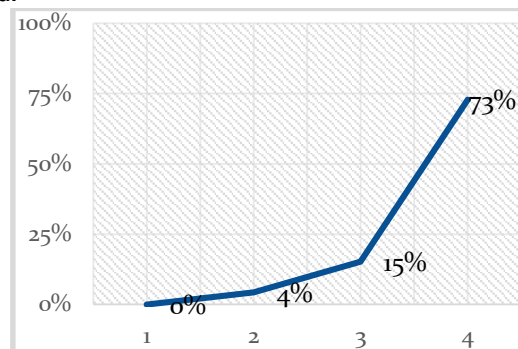


2.13. Grau de satisfação com a unidade curricular

Recolhidos:	Resposta média
85	3,8

Distribuição na escala

1	2	3	4
0	4	14	67





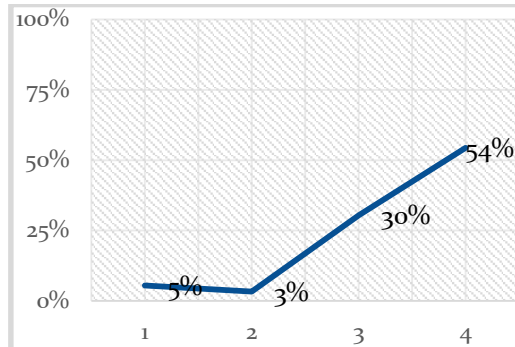
3. Equipamentos e Material Didático

3.1. Distribuiu documentação aos alunos no decorrer das sessões

Recolhidos:	Resposta média
86	3,4

Distribuição na escala

1	2	3	4
5	3	28	50

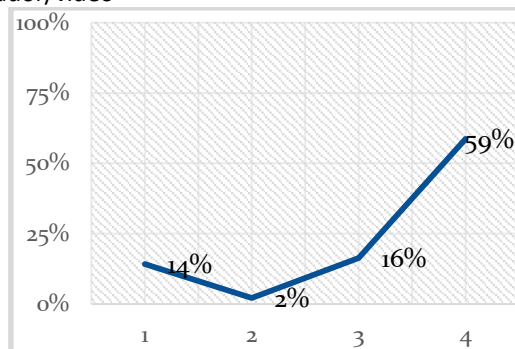


3.2. Utilizou regularmente o projetor de computador/vídeo

Recolhidos:	Resposta média
84	3,3

Distribuição na escala

1	2	3	4
13	2	15	54

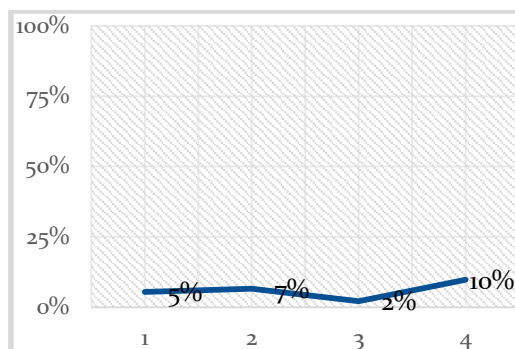


3.3. Utilizou outros

Recolhidos:	Resposta média
22	2,7

Distribuição na escala

1	2	3	4
5	6	2	9



3.3.2. Se utilizou outros mencione Quais:



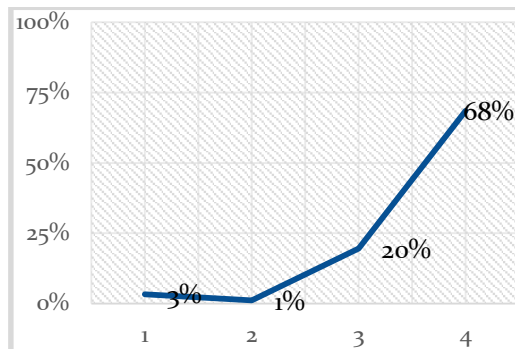
4. Avaliação dos alunos

4.1. Regime de avaliação

Recolhidos:	Resposta média
85	3,7

Distribuição na escala

1	2	3	4
3	1	18	63

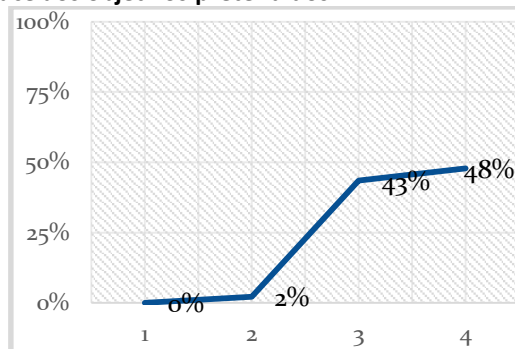


4.2. Nível de conhecimentos de base da turma face aos objetivos pretendidos

Recolhidos:	Resposta média
86	3,5

Distribuição na escala

1	2	3	4
0	2	40	44

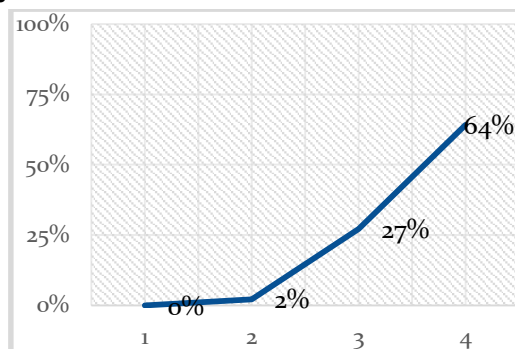


4.3. Nível de aprendizagem dos alunos nas aulas

Recolhidos:	Resposta média
86	3,7

Distribuição na escala

1	2	3	4
0	2	25	59





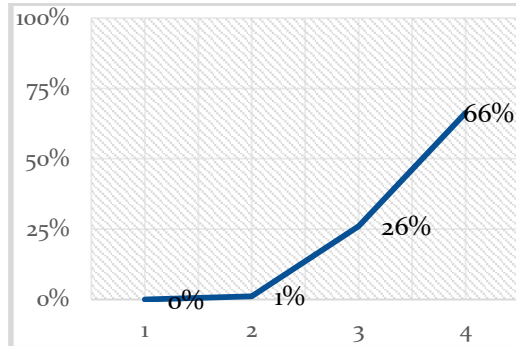
4.4. Participação dos alunos nas aulas quanto aos seguintes aspetos:

4.4.1. Interesse pela temática abordada

Recolhidos:	Resposta média
86	3,7

Distribuição na escala

1	2	3	4
0	1	24	61

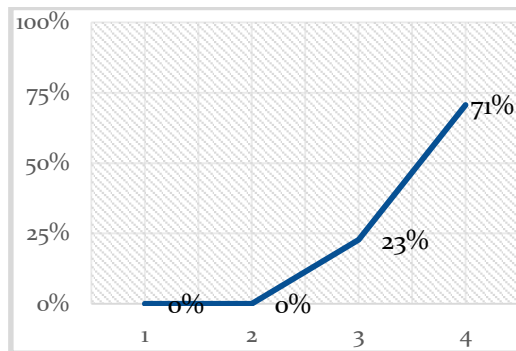


4.4.2. Facilidade de compreensão dos temas

Recolhidos:	Resposta média
86	3,7

Distribuição na escala

1	2	3	4
0	0	21	65

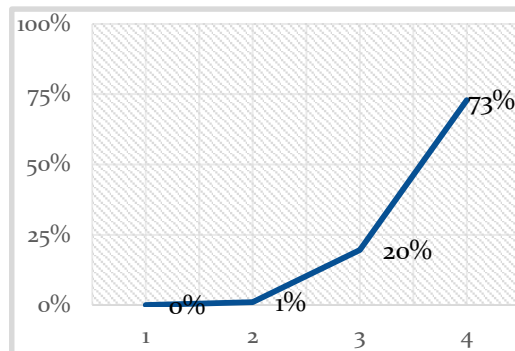


4.4.3. Recetividade face às metodologias de trabalho

Recolhidos:	Resposta média
86	3,8

Distribuição na escala

1	2	3	4
0	1	18	67



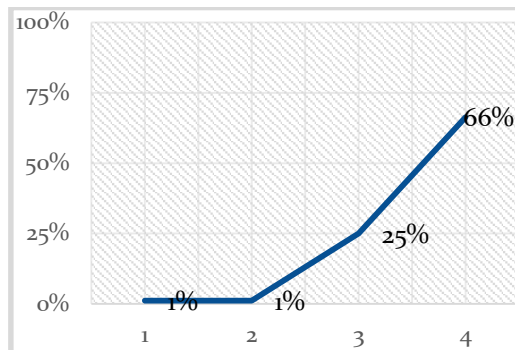


4.4.4. Participação oral

Recolhidos:	Resposta média
86	3,7

Distribuição na escala

1	2	3	4
1	1	23	61

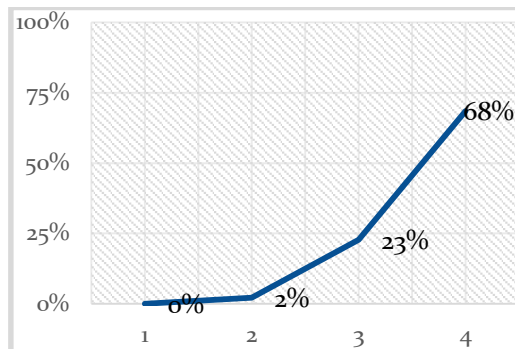


4.4.5. Pontualidade/Assiduidade

Recolhidos:	Resposta média
86	3,7

Distribuição na escala

1	2	3	4
0	2	21	63

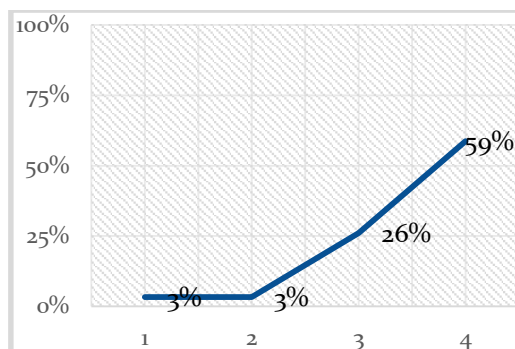


4.4.6. Realização de trabalhos de grupo

Recolhidos:	Resposta média
84	3,5

Distribuição na escala

1	2	3	4
3	3	24	54



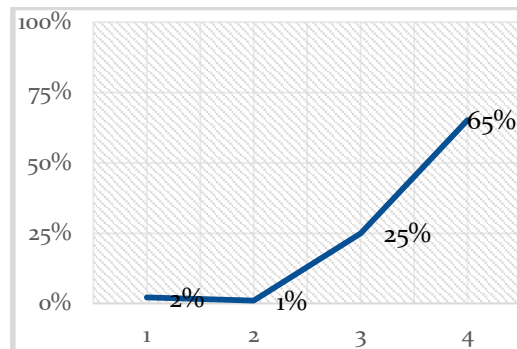


4.4.7. Incentivo à investigação pessoal

Recolhidos:	Resposta média
86	3,7

Distribuição na escala

1	2	3	4
2	1	23	60

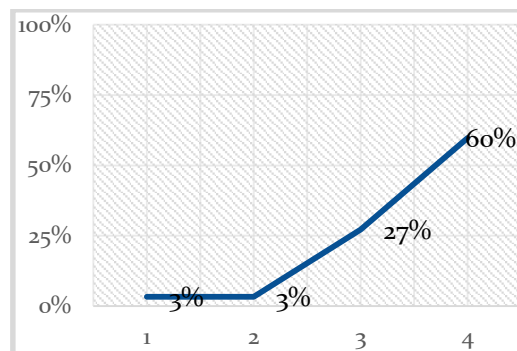


4.4.8. Importância dada à criatividade do/a aluno/a

Recolhidos:	Resposta média
86	3,6

Distribuição na escala

1	2	3	4
3	3	25	55





a) Matriz do Questionário de Avaliação da Unidade Curricular

1. Genérico			1	2	3	4	
1.1.	Preparação anterior de que dispunha antes de frequentar a unidade curricular	Insuficiente					Muito Boa
1.2.	Apoio do professor durante o semestre	Insuficiente					Muito Bom

2. Programa da Unidade Curricular			-----> 1	2	3	4	-----
2.1.	Os objetivos definidos no programa foram atingidos?	Nada					Totalmente
2.1.1	Se considera que os objetivos não foram atingidos, justifique porquê:						
2.2.	Conteúdos da Unidade Curricular	Inadequados					Totalmente Adequados
2.3.	Distribuição das componentes Teórica e Prática	Inadequada					Totalmente Adequada
2.4.	Utilidade dos temas abordados	Inaplicáveis					Totalmente Aplicáveis
2.5.	Duração total da Unidade Curricular	Inadequada					Totalmente Adequada
2.6.	O programa da Unidade Curricular foi cumprido	Nada					Totalmente
2.6.1	No caso de resposta negativa, justifique porquê.						
2.7	Articulação com as outras unidades curriculares	Inadequada					Totalmente Adequada
2.8	Capacidade de comunicação do/a professor/a	Inadequada					Totalmente Adequada
2.9	Atitude pedagógica do/a professor/a	Inadequada					Totalmente Adequada
2.10	Preparação científica do/a professor/a	Inadequada					Totalmente Adequada
2.11	Grau de exigência do/a professor/a	Inadequada					Totalmente Adequada
2.12	Ligação da unidade curricular ao futuro profissional	Inadequada					Totalmente Adequada
2.13	Grau de satisfação com a unidade curricular	Mto. Insatisfeito					Totalmente Satisfeito

3. Equipamentos e Material Didático			-----> 1	2	3	4	-----
3.1.	Distribuiu documentação aos alunos no decorrer das sessões	Nunca					Frequentemente
3.2.	Utilizou regularmente o projetor de computador/vídeo	Nunca					Frequentemente
3.3.	Utilizou outro(s) ?	Nunca					Frequentemente
3.3.1.	Se usou outro(s), qual/quais?						

4. Avaliação dos alunos			-----> 1	2	3	4	-----
4.1	Regime de avaliação	Deficiente					Adequado
4.2.	Nível de conhecimentos de base da turma face aos objetivos pretendidos	Insuficientes					Adequados
4.3	Nível de aprendizagem dos alunos nas aulas	Reduzido					Elevado
4.4.	Participação dos alunos nas aulas quanto aos seguintes aspetos:						
4.4.1.	Interesse pela temática abordada	Reduzido					Elevado
4.4.2.	Facilidade de compreensão dos temas	Reduzida					Elevada
4.4.3.	Recetividade face às metodologias de trabalho	Reduzida					Elevada
4.4.4.	Participação oral	Reduzida					Elevada
4.4.5.	Pontualidade/Assiduidade	Reduzida					Elevada
4.4.6.	Realização de trabalhos de grupo	Reduzida					Elevada
4.4.7.	Incentivo à investigação pessoal	Reduzida					Elevada
4.4.8.	Importância dada à criatividade do/a aluno/a	Reduzida					Elevada

Obrigado pela sua colaboração.

